

МАОУ «Образовательный комплекс «Алгоритм Успеха»

# ПАСПОРТ ДОСТУПНОСТИ

58

объектов социальной инфраструктуры



УТВЕРЖДАЮ:

Начальник

управления образования администрации

Белгородского района

М.Д. Малышева

« 5 » марта 2019 г.



**ПАСПОРТ ДОСТУПНОСТИ  
объекта социальной инфраструктуры (ОСИ)**

№ 58-0

**1. Общие сведения об объекте**

1.1. Наименование (вид) объекта МАОУ «Дубовская СОШ «Алгоритм Успеха»

1.2. Адрес объекта 308501 Белгородская область, Белгородский район, п. Дубовое, мкр. Улитка ул. Счастливая д.8

1.3. Сведения о размещении объекта:

- отдельно стоящее здание 3 этажа, 18 061 кв.м

- наличие прилегающего земельного участка (да, нет); имеется 49647,5 кв.м

1.4. Год постройки здания 2017

1.5. Дата предстоящих плановых ремонтных работ: ежегодно  
сведения об организации, расположенной на объекте

1.6. Название организации (учреждения), (полное юридическое наименование – согласно Уставу, краткое наименование) муниципальное автономное общеобразовательное учреждение «Образовательный комплекс «Алгоритм Успеха»

1.7. Юридический адрес организации (учреждения) 308501 Белгородская область, Белгородский район, п. Дубовое, мкр. Улитка ул. Счастливая д.8.

1.8. Основание для пользования объектом оперативное управление

1.9. Форма собственности (государственная, негосударственная) государственная

1.10. Территориальная принадлежность (федеральная, региональная, муниципальная) муниципальная

1.11. Вышестоящая организация (наименование) Управление образования администрации Белгородского района

1.12. Адрес вышестоящей организации, другие координаты 308519 Белгородская область, Белгородский район, п. Северный, ул. Олимпийская, 8Б

## **2. Характеристика деятельности организации на объекте** (по обслуживанию населения)

2.1 Сфера деятельности (здравоохранение, образование, социальная защита, физическая культура и спорт, культура, связь и информация, транспорт, жилой фонд, потребительский рынок и сфера услуг, другое)

2.2 Виды оказываемых услуг образование

2.3 Форма оказания услуг: (на объекте, с длительным пребыванием, в т.ч. проживанием, на дому, дистанционно)

2.4 Категории обслуживаемого населения по возрасту: (дети, взрослые трудоспособного возраста, пожилые; все возрастные категории)

2.5 Категории обслуживаемых инвалидов: инвалиды, передвигающиеся на коляске, инвалиды с нарушениями опорно-двигательного аппарата; нарушениями зрения, нарушениями слуха, нарушениями умственного развития

2.6 Плановая мощность: посещаемость (количество обслуживаемых в день) 1100, вместимость, пропускная способность 1100

2.7 Участие в исполнении ИПР инвалида, ребенка-инвалида (да, нет)

## **3. Состояние доступности объекта**

3.1 Путь следования к объекту пассажирским транспортом (описать маршрут движения с использованием пассажирского транспорта) Автобус № 111С

наличие адаптированного пассажирского транспорта к объекту нет

3.2 Путь к объекту от ближайшей остановки пассажирского транспорта:

3.2.1 расстояние до объекта от остановки транспорта 500 м

3.2.2 время движения (пешком) 10 мин.

3.2.3 наличие выделенного от проезжей части пешеходного пути (да, нет),

3.2.4 Перекрестки: нерегулируемые; регулируемые, со звуковой сигнализацией, таймером; нет

3.2.5 Информация на пути следования к объекту: акустическая, тактильная, визуальная; нет

3.2.6 Перепады высоты на пути: есть, нет (описать подъем с проезжей части дороги на пешеходную дорожку)

Их обустройство для инвалидов на коляске: да, нет

### 3.3 Организация доступности объекта для инвалидов – форма обслуживания\*

№ п/п	Категория инвалидов (вид нарушения)	Вариант организации доступности объекта (формы обслуживания)*
1.	Все категории инвалидов и МГН	
	<i>в том числе инвалиды:</i>	
2	передвигающиеся на креслах-колясках	А
3	с нарушениями опорно-двигательного аппарата	А
4	с нарушениями зрения	Б
5	с нарушениями слуха	А
6	с нарушениями умственного развития	А

\* - указывается один из вариантов: «А», «Б», «ДУ», «ВНД»

### 3.4 Состояние доступности основных структурно-функциональных зон

№ п \п	Основные структурно-функциональные зоны	Состояние доступности, в том числе для основных категорий инвалидов**
1	Территория, прилегающая к зданию (участок)	ДП-В
2	Вход (входы) в здание	ДП-В
3	Путь (пути) движения внутри здания (в т.ч. пути эвакуации)	ДП-В
4	Зона целевого назначения здания (целевого посещения объекта)	ДП-В
5	Санитарно-гигиенические помещения	ДП-В
6	Система информации и связи (на всех зонах)	ДЧ-В
7	Пути движения к объекту (от остановки транспорта)	ДП-В

\*\* Указывается: ДП-В - доступно полностью всем; ДП-И (К, О, С, Г, У) – доступно полностью избирательно (указать категории инвалидов); ДЧ-В - доступно частично всем; ДЧ-И (К, О, С, Г, У) – доступно частично избирательно (указать категории инвалидов); ДУ - доступно условно, ВНД – временно недоступно

### 3.5. Итоговое заключение о состоянии доступности ОСИ:

**объект признан доступен полностью всем.**

Для обеспечения доступности инвалидам с нарушениями зрения необходимо организовать дублирование основной информации рельефно-точечным шрифтом.

#### 4. Управленческое решение

##### 4.1. Рекомендации по адаптации основных структурных элементов объекта

№ № п \ п	Основные структурно-функциональные зоны объекта	Рекомендации по адаптации объекта (вид работы)*
1	Территория, прилегающая к зданию (участок)	Не нуждается
2	Вход (входы) в здание	Не нуждается
3	Путь (пути) движения внутри здания (в т.ч. пути эвакуации)	Не нуждается
4	Зона целевого назначения здания (целевого посещения объекта)	Не нуждается
5	Санитарно-гигиенические помещения	Не нуждается
6	Система информации на объекте (на всех зонах)	Индивидуальное решение с ТСР
7	Пути движения к объекту (от остановки транспорта)	Не нуждается
8	Все зоны и участки	Не нуждается

\*- указывается один из вариантов (видов работ): не нуждается; ремонт (текущий, капитальный); индивидуальное решение с ТСР; технические решения невозможны – организация альтернативной формы обслуживания

4.2. Период проведения работ не определен в рамках исполнения *постановления Правительства Белгородской области от 16. 12. 2013 № 523-пп «Об утверждении государственной программы Белгородской области «Социальная поддержка граждан в Белгородской области на 2014-2020 годы».*

(указывается наименование документа: программы, плана)

4.3 Ожидаемый результат (по состоянию доступности) после выполнения работ по адаптации полная доступность объекта (соответствие нормативным требованиям в проектировании и строительстве всех структурно-функциональных зон объекта)

Оценка результата исполнения программы, плана (по состоянию доступности) Доступно полностью всем

4.4. Для принятия решения требуется, не требуется (нужное подчеркнуть):

## Согласование

---

Имеется заключение уполномоченной организации о состоянии доступности объекта (наименование документа и выдавшей его организации, дата), нет

4.5. Информация размещена (обновлена) на Карте доступности субъекта Российской Федерации дата www.zhit-vmeste.ru 19.03.2019г.  
(наименование сайта, портала)

### 5. Особые отметки

Паспорт сформирован на основании:

1. Анкеты (информации об объекте) от « \_\_\_\_ » \_\_\_\_\_ 20 \_\_\_\_ г.
2. Акта обследования объекта: № акта \_\_\_\_\_ от « \_\_\_\_ » \_\_\_\_\_ 20 \_\_\_\_ г.
3. Решения Комиссии \_\_\_\_\_ от « \_\_\_\_ » \_\_\_\_\_ 20 \_\_\_\_ г.



УТВЕРЖДАЮ:

Директор MAOU

«ОК «Алгоритм Успеха»

И.В. Тяпугина

## АНКЕТА

(информация об объекте социальной инфраструктуры)  
К ПАСПОРТУ ДОСТУПНОСТИ ОСИ

№ 58.0

### 1. Общие сведения об объекте

- 1.1. Наименование (вид) объекта MAOU «ОК» Алгоритм Успеха
- 1.2. Адрес объекта: 308501 Белгородская область, Белгородский район, п. Дубовое, мкр. «Улитка», ул. Счастливая д.8
- 1.3. Сведения о размещении объекта:
  - отдельно стоящее здание 3 этажа, 18061 кв.м
  - наличие прилегающего земельного участка (да, нет); имеется 49647,5 кв.м
- 1.4. Год постройки здания 2017
- 1.5. Дата предстоящих плановых ремонтных работ: текущего ежегодно, сведения об организации, расположенной на объекте
- 1.6. Название организации (учреждения), (полное юридическое наименование – согласно Уставу, краткое наименование) муниципальное автономное общеобразовательное учреждение «Образовательный комплекс «Алгоритм Успеха»
- 1.7. Юридический адрес: 308501 Белгородская область, Белгородский район, п. Дубовое, мкр. Улитка ул. Счастливая д.8
- 1.8. Основание для пользования объектом оперативное управление
- 1.9. Форма собственности (государственная, негосударственная) государственная
- 1.10. Территориальная принадлежность (федеральная, региональная, муниципальная) муниципальная
- 1.11. Вышестоящая организация (наименование) Управление образования администрации Белгородского района
- 1.12. Адрес вышестоящей организации, другие координаты 308519 Белгородская область, Белгородский район, п. Северный, ул. Олимпийская, 8Б

### 2. Характеристика деятельности организации на объекте

(по обслуживанию населения)

- 2.1 Сфера деятельности (здравоохранение, образование, социальная защита, физическая культура и спорт, культура, связь и информация, транспорт, жилой фонд, потребительский рынок и сфера услуг, другое)
- 2.2 Виды оказываемых услуг образование

- 2.3 Форма оказания услуг: (на объекте, с длительным пребыванием, в т.ч. проживанием, на дому, дистанционно)
- 2.4 Категории обслуживаемого населения по возрасту: (дети, взрослые трудоспособного возраста, пожилые; все возрастные категории)
- 2.5 Категории обслуживаемых инвалидов: инвалиды, передвигающиеся на коляске, инвалиды с нарушениями опорно-двигательного аппарата; нарушениями зрения, нарушениями слуха, нарушениями умственного развития
- 2.6 Плановая мощность: посещаемость (количество обслуживаемых в день) 1100, вместимость, пропускная способность 1100
- 2.7 Участие в исполнении ИПР инвалида, ребенка-инвалида (да, нет)

### 3. Состояние доступности объекта для инвалидов и других маломобильных групп населения (МГН)

#### 3.1 Путь следования к объекту пассажирским транспортом (описать маршрут движения с использованием пассажирского транспорта)

Автобус № 111С

наличие адаптированного пассажирского транспорта к объекту нет

#### 3.2 Путь к объекту от ближайшей остановки пассажирского транспорта:

3.2.1 расстояние до объекта от остановки транспорта 500 м

3.2.2 время движения (пешком) 10 мин

3.2.3 наличие выделенного от проезжей части пешеходного пути (да, нет),

3.2.4 Перекрестки: нерегулируемые; регулируемые, со звуковой сигнализацией, таймером; нет

3.2.5 Информация на пути следования к объекту: акустическая, тактильная, визуальная; нет

3.2.6 Перепады высоты на пути: есть, нет (описать подъем с проезжей части дороги на пешеходную дорожку)

Их обустройство для инвалидов на коляске: да, нет( \_\_\_\_\_ )

#### 3.3 Вариант организации доступности ОСИ (формы обслуживания)\* с учетом СП 35-101-2001

№ п/п	Категория инвалидов (вид нарушения)	Вариант организации доступности объекта
1.	Все категории инвалидов и МГН	
	<i>в том числе инвалиды:</i>	
2	передвигающиеся на креслах-колясках	А
3	с нарушениями опорно-двигательного аппарата	А
4	с нарушениями зрения	Б
5	с нарушениями слуха	А
6	с нарушениями умственного развития	А

\* - указывается один из вариантов: «А», «Б», «ДУ», «ВНД»



9

**4. Управленческое решение** (предложения по адаптации основных структурных элементов объекта)

№ п \п	Основные структурно-функциональные зоны объекта	Рекомендации по адаптации объекта (вид работы)*
1	Территория, прилегающая к зданию (участок)	ДП-В
2	Вход (входы) в здание	ДП-В
3	Путь (пути) движения внутри здания (в т.ч. пути эвакуации)	ДП-В
4	Зона целевого назначения (целевого посещения объекта)	ДП-В
5	Санитарно-гигиенические помещения	ДП-В
6	Система информации на объекте (на всех зонах)	ДЧ-В
7	Пути движения к объекту (от остановки транспорта)	ДП-В
8.	Все зоны и участки	ДП-В

Размещение информации на Карте доступности субъекта Российской Федерации согласовано Директор *Ирина Вячеславовна Тяпугина* И.В 77-81-82  
(подпись, Ф.И.О., должность; координаты для связи уполномоченного представителя объекта)

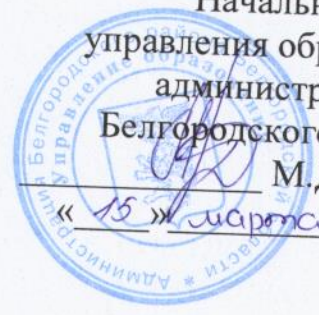
УТВЕРЖДАЮ:

Начальник

управления образования  
администрации

Белгородского района

М.Д. Малышева



« 15 » марта 2019 г.

**АКТ ОБСЛЕДОВАНИЯ  
объекта социальной инфраструктуры  
К ПАСПОРТУ ДОСТУПНОСТИ ОСИ**

№ 58-0

Белгородский район  
Белгородской области

« 15 » марта 2019 г.

**1. Общие сведения об объекте**

- 1.1. Наименование (вид) объекта - МАОУ «ОК«Алгоритм Успеха»
- 1.2. Адрес объекта – 308501 Белгородская область, Белгородский район, п. Дубовое, мкр. Улитка, ул. Счастливая д.8
- 1.3. Сведения о размещении объекта:  
- отдельно стоящее здание 3 этажа, 18061 кв.м  
- наличие прилегающего земельного участка: имеется 49647,5 кв.м  
Год постройки здания **2017**
- 1.5. Дата предстоящих плановых ремонтных работ: ежегодно;
- 1.6. Название организации (учреждения), (полное юридическое наименование – согласно Уставу, краткое наименование) - муниципальное автономное общеобразовательное учреждение «Образовательный комплекс«Алгоритм Успеха»
- 1.7. Юридический адрес организации (учреждения) - 308501 Белгородская область, Белгородский район, п. Дубовое, мкр. Улитка ул. Счастливая д.8

**2. Характеристика деятельности организации на объекте**

Дополнительная информация  
Сфера деятельности – образовательная  
Виды оказываемых услуг – образовательные услуги.

**3. Состояние доступности объекта**

альтернативной формы обслуживания

**3.1 Путь следования к объекту пассажирским транспортом**  
 (описать маршрут движения с использованием пассажирского транспорта)  
Автобус № 111С

наличие адаптированного пассажирского транспорта к объекту нет  
**3.2 Путь к объекту от ближайшей остановки пассажирского транспорта:**

- 3.2.1 расстояние до объекта от остановки транспорта 500 м
- 3.2.2 время движения (пешком) 10 мин.
- 3.2.3 наличие выделенного от проезжей части пешеходного пути (да, нет),
- 3.2.4 Перекрестки: нерегулируемые; регулируемые, со звуковой сигнализацией, таймером; нет
- 3.2.5 Информация на пути следования к объекту: акустическая, тактильная, визуальная; нет
- 3.2.6 Перепады высоты на пути: есть, нет (подъем с проезжей части дороги на пешеходную дорожку)

Их обустройство для инвалидов на коляске: да, нет

**3.3 Организация доступности объекта для инвалидов – форма обслуживания\***

№ п/п	Категория инвалидов (вид нарушения)	Вариант организации доступности объекта (формы обслуживания)*
1.	Все категории инвалидов и МГН <i>в том числе инвалиды:</i>	
2	передвигающиеся на креслах-колясках	А
3	с нарушениями опорно-двигательного аппарата	А
4	с нарушениями зрения	Б
5	с нарушениями слуха	А
6	с нарушениями умственного развития	А

\* - указывается один из вариантов: «А», «Б», «ДУ», «ВНД»

### 3.4 Состояние доступности основных структурно-функциональных зон

№ п \ п	Основные структурно-функциональные зоны	Состояние доступности, в том числе для основных категорий инвалидов**
1	Территория, прилегающая к зданию (участок)	ДП-В
2	Вход (входы) в здание	ДП-В
3	Путь (пути) движения внутри здания (в т.ч. пути эвакуации)	ДП-В
4	Зона целевого назначения здания (целевого посещения объекта)	ДП-В
5	Санитарно-гигиенические помещения	ДП-В
6	Система информации и связи (на всех зонах)	ДЧ-В
7	Пути движения к объекту (от остановки транспорта)	ДП-В

\*\* Указывается: ДП-В - доступно полностью всем; ДП-И (К, О, С, Г, У) – доступно полностью избирательно (указать категории инвалидов); ДЧ-В - доступно частично всем; ДЧ-И (К, О, С, Г, У) – доступно частично избирательно (указать категории инвалидов); ДУ - доступно условно, ВНД – временно недоступно

### 3.5. Итоговое заключение о состоянии доступности ОСИ:

объект признан доступен полностью всем.

Для обеспечения доступности инвалидам с нарушениями зрения необходимо организовать дублирование основной информации рельефно-точечным шрифтом.

#### 4. Управленческое решение

##### 4.1. Рекомендации по адаптации основных структурных элементов объекта

№ п/п	Основные структурно-функциональные зоны объекта	Рекомендации по адаптации объекта (вид работы)*
1	Территория, прилегающая к зданию (участок)	Не нуждается
2	Вход (входы) в здание	Не нуждается
3	Путь (пути) движения внутри здания (в т.ч. пути эвакуации)	Не нуждается
4	Зона целевого назначения здания (целевого посещения объекта)	Не нуждается
5	Санитарно-гигиенические помещения	Не нуждается
6	Система информации на объекте (на всех зонах)	Индивидуальное решение с ТСР
7	Пути движения к объекту (от остановки транспорта)	Не нуждается
8	Все зоны и участки	Не нуждается

\*- указывается один из вариантов (видов работ): не нуждается; ремонт (текущий, капитальный); индивидуальное решение с ТСР; технические решения невозможны – организация альтернативной формы обслуживания

4.2. Период проведения работ не определен  
в рамках исполнения долгосрочной целевой программы Белгородской области «Доступная среда на 2011-2015 годы», утвержденной постановлением правительства Белгородской области от 23 октября 2010 года № 353-пп»

4.3 Ожидаемый результат (по состоянию доступности) после выполнения работ по адаптации – основные структурно-функциональные зоны объекта доступны полностью всем группам инвалидов  
 Оценка результата исполнения программы, плана (по состоянию доступности) – доступно полностью всем

4.4. Для принятия решения требуется, не требуется (нужное подчеркнуть):

4.4.1. согласование на Комиссии  
 \_\_\_\_\_  
 (наименование Комиссии по координации деятельности в сфере обеспечения доступной среды жизнедеятельности для инвалидов и других МГН)

**4.4.2. согласование работ с надзорными органами (в сфере проектирования и строительства, архитектуры, охраны памятников, другое - указать)**

---

4.4.3. техническая экспертиза;

4.4.4. согласование с вышестоящей организацией (собственником объекта);

4.4.5. согласование с общественными организациями инвалидов \_\_\_\_\_;

4.4.6. другое – требуется дополнительное финансирование на проведение капитального ремонта

Имеется заключение уполномоченной организации о состоянии доступности объекта (наименование документа и выдавшей его организации, дата), прилагается - нет

4.7. Информация может быть размещена (обновлена) на Карте доступности субъекта РФ www.zhit-vmeste.ru  
(наименование сайта, портала)

**5. Особые отметки**

**ПРИЛОЖЕНИЯ:**

Результаты обследования:

- |  |             |
|--|-------------|
| 1. Территории, прилегающей к объекту       | на _____ л. |
| 2. Входа (входов) в здание                 | на _____ л. |
| 3. Путей движения в здании                 | на _____ л. |
| 4. Зоны целевого назначения объекта        | на _____ л. |
| 5. Санитарно-гигиенических помещений       | на _____ л. |
| 6. Системы информации (и связи) на объекте | на _____ л. |

Результаты фотофиксации на объекте \_\_\_\_\_ на \_\_\_\_\_ л.

Поэтажные планы, паспорт БТИ 1 \_\_\_\_\_ на л.

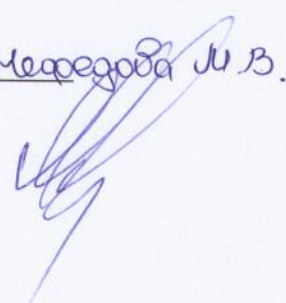
Другое (в том числе дополнительная информация о путях движения к объекту)

---

Руководитель Заглавный отдела  
рабочей группы по работе с ветеранами Мерзедова И.В.

(Должность, Ф.И.О.)

(Подпись)

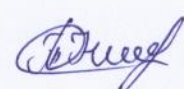


Члены рабочей группы:

Ведущий  
специалист Мерзедова И.В.

(Должность, Ф.И.О.)

(Подпись)



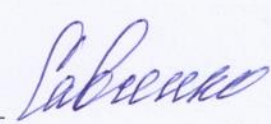
В том числе:

представители общественных  
организаций инвалидов

Председатель БМО ВОИ Савченко Н.С.

(Должность, Ф.И.О.)

(Подпись)



представители организации,  
расположенной на объекте

директор  
Тенурова И.В.

(Должность, Ф.И.О.)

(Подпись)

зам. директора по АХЧ  
Шевелев А.В.

(Должность, Ф.И.О.)

(Подпись)

Управленческое решение согласовано «15» марта 2019 г.  
(протокол № \_\_\_\_\_)

Комиссией (название): по координации деятельности в сфере  
формирования доступной среды жизнедеятельности инвалидов и других  
маломобильных групп населения.

Приложение 1  
 к Акту обследования ОСИ к паспорту  
 доступности ОСИ  
 № 58-0  
 от «15» марта 2019 г.

**I Результаты обследования:**  
**1. Территории, прилегающей к зданию (участка)**  
**МАОУ «ОК«Алгоритм Успеха»,**  
**308501 Белгородская область, Белгородский район,**  
**п. Дубовое, мкр. Улитка, ул. Счастливая д.8**

№ п/п	Наименование функционально-планировочного элемента	Наличие элемента			Выявленные нарушения и замечания		Работы по адаптации объектов	
		есть/ нет	№ на плане	№ фото	Содержание	Значимо для инвалида (категория)	Содержание	Виды работ
1.1	Вход (входы) на территорию	есть						
1.2	Путь (пути) движения на территории	есть						
1.3	Лестница (наружная)	нет						
1.4	Пандус (наружный)	нет						
1.5	Автостоянка и парковка	есть						
	ОБЩИЕ требования к зоне							



## II Заключение по зоне:

Наименование структурно-функциональной зоны	Состояние доступности* (к пункту 3.4 Акта обследования ОСИ)	Приложение		Рекомендации по адаптации (вид работы)** к пункту 4.1 Акта обследования ОСИ
		№ на плане	№ фото	
<b>Территории, прилегающей к зданию (участка)</b>	ДП-В			Не нуждается

\* указывается: ДП-В - доступно полностью всем; ДП-И (К, О, С, Г, У) – доступно полностью избирательно (указать категории инвалидов); ДЧ-В - доступно частично всем; ДЧ-И (К, О, С, Г, У) – доступно частично избирательно (указать категории инвалидов); ДУ - доступно условно, ВНД - недоступно

\*\*указывается один из вариантов: не нуждается; ремонт (текущий, капитальный); индивидуальное решение с ТСР; технические решения невозможны – организация альтернативной формы обслуживания

Комментарий к заключению: \_\_\_\_\_

18

Приложение 2  
к Акту обследования ОСИ к паспорту  
доступности ОСИ  
№ 58-0  
от «15» марта 2019 г.

**I Результаты обследования:**  
**2. Входа (входов) в здание**  
**МАОУ «ОК«Алгоритм Успеха»,**  
**308501 Белгородская область, Белгородский район,**  
**п. Дубовое, мкр. Улитка, ул. Счастливая д.8**

№ п/п	Наименование функционально-планировочного элемента	Наличие элемента			Выявленные нарушения и замечания		Работы по адаптации объектов	
		есть/нет	№ на плане	№ фото	Содержание	Значимо для инвалида (категория)	Содержание	Виды работ
2.1	Лестница (наружная)	нет						
2.2	Пандус (наружный)	нет						
2.3	Входная площадка (перед дверью)	есть						
2.4	Дверь (входная)	есть						
2.5	Тамбур	есть						
	ОБЩИЕ требования к зоне							

## II Заключение по зоне:

Наименование структурно-функциональной зоны	Состояние доступности* (к пункту 3.4 Акта обследования ОСИ)	Приложение		Рекомендации по адаптации (вид работы)** к пункту 4.1 Акта обследования ОСИ
		№ на плане	№ фото	
<b>Входа (входов) в здание</b>	ДП-В			Не нуждается

\* указывается: ДП-В - доступно полностью всем; ДП-И (К, О, С, Г, У) – доступно полностью избирательно (указать категории инвалидов); ДЧ-В - доступно частично всем; ДЧ-И (К, О, С, Г, У) – доступно частично избирательно (указать категории инвалидов); ДУ - доступно условно, ВНД - недоступно

\*\*указывается один из вариантов: не нуждается; ремонт (текущий, капитальный); индивидуальное решение с ТСР; технические решения невозможны – организация альтернативной формы обслуживания

Комментарий к заключению: \_\_\_\_\_

20

Приложение 3  
к Акту обследования ОСИ к паспорту  
доступности ОСИ  
№ 58.0  
от «15» марта 2019 г.

**I Результаты обследования:**  
**3. Пути (путей) движения внутри здания (в т.ч. путей эвакуации)**  
**МАОУ «ОК«Алгоритм Успеха»,**  
**308501 Белгородская область, Белгородский район,**  
**п. Дубовое, мкр. Улитка, ул. Счастливая д.8**

№ п/п	Наименование функционально-планировочного элемента	Наличие элемента			Выявленные нарушения и замечания		Работы по адаптации объектов	
		есть/нет	№ на плане	№ фото	Содержание	Значимо для инвалида (категория)	Содержание	Виды работ
3.1	Коридор (вестибюль, зона ожидания, галерея, балкон)	есть						
3.2	Лестница (внутри здания)	есть						
3.3	Пандус (внутри здания)	нет						
3.4	Лифт пассажирский (или подъемник)	есть						
3.5	Дверь	есть						
3.6	Пути эвакуации (в т.ч. зоны безопасности)	есть						
	ОБЩИЕ требования к зоне							

## II Заключение по зоне:

Наименование структурно-функциональной зоны	Состояние доступности* (к пункту 3.4 Акта обследования ОСИ)	Приложение		Рекомендации по адаптации (вид работы)** к пункту 4.1 Акта обследования ОСИ
		№ на плане	№ фото	
<b>Пути (путей) движения внутри здания (в т.ч. путей эвакуации)</b>	ДП-В			Не нуждается

\* указывается: ДП-В - доступно полностью всем; ДП-И (К, О, С, Г, У) – доступно полностью избирательно (указать категории инвалидов); ДЧ-В - доступно частично всем; ДЧ-И (К, О, С, Г, У) – доступно частично избирательно (указать категории инвалидов); ДУ - доступно условно, ВНД - недоступно

\*\* указывается один из вариантов: не нуждается; ремонт (текущий, капитальный); индивидуальное решение с ТСР; технические решения невозможны – организация альтернативной формы обслуживания

Комментарий к заключению: \_\_\_\_\_

22

Приложение 4 (I)  
к Акту обследования ОСИ к паспорту  
доступности ОСИ  
№ 58.0  
от «15» марта 2019 г.

**I Результаты обследования:**

**4. Зоны целевого назначения здания (целевого посещения объекта)**

**Вариант I – зона обслуживания инвалидов**

**МАОУ «ОК«Алгоритм Успеха»,  
308501 Белгородская область, Белгородский район,  
п. Дубовое, мкр. Улитка, ул. Счастливая д.8**

№ п/п	Наименование функционально-планировочного элемента	Наличие элемента			Выявленные нарушения и замечания		Работы по адаптации объектов	
		есть/нет	№ на плане	№ фото	Содержание	Значимо для инвалида (категория)	Содержание	Виды работ
4.1	Кабинетная форма обслуживания	есть						
4.2	Зальная форма обслуживания	есть						
4.3	Прилавочная форма обслуживания	нет						
4.4	Форма обслуживания с перемещением по маршруту	нет						
4.5	Кабина индивидуального обслуживания	нет						
	ОБЩИЕ требования к зоне							

### II Заключение по зоне:

Наименование структурно-функциональной зоны	Состояние доступности* (к пункту 3.4 Акта обследования ОСИ)	Приложение		Рекомендации по адаптации (вид работы)** к пункту 4.1 Акта обследования ОСИ
		№ на плане	№ фото	
<b>зона обслуживания инвалидов</b>	ДП-В			Не нуждается

\* указывается: ДП-В - доступно полностью всем; ДП-И (К, О, С, Г, У) – доступно полностью избирательно (указать категории инвалидов); ДЧ-В - доступно частично всем; ДЧ-И (К, О, С, Г, У) – доступно частично избирательно (указать категории инвалидов); ДУ - доступно условно, ВНД - недоступно

\*\*указывается один из вариантов: не нуждается; ремонт (текущий, капитальный); индивидуальное решение с ТСП; технические решения невозможны – организация альтернативной формы обслуживания

Комментарий к заключению: \_\_\_\_\_

Приложение 4 (II)  
к Акту обследования ОСИ к паспорту  
доступности ОСИ  
№ 58.0  
от «15» марта 2019 г.

**I Результаты обследования:**

**4. Зоны целевого назначения здания (целевого посещения объекта)  
Вариант II – места приложения труда**

Наименование функционально-планировочного элемента	Наличие элемента			Выявленные нарушения и замечания		Работы по адаптации объектов	
	есть/ нет	№ на плане	№ фото	Содержание	Значимо для инвалида (категория)	Содержание	Виды работ
Место приложения труда							

**II Заключение по зоне:**

Наименование структурно-функциональной зоны	Состояние доступности* (к пункту 3.4 Акта обследования ОСИ)	Приложение		Рекомендации по адаптации (вид работы)** к пункту 4.1 Акта обследования ОСИ
		№ на плане	№ фото	

\* указывается: ДП-В - доступно полностью всем; ДП-И (К, О, С, Г, У) – доступно полностью избирательно (указать категории инвалидов); ДЧ-В - доступно частично всем; ДЧ-И (К, О, С, Г, У) – доступно частично избирательно (указать категории инвалидов); ДУ - доступно условно, ВНД - недоступно

\*\*указывается один из вариантов: не нуждается; ремонт (текущий, капитальный); индивидуальное решение с ТСП; технические решения невозможны – организация альтернативной формы обслуживания

Комментарий к заключению: \_\_\_\_\_



Приложение 4(III)  
к Акту обследования ОСИ к паспорту  
доступности ОСИ  
№ 58-0  
от «15» марта 2019 г.

**I Результаты обследования:**

**4. Зоны целевого назначения здания (целевого посещения объекта)  
Вариант III – жилые помещения**

Наименование функционально-планировочного элемента	Наличие элемента			Выявленные нарушения и замечания		Работы по адаптации объектов	
	есть/нет	№ на плане	№ фото	Содержание	Значимо для инвалида (категория)	Содержание	Виды работ
Жилые помещения	нет						

**II Заключение по зоне:**

Наименование структурно-функциональной зоны	Состояние доступности* (к пункту 3.4 Акта обследования ОСИ)	Приложение		Рекомендации по адаптации (вид работы)** к пункту 4.1 Акта обследования ОСИ
		№ на плане	№ фото	
<b>жилые помещения</b>				

\* указывается: ДП-В - доступно полностью всем; ДП-И (К, О, С, Г, У) – доступно полностью избирательно (указать категории инвалидов); ДЧ-В - доступно частично всем; ДЧ-И (К, О, С, Г, У) – доступно частично избирательно (указать категории инвалидов); ДУ - доступно условно, ВНД - недоступно

\*\*указывается один из вариантов: не нуждается; ремонт (текущий, капитальный); индивидуальное решение с ТСР; технические решения невозможны – организация альтернативной формы обслуживания

Комментарий к заключению: \_\_\_\_\_

Приложение 5  
к Акту обследования ОСИ к паспорту  
доступности ОСИ  
№ 58-0  
от «15» марта 2019г.

**I Результаты обследования:**  
**5. Санитарно-гигиенических помещений**  
**МАОУ «ОК«Алгоритм Успеха»,**  
**308501 Белгородская область, Белгородский район,**  
**п. Дубовое, мкр. Улитка, ул. Счастливая д.8**

№ п/п	Наименование функционально-планировочного элемента	Наличие элемента			Выявленные нарушения и замечания		Работы по адаптации объектов	
		есть/нет	№ на плане	№ фото	Содержание	Значимо для инвалида (категория)	Содержание	Виды работ
5.1	Туалетная комната	есть						
5.2	Душевая/ ванная комната	есть						
5.3	Бытовая комната (гардеробная)	есть						
	ОБЩИЕ требования к зоне							

**II Заключение по зоне:**

Наименование структурно-функциональной зоны	Состояние доступности* (к пункту 3.4 Акта обследования ОСИ)	Приложение		Рекомендации по адаптации (вид работы)** к пункту 4.1 Акта обследования ОСИ
		№ на плане	№ фото	
<b>Санитарно-гигиенические помещения</b>	ДП-В			Не нуждается

Комментарий к заключению: \_\_\_\_\_

27

Приложение 6  
к Акту обследования ОСИ к паспорту  
доступности ОСИ  
№ 58-0  
от «15» марта 20 19 г.

**I Результаты обследования:**  
**6. Системы информации на объекте**  
**МАОУ «ОК«Алгоритм Успеха»,**  
**308501 Белгородская область, Белгородский район,**  
**п. Дубовое, мкр. Улитка, ул. Счастливая д.8**

№ п/п	Наименование функционально-планировочного элемента	Наличие элемента			Выявленные нарушения и замечания		Работы по адаптации объектов	
		есть/ нет	№ на плане	№ фото	Содержание	Значимо для инвалида (категория)	Содержание	Виды работ
6.1	Визуальные средства	есть						
6.2	Акустические средства	есть						
6.3	Тактильные средства	нет			Отсутствие дублирования информации тактильным и средствами	С	Организовать размещение комплексной системы информации на всех зонах объекта	Индив. реш. с ТСР
	ОБЩИЕ требования к зоне							

**II Заключение по зоне:**

Наименование структурно-функциональной зоны	Состояние доступности* (к пункту 3.4 Акта обследования ОСИ)	Приложение		Рекомендации по адаптации (вид работы)** к пункту 4.1 Акта обследования ОСИ
		№ на плане	№ фото	
<b>Системы информации на объекте</b>	ДЧ-В			индивидуальное решение с ТСР

Область, республика, край  
Район  
Город (село, поселок)  
Район города -

Белгородская  
Белгородский  
Дубовое

## ТЕХНИЧЕСКАЯ ДОКУМЕНТАЦИЯ

Вид объекта здание

Наименование объекта Общеобразовательная школа на 1100 учащихся в жилом районе "Улитка" в п. Дубовое Белгородского района с трансформаторной подстанцией и транспортабельной котельной установкой с теплосетью  
№8 ул. Счастливая

Кадастровый номер земельного участка	31	15	12	02	006	2804
Кадастровый номер здания						

Документ составлен по состоянию на « 19 » 09 2017г.  
(указывается дата обследования объекта недвижимости)

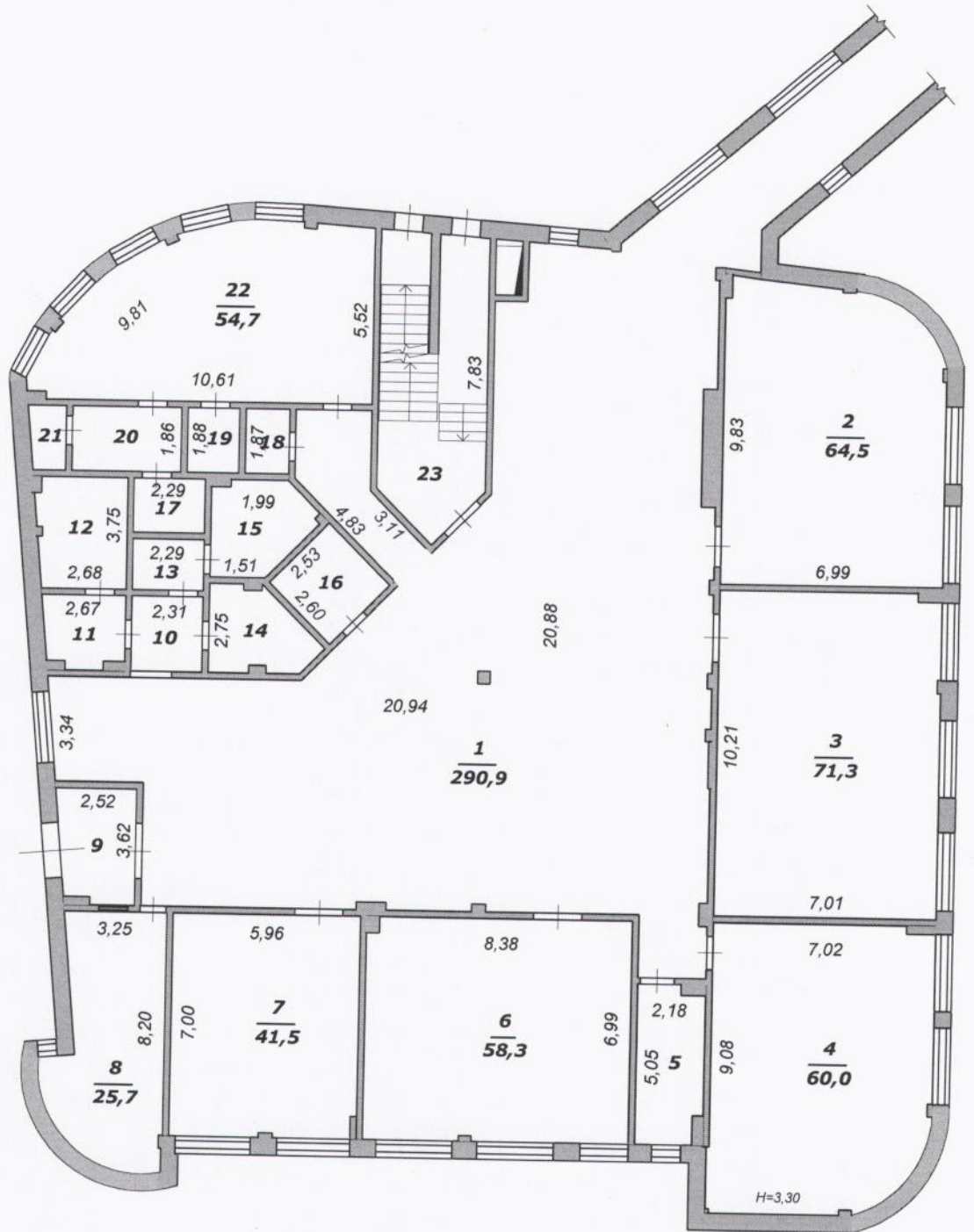
Кадастровый инженер \_\_\_\_\_ (подпись)



Залобовский Д.В.  
(Ф.И.О.)

Поэтажный план

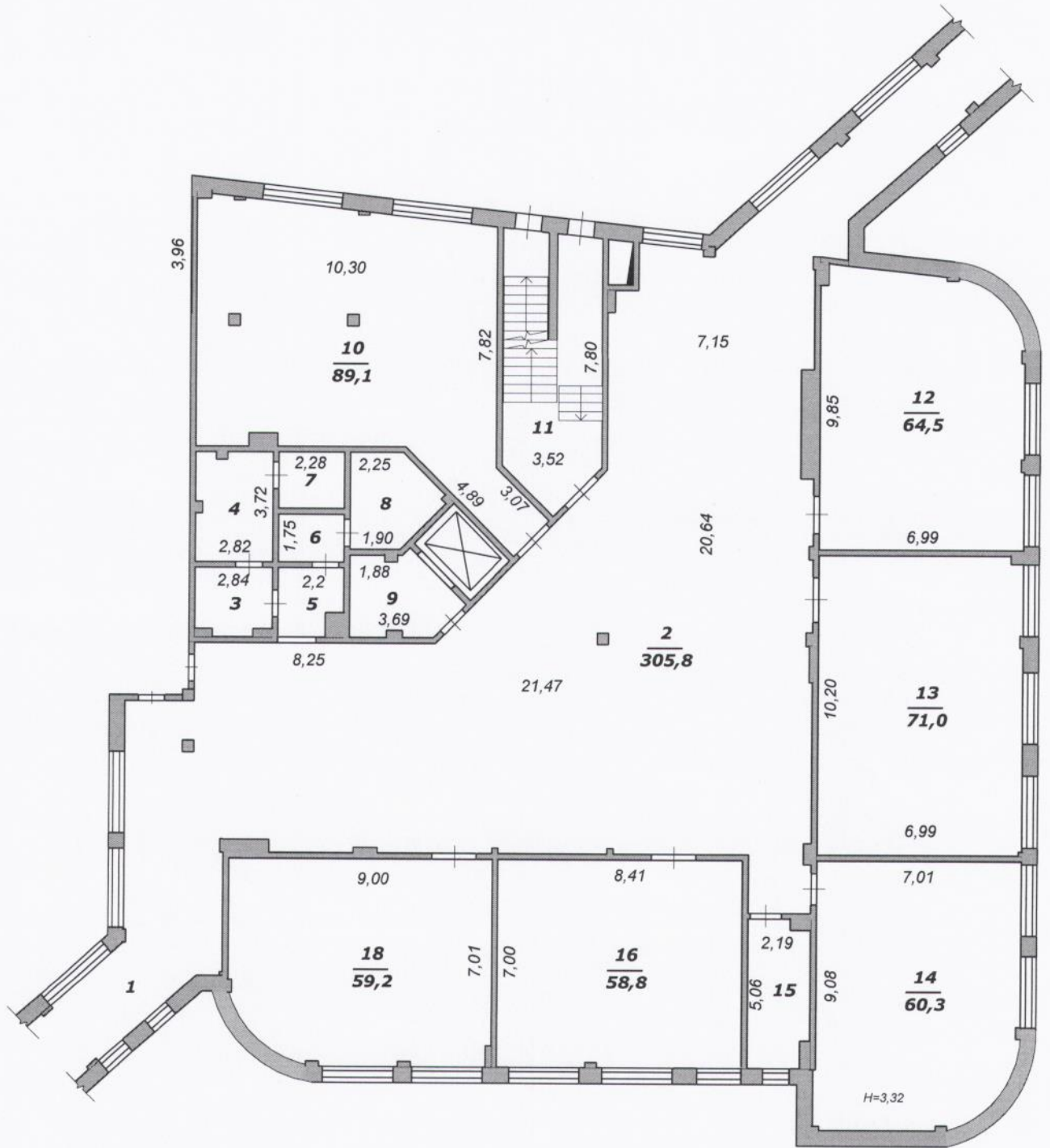
1 этаж блок А



Масштаб 1:200

Поэтажный план

1 этаж блок Б



Масштаб 1:200

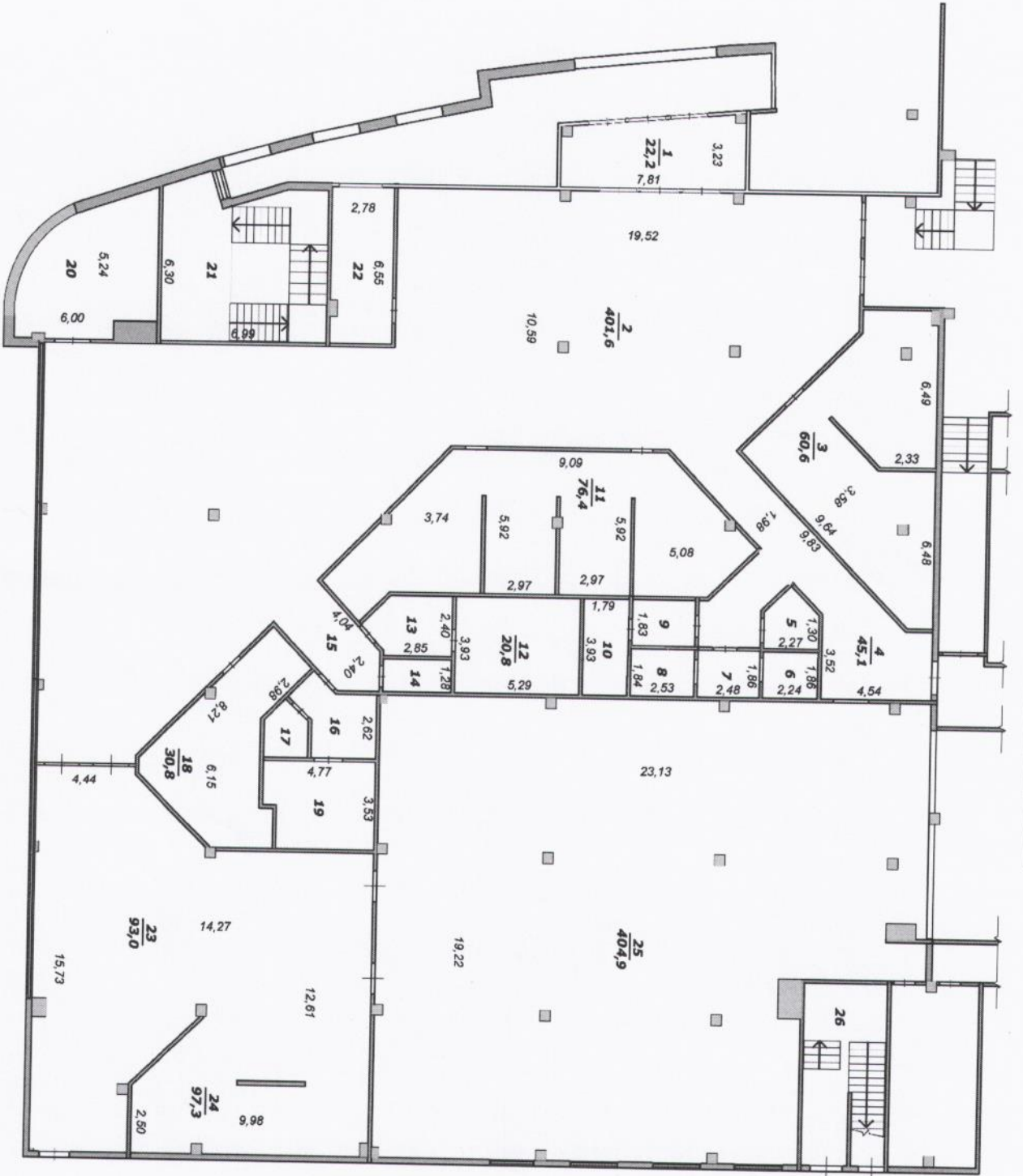
Поэтажный план

1 этаж блок В



Масштаб 1:200

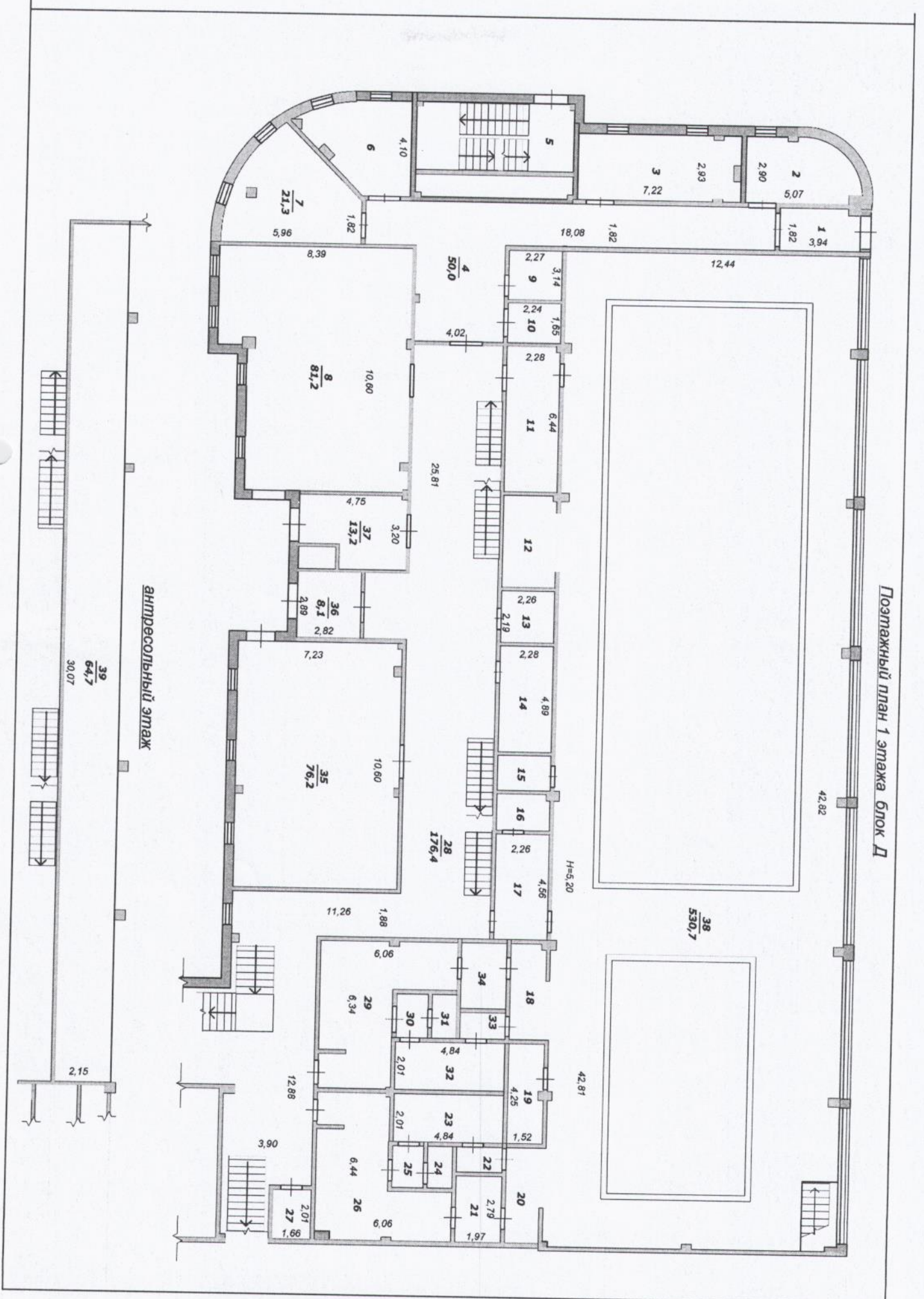
Позлажрый план 1 этажа Блок Г



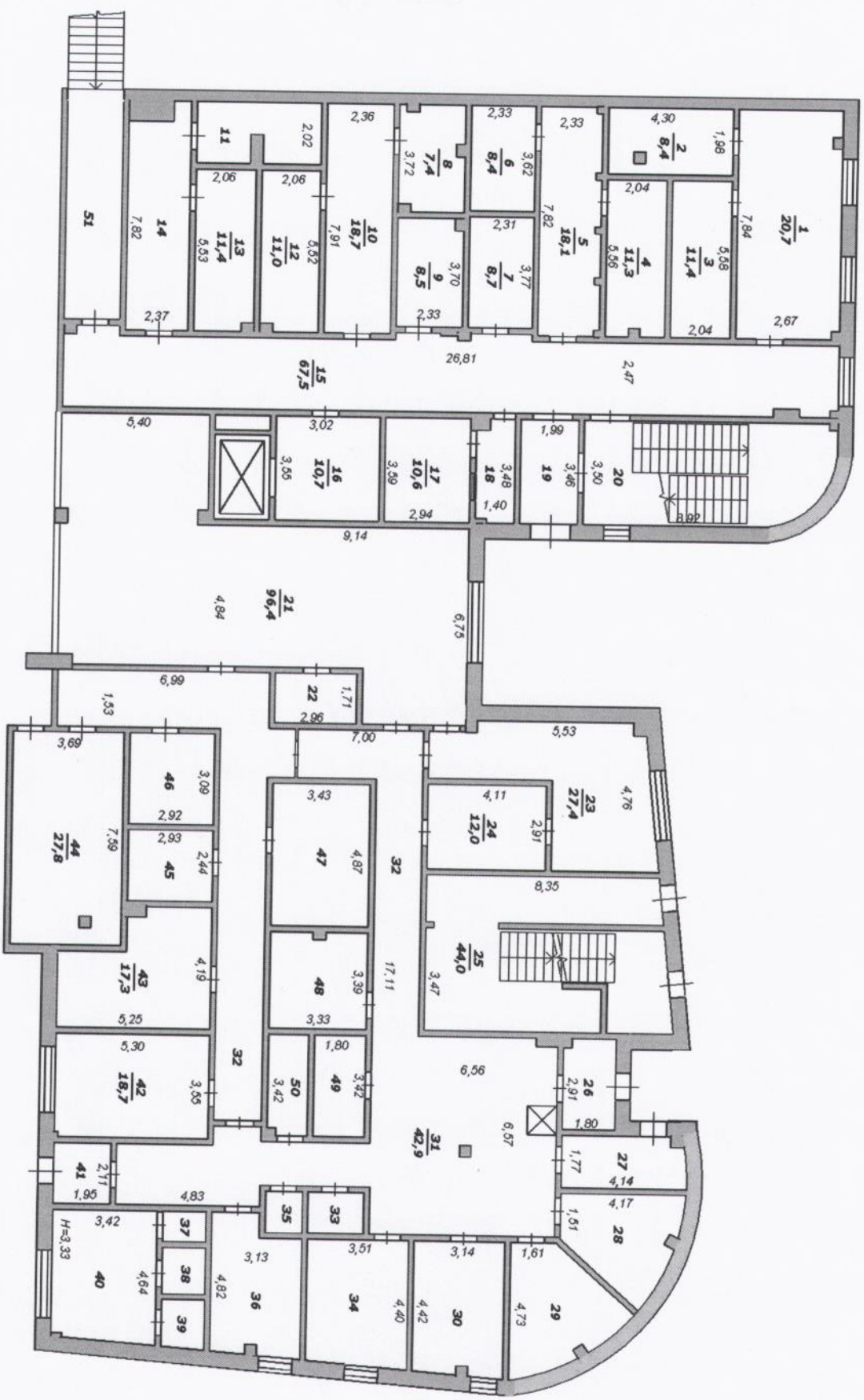
Масштаб 1:250



Полтажный план 1 этажа блок Д

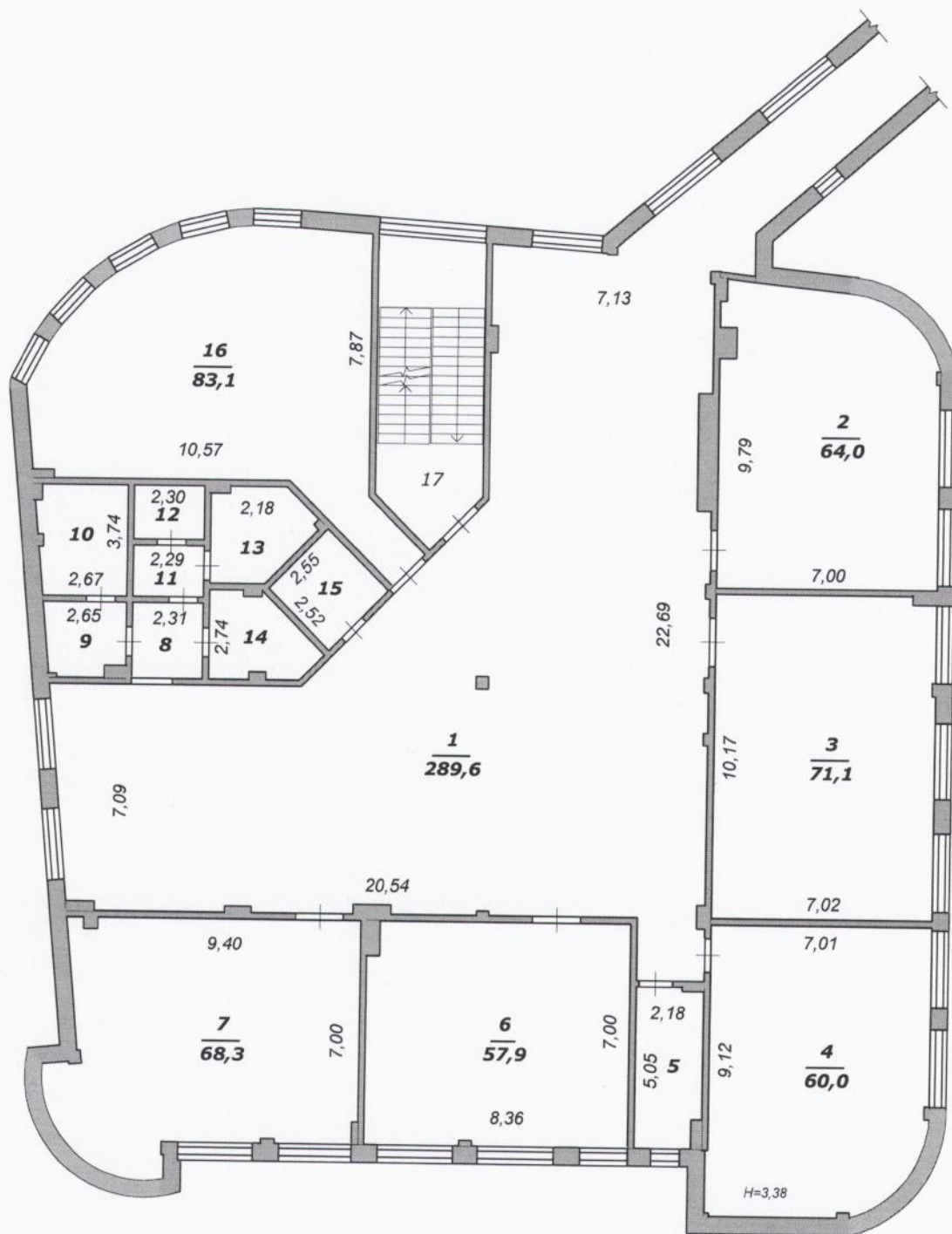


Позтажный план  
1 этаж Блок Е



Масштаб 1:200

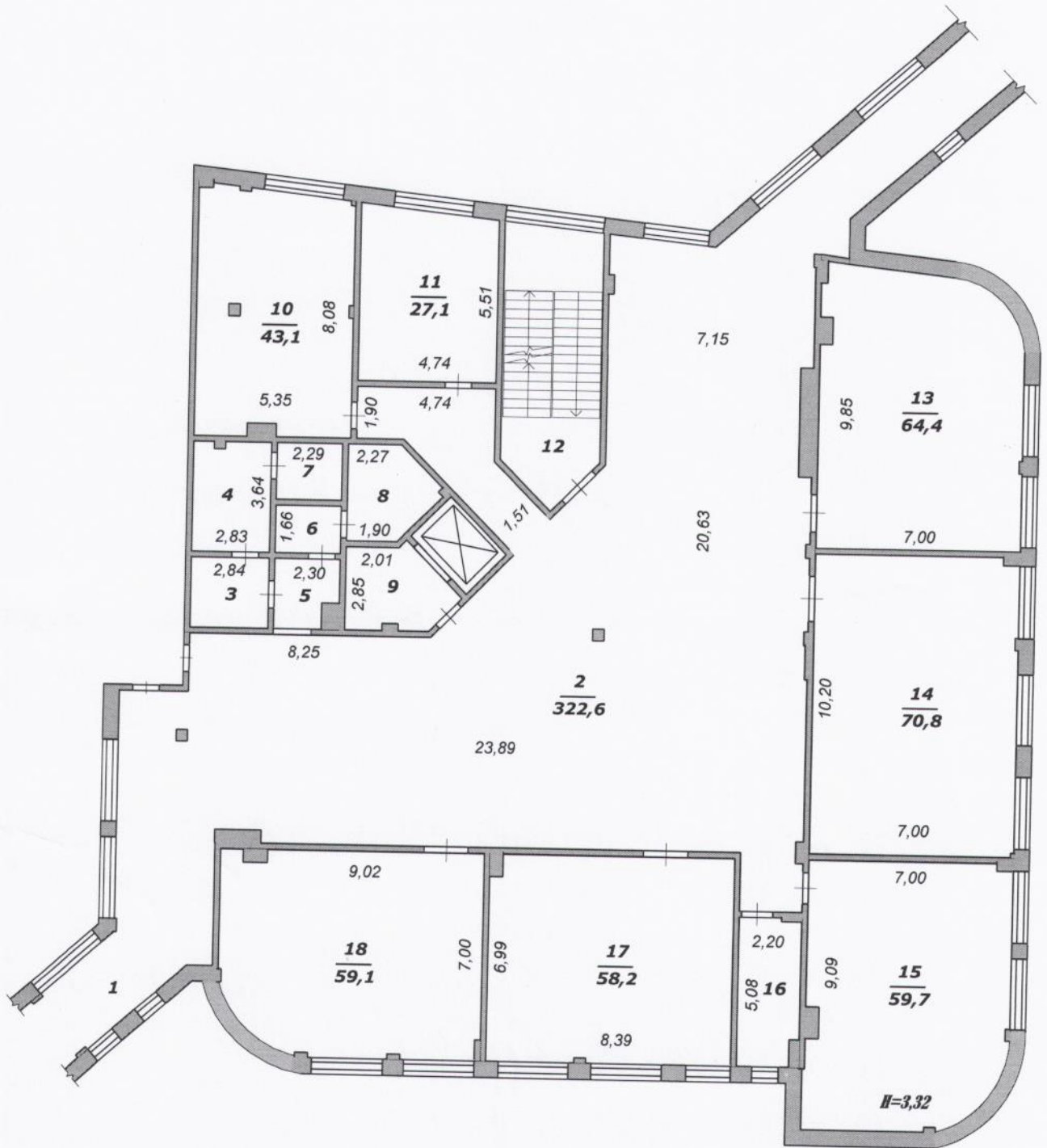
Поэтажный план  
2 этаж блок А



Масштаб 1:200

Поэтажный план

2 этаж блок Б



Масштаб 1:200

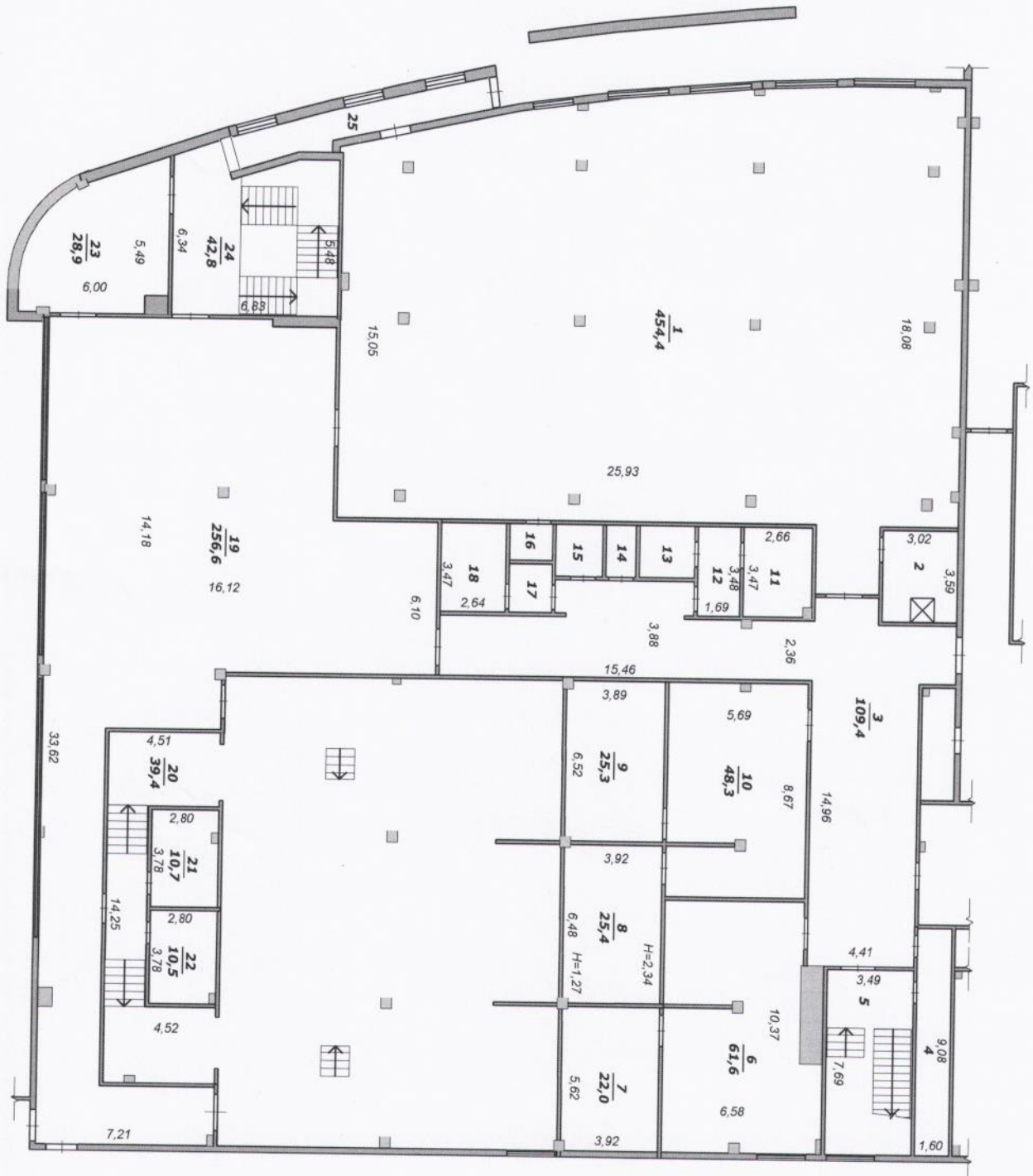
Поэтажный план

2 этаж блок В



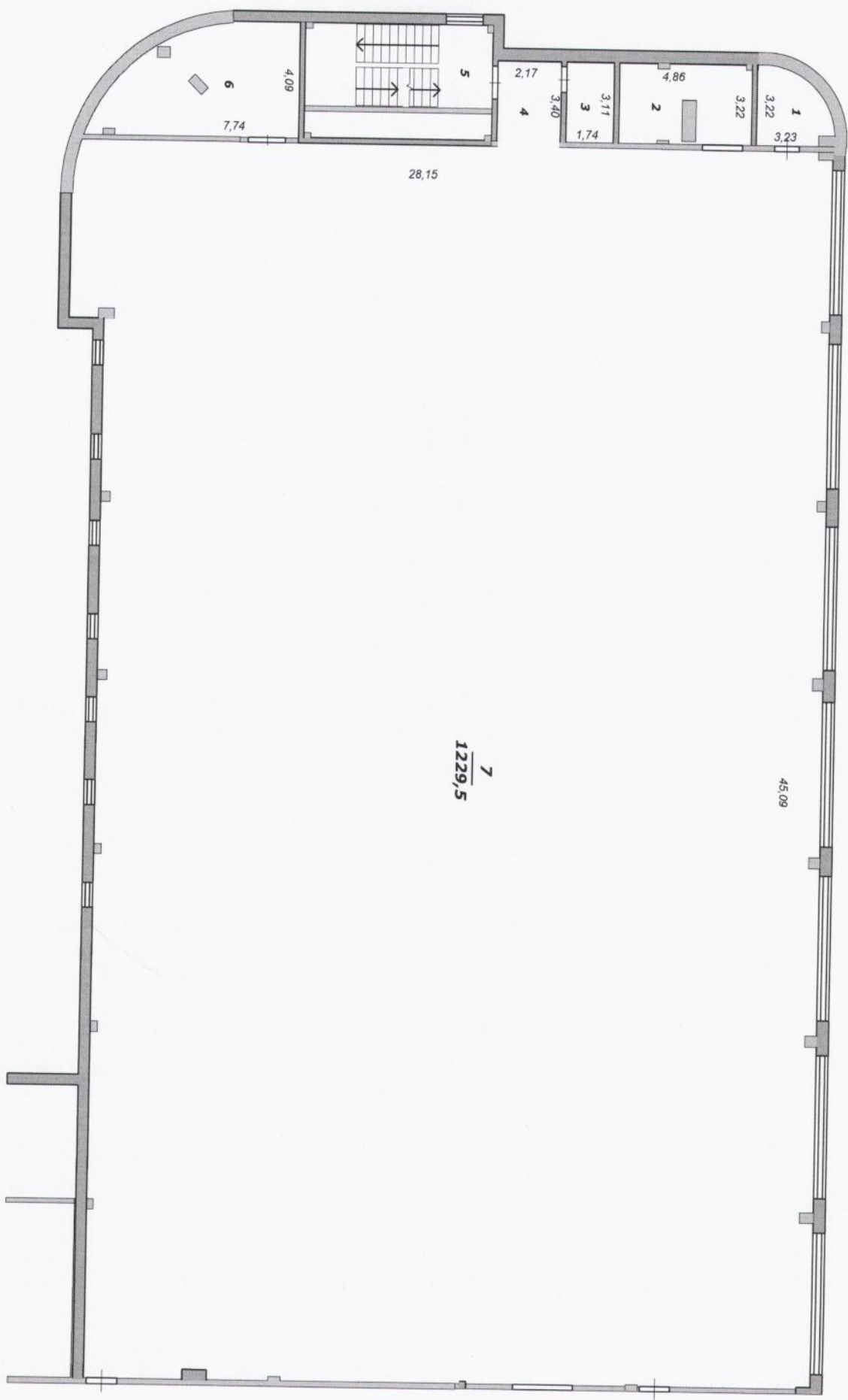
Масштаб 1:200

Поземный план 2 этажа блок Г



Масштаб 1:250

Позтажний план  
2 этаж блок Д



7  
1229,5

Масштаб 1:200

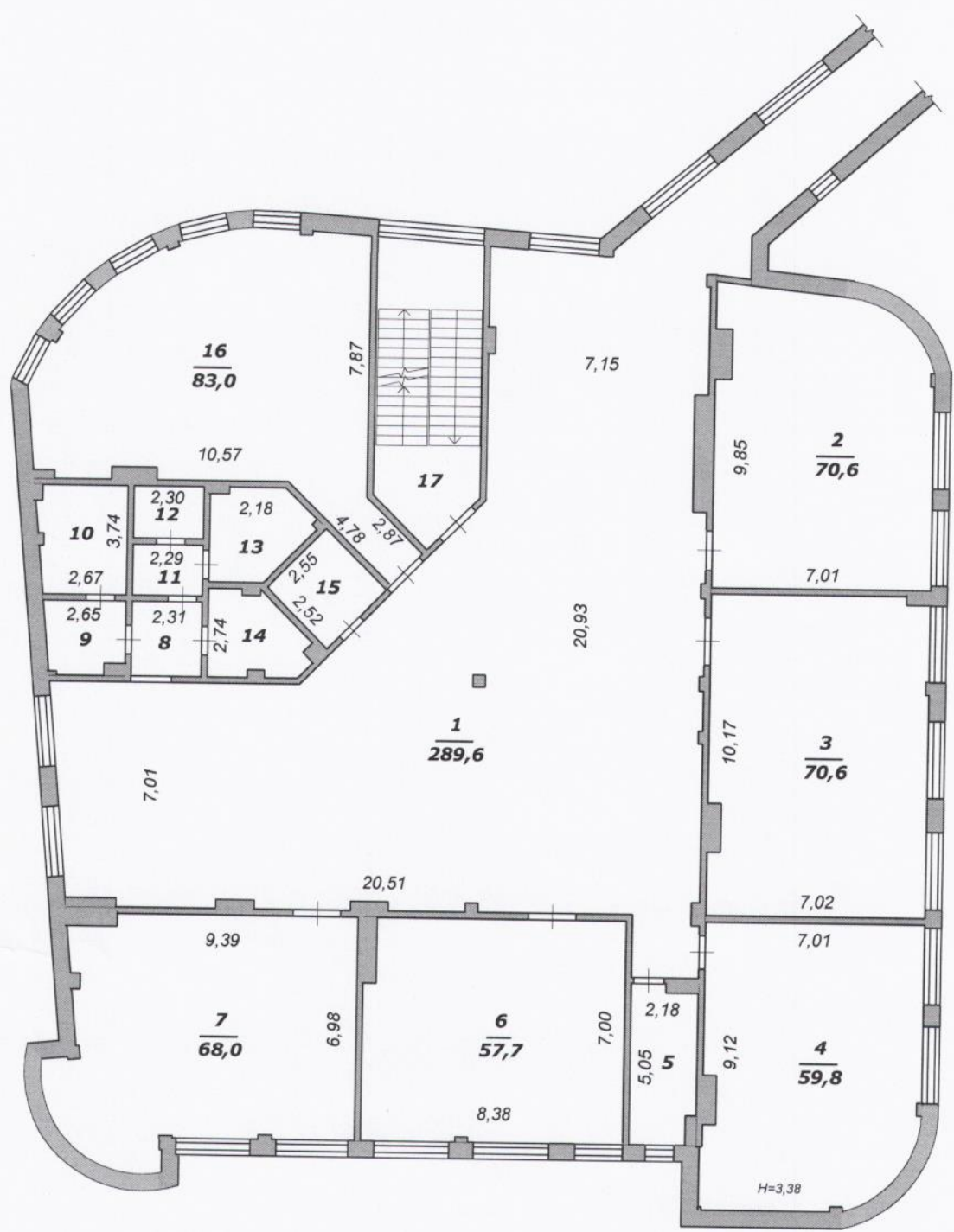
Поэтажный план  
2 этаж блок Е



Масштаб 1:200



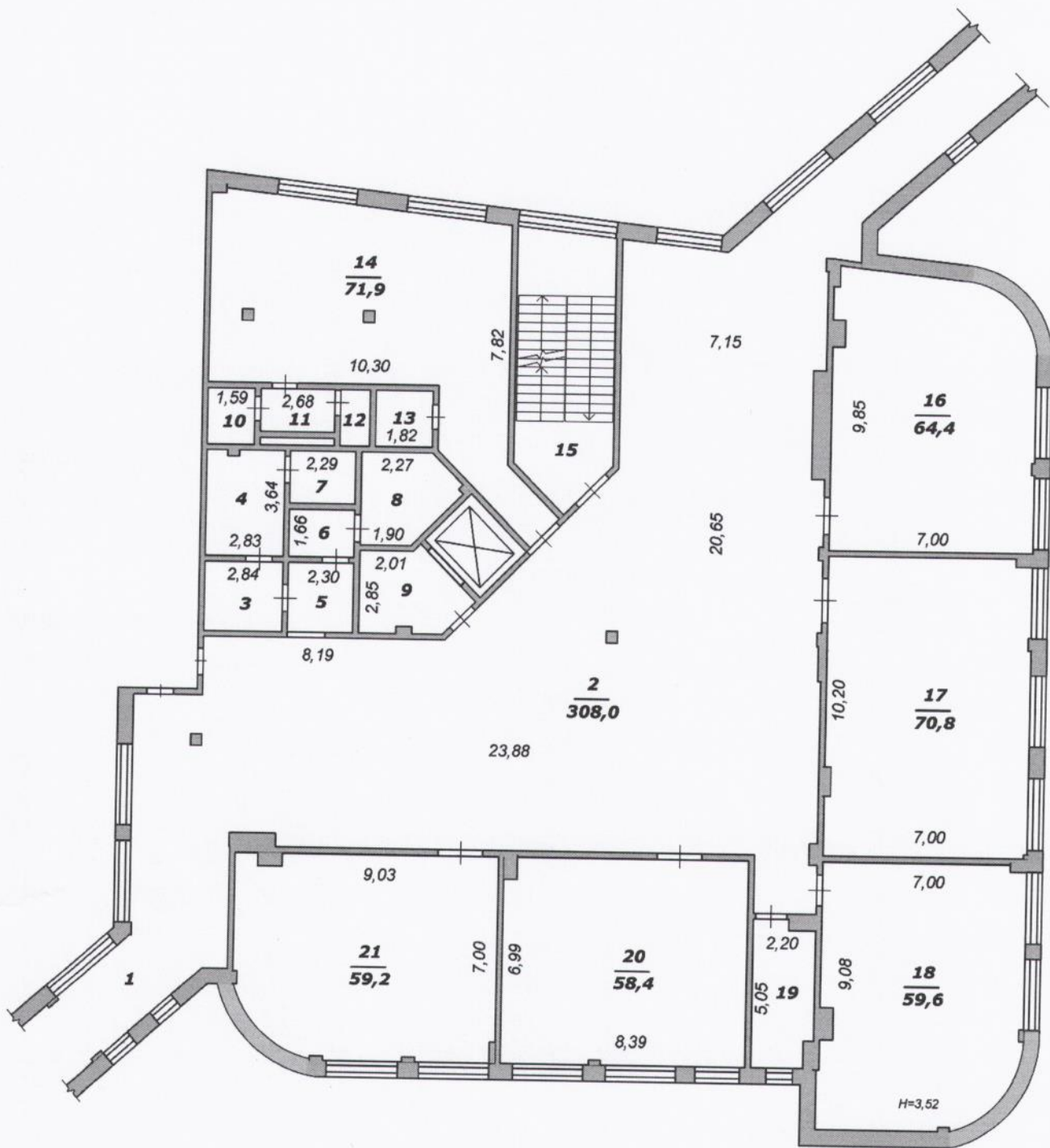
Поэтажный план  
3 этаж блок А



Масштаб 1:200

Поэтажный план

3 этаж блок Б



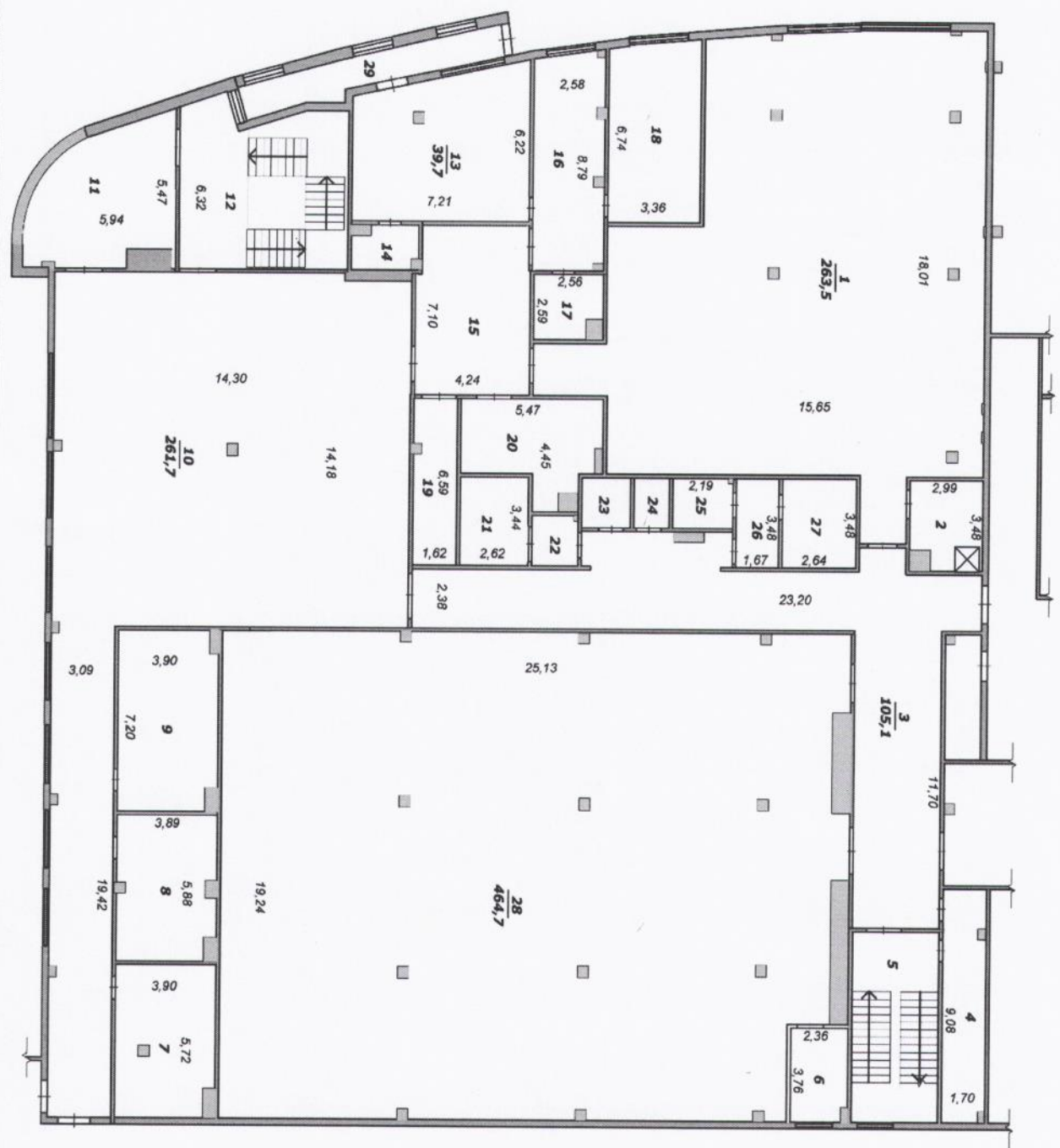
Масштаб 1:200

Поэтажный план  
3 этаж блок В



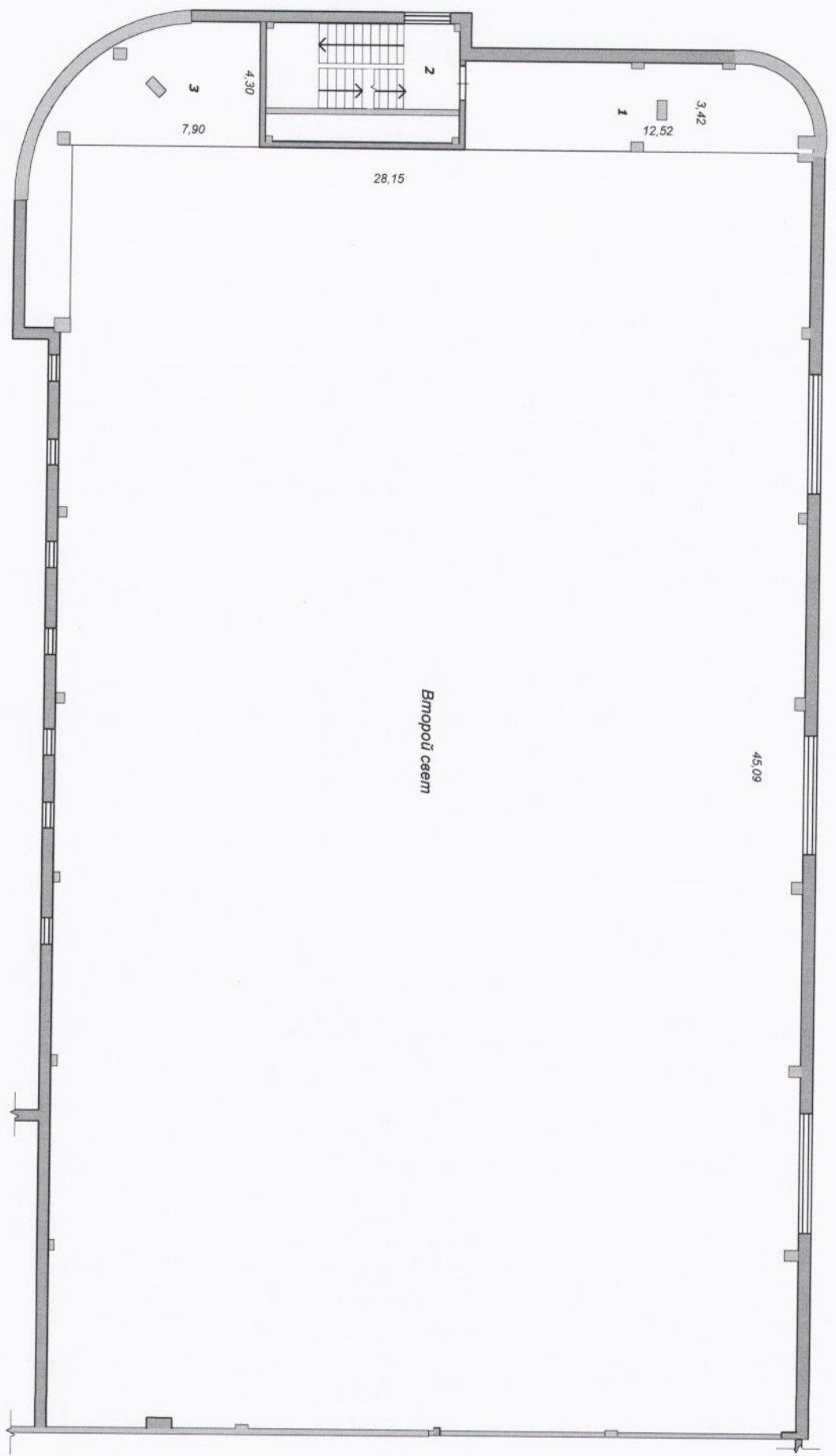
Масштаб 1:200

Полтажный план 3 этажа блок Г



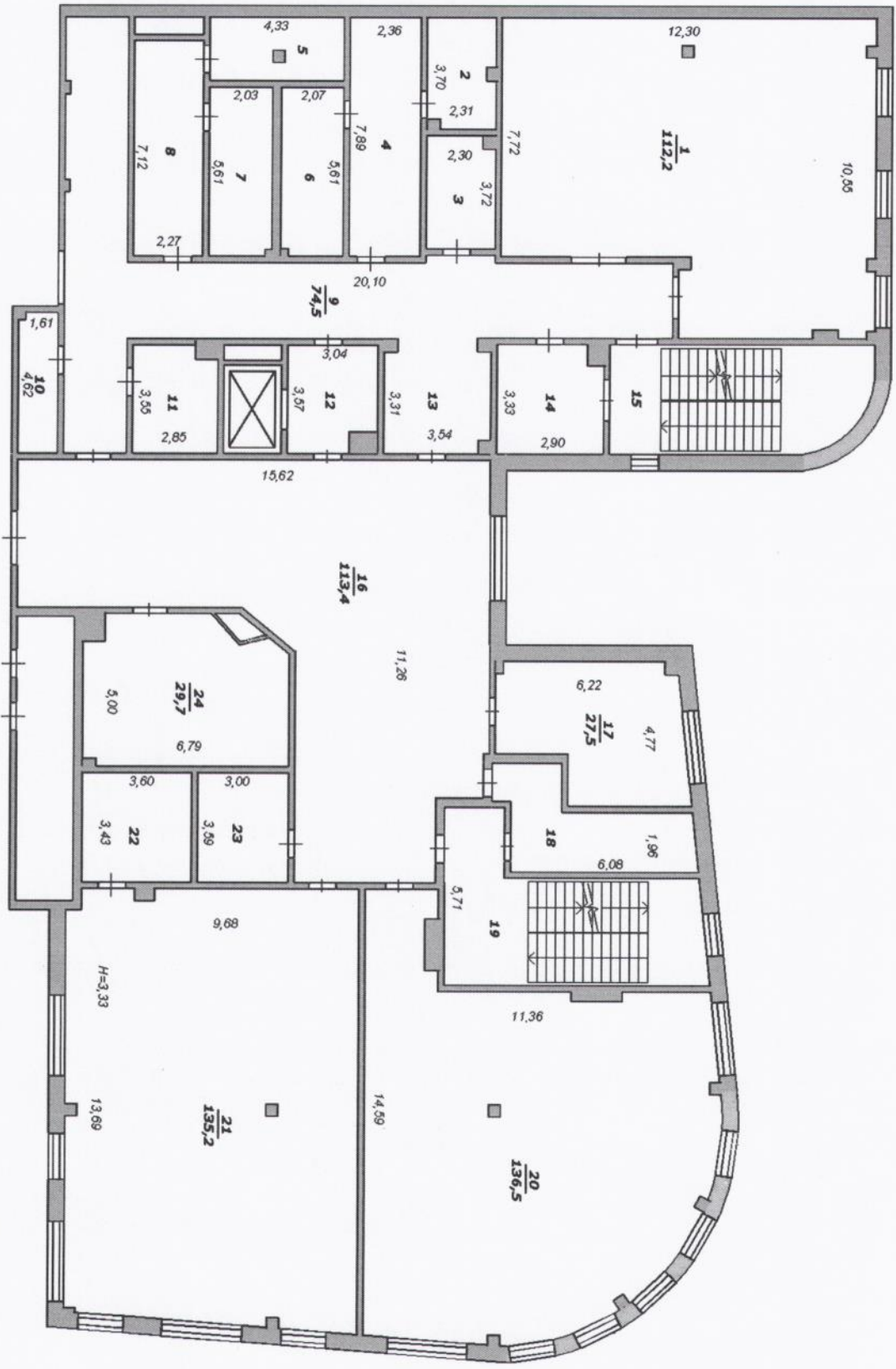
Масштаб 1:250

Полтажкный план  
3 этаж Блок Д



Второй севен

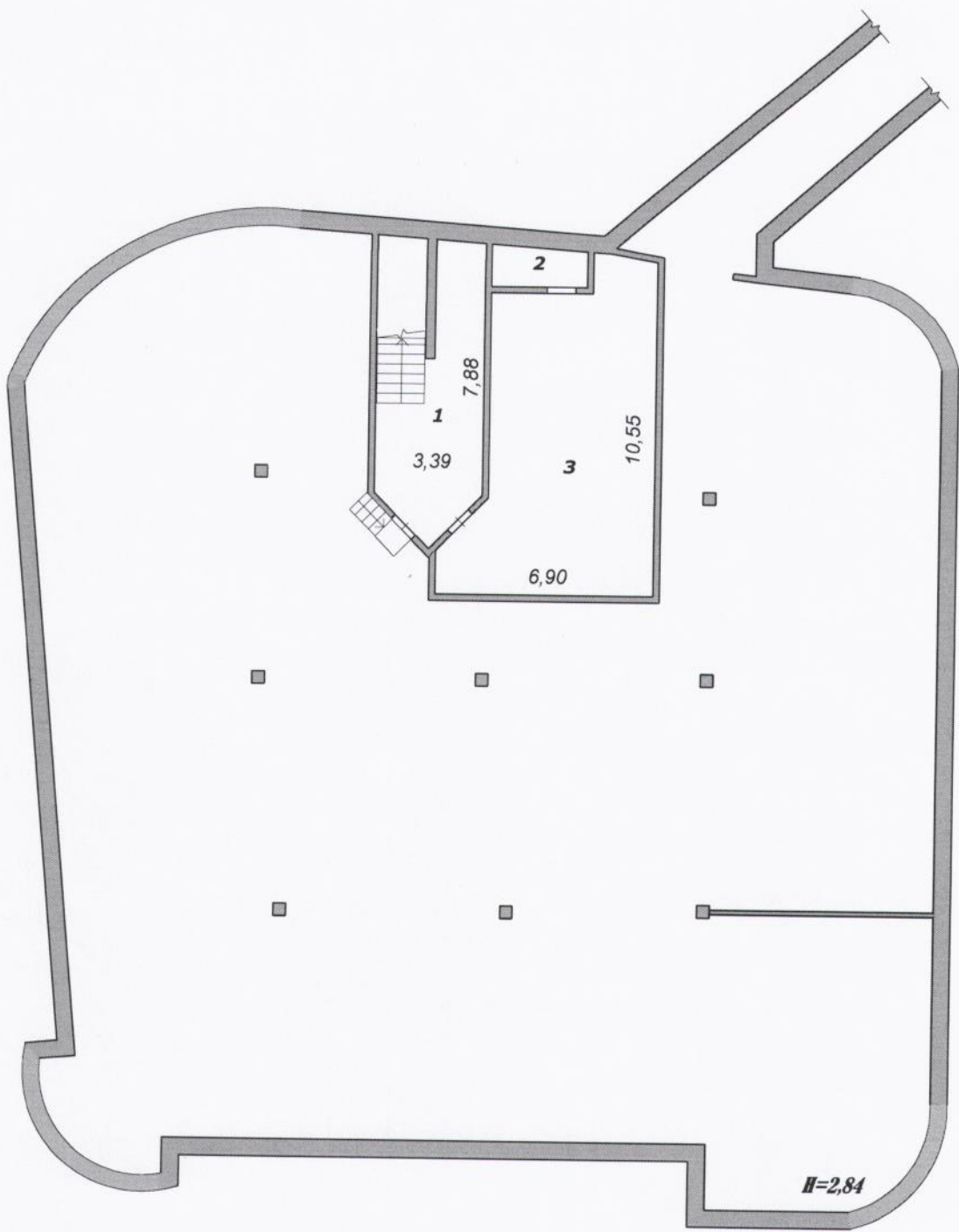
Помещный план  
3 этаж блок Е



Масштаб 1:200

Поэтажный план

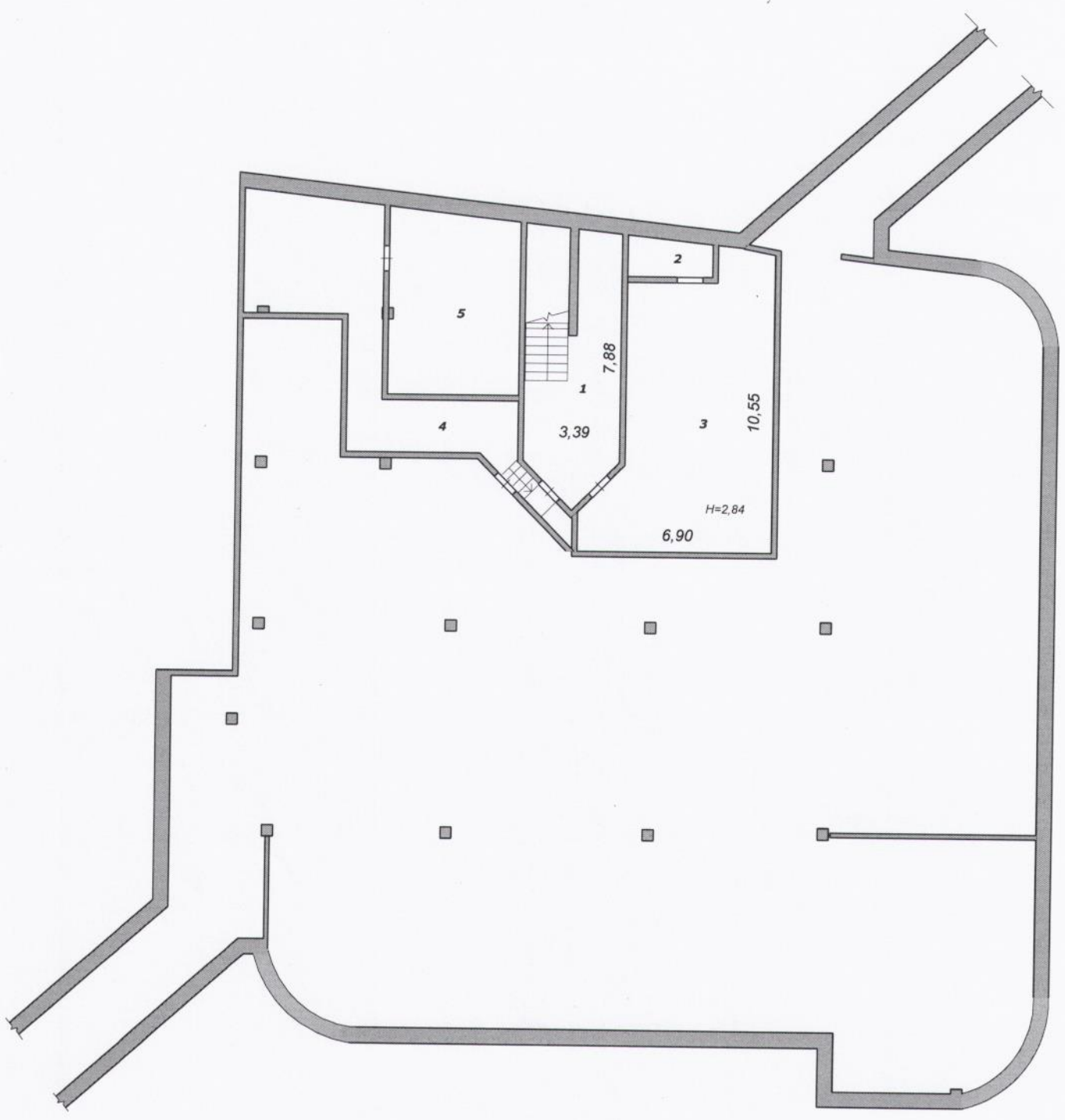
Подвал Блок А



H=2,84

Масштаб 1:200

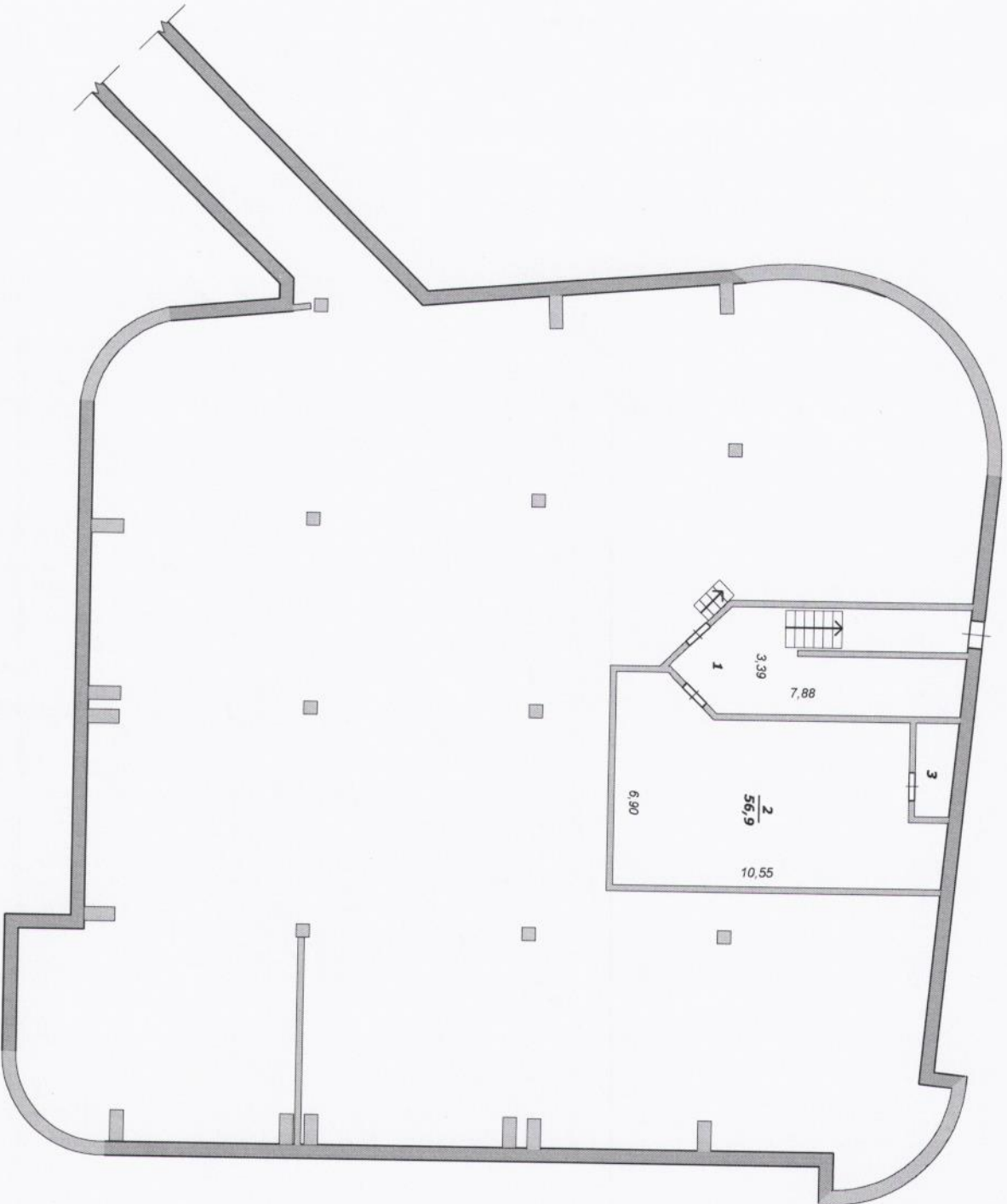
Поэтажный план  
Подвал Блок Б



Масштаб 1:200

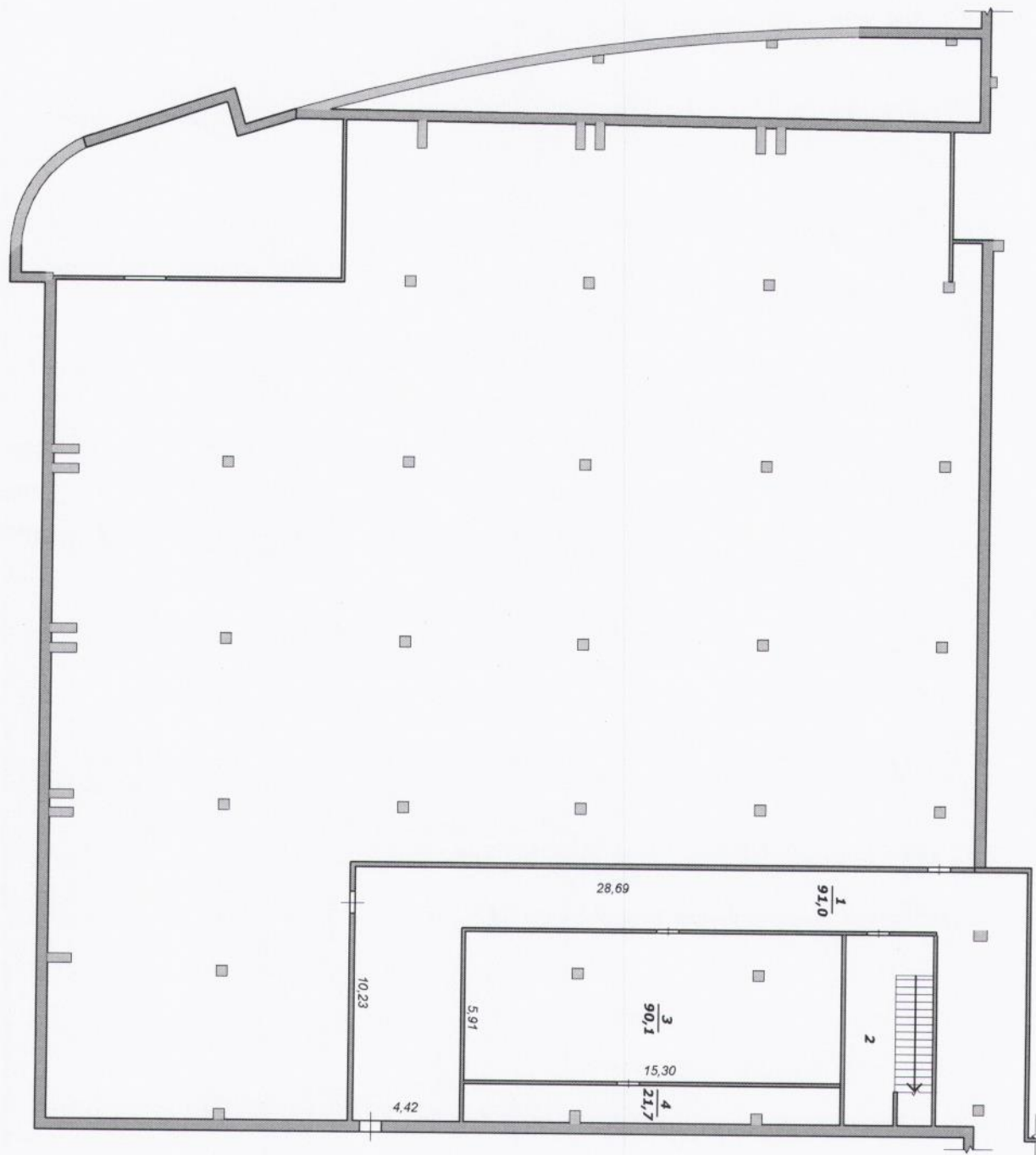


Позитивный план подвала блок В



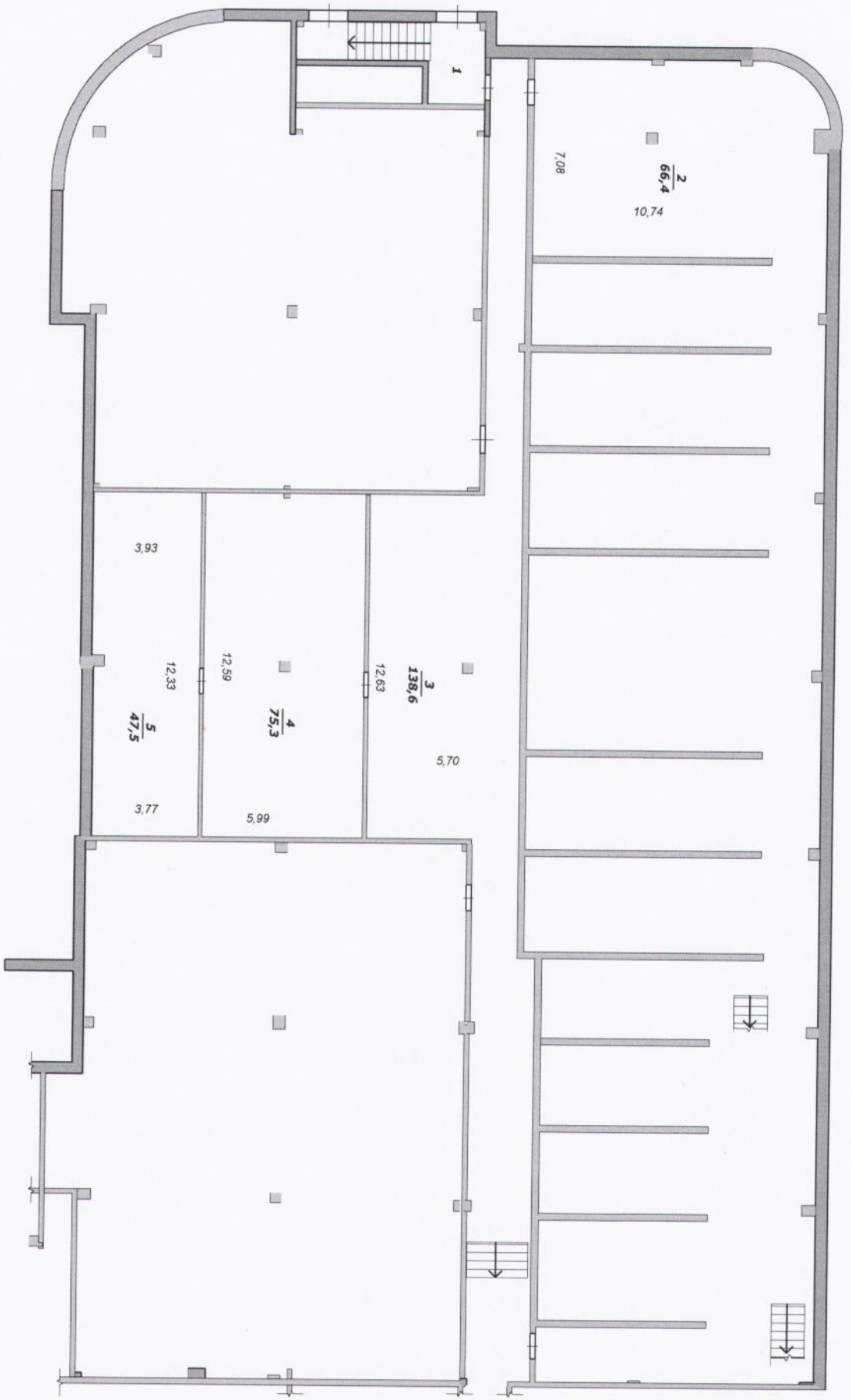
Масштаб 1:200

Поземный план подвала Блок Г



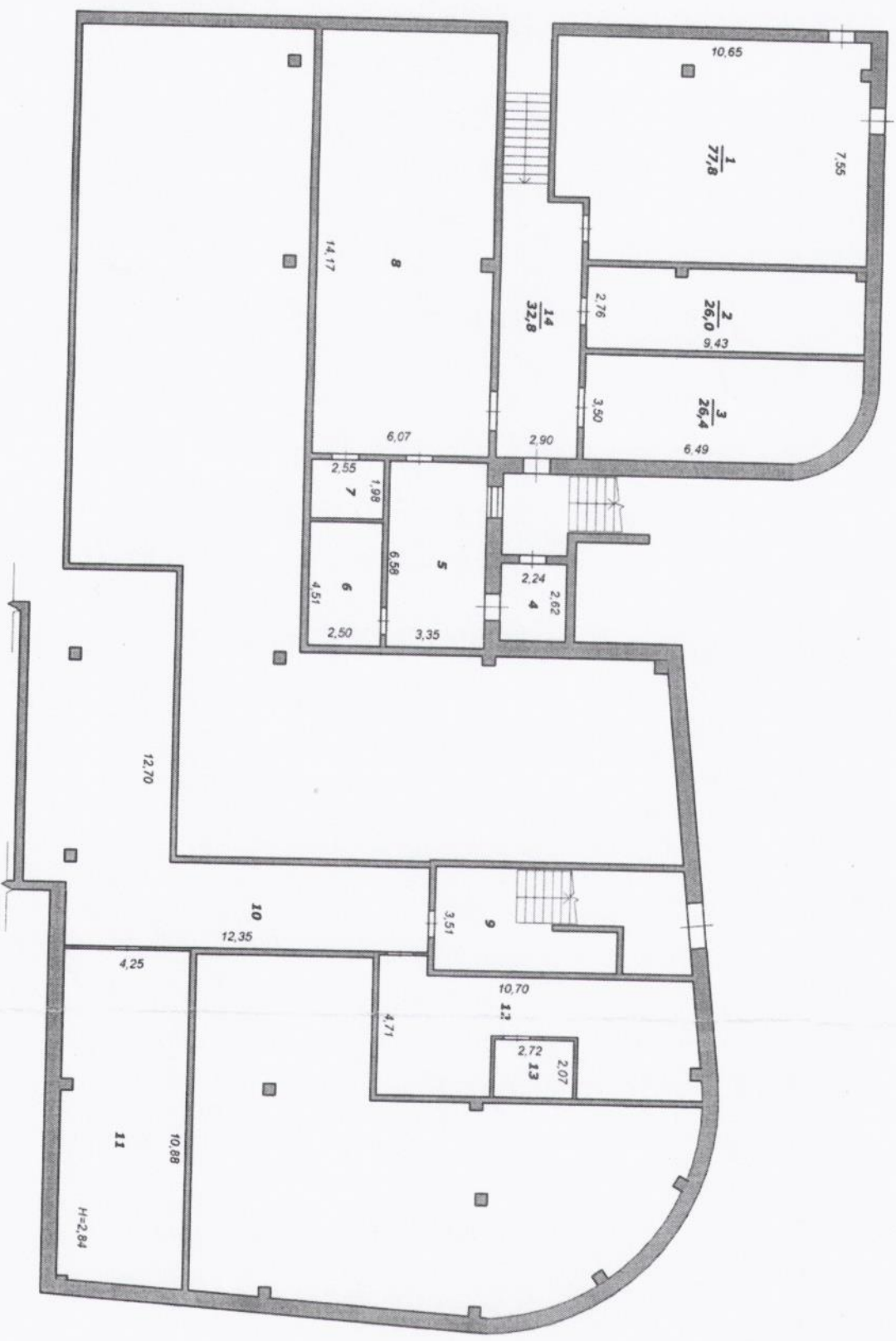
Масштаб 1:250

Позлажний план  
подвал блок Д



Масштаб 1:200

Позитивный план  
Подвал блок E



Масштаб 1:200

## ЭКСПЛИКАЦИЯ

к поэтажному плану здания (строения) Общеобразовательная школа на 1100 учащихся  
расположенного в Белгородском районе, микрорайон "Улитка"  
по ул. Счастливая, 8

Литер а	Этаж	блок секци я	Номер по плану здания, комнат, кухни, коридор ов и пр.	Назначение частей помещения	Формула подсчета помещений	Общая площадь квартиры, помещен ия.		Высота помещен ий по внкр. обмеру	Площадь общего пользовани я
1	2	3	4	5	6	7	8	9	10
<b>А</b>	<b>1</b>	<b>А</b>	1	Рекреация		290,9	290,9	3,3	
			2	Кабинет		64,5	64,5		
			3	Кабинет		71,3	71,3		
			4	Кабинет		60,0	60,0		
			5	Лаборантская		10,2	10,2		
			6	Кабинет		58,3	58,3		
			7	Кабинет		41,5	41,5		
			8	Помещение охраны		25,7	25,7		
			9	Коридор		9,0	9,0		
			10	Коридор		5,7	5,7		
			11	Умывальная		6,0	6,0		
			12	Санузел		10,0	10,0		
			13	Умывальная		4,1	4,1		
			14	Санузел		7,9	7,9		
			15	Санузел		8,3	8,3		
			16	Зона безопасности		6,4	6,4		
			17	Санузел		4,1	4,1		

	1	A	18	Подсобное		2,2	2,2		
			19	Подсобное		3,6	3,6		
			20	Умывальная		6,4	6,4		
			21	Подсобное		2,0	2,0		
			22	Учительская		54,7	54,7		
			23	Лестница		30,7	30,7		
				<b>Итого по 1эт.:</b>		<b>783,5</b>	<b>783,5</b>		
A	2	A	1	Рекреация		289,6	289,6		
			2	Кабинет		64,0	64,0		
			3	Кабинет		71,1	71,1		
			4	Кабинет		60,0	60,0		
			5	Лаборантская		10,3	10,3		
			6	Кабинет		57,9	57,9		
			7	Кабинет		68,3	68,3		
			8	Коридор		5,8	5,8		
			9	Умывальная		5,6	5,6		
			10	Санузел		10,0	10,0		
			11	Умывальная		4,1	4,1		
			12	Умывальная		4,2	4,2		
			13	Санузел		7,6	7,6		
			14	Санузел		6,7	6,7		
			15	Зона безопасности		6,4	6,4		
			16	Кабинет		83,1	83,1		
			17	Лестница		30,7	30,7		
				<b>Итого по 2эт.:</b>		<b>785,4</b>	<b>785,4</b>		



## ЭКСПЛИКАЦИЯ

к поэтажному плану здания (строения) **Общеобразовательная школа на 1100 учащихся**  
расположенного в Белгородский район, микрорайон "Улитка"

по ул. Счастливая, 8

Литер а	Этаж	блок секци я	Номер по плану здания, комнат, кухни, коридор ов и пр.	Назначение частей помещения	Формула подсчета помещений	Общая площадь квартиры, помещен ия.		Высота помещен ий по внктр. обмеру	Площадь общего пользовани я
1	2	3	4	5	6	7	8	9	10
<b>А</b>	<b>1</b>	<b>Б</b>	1	Коридор		30,0	30,0	3,3	
			2	Рекреация		305,8	305,8		
			3	Умывальная		8,0	8,0		
			4	Санузел		9,9	9,9		
			5	Коридор		5,6	5,6		
			6	Умывальная		4,0	4,0		
			7	Подсобное		4,0	4,0		
			8	Санузел		9,2	9,2		
			9	Санузел		9,3	9,3		
			10	Кабинет		89,1	89,1		
			11	Лестница		29,3	29,3		
			12	Кабинет		64,5	64,5		
			13	Кабинет		71,0	71,0		
			14	Кабинет		60,3	60,3		
			15	Лаборантская		10,5	10,5		
			16	Кабинет		58,8	58,8		
			17	Кабинет		59,2	59,2		



				<b>Итого по 1эт.:</b>		<b>828,5</b>	828,5		
<b>А</b>	<b>2</b>	<b>Б</b>	1	Коридор		30,4	30,4		
			2	Рекреация		322,6	322,6		
			3	Умывальная		7,0	7,0		
			4	Санузел		9,7	9,7		
			5	Коридор		5,1	5,1		
			6	Умывальная		4,0	4,0		
			7	Подсобное		4,0	4,0		
			8	Санузел		9,4	9,4		
			9	Санузел		9,3	9,3		
			10	Кабинет		43,1	43,1		
			11	Кабинет		27,1	27,1		
			12	Лестница		30,7	30,7		
			13	Кабинет		64,4	64,4		
			14	Кабинет		70,8	70,8		
			15	Кабинет		59,7	59,7		
			16	Лаборантская		10,5	10,5		
			17	Кабинет		58,2	58,2		
			18	Кабинет		59,1	59,1		
				<b>Итого по 2эт.:</b>		<b>825,1</b>	825,1		
<b>А</b>	<b>3</b>	<b>Б</b>	1	Коридор		30,4	30,4	3,3	
			2	Рекреация		308,0	308,0		
			3	Умывальная		7,0	7,0		
			4	Санузел		9,7	9,7		
			5	Коридор		5,1	5,1		

		6	Умывальная	4,1	4,1		
		7	Подсобное	4,4	4,4		
		8	Санузел	9,4	9,4		
		9	Санузел	9,3	9,3		
		10	Санузел	3,1	3,1		
		11	Умывальная	4,3	4,3		
		12	Коридор	2,0	2,0		
		13	Гардероб	3,6	3,6		
		14	Кабинет	71,9	71,9		
		15	Лестница	30,7	30,7		
		16	Кабинет	64,4	64,4		
		17	Кабинет	70,8	70,8		
		18	Кабинет	59,6	59,6		
		19	Лаборантская	10,5	10,5		
		20	Кабинет	58,4	58,4		
		21	Кабинет	59,2	59,2		
			<b>Итого по Зэт.:</b>	<b>825,9</b>	<b>825,9</b>		
			<b>Итого по блок секции Б:</b>	<b>2479,5</b>	<b>2479,5</b>		
<b>под- вал</b>		1	Лестница	29,0	29,0		
		2	Форкамера	3,8	3,8		
		3	Венткамера	57,0	57,0		
		4	Коридор	43,1	43,1		
		5	Помещение хранения	29,9	29,9		
			<b>Итого по подвалу:</b>	<b>162,8</b>	<b>162,8</b>		
			<b>Всего по блоку Б:</b>	<b>2642,3</b>			

## ЭКСПЛИКАЦИЯ

к поэтажному плану здания (строения) **Общеобразовательная школа на 1100 учащихся**  
расположенного в **Белгородский район, микрорайон "Улитка"**

по ул. Счастливая, 8

Литер а	Этаж	блок секци я	Номер по плану здания, комнат, кухни, коридор ов и пр.	Назначение частей помещения: жилая комната, кухня и т.п.	Формула подсчета помещений	Общая площадь квартиры, помещен ия.		Высота помещен ий по внктр. обмеру	Площадь общего пользовани я
1	2	3	4	5	6	7	8	9	10
<b>А</b>	<b>1</b>	<b>В</b>	1	Коридор		23,7	23,7	3,4	
			2	Рекреация		261,4	261,4		
			3	Умывальная		5,5	5,5		
			4	Санузел		10,4	10,4		
			5	Коридор		5,4	5,4		
			6	Умывальная		4,0	4,0		
			7	Подсобное		3,8	3,8		
			8	Санузел		8,9	8,9		
			9	Санузел		7,3	7,3		
			10	Зона безопасности		6,6	6,6		
			11	Кабинет		83,3	83,3		
			12	Лестница		29,1	29,1		
			13	Кабинет		71,6	71,6		
			14	Кабинет		70,5	70,5		
			15	Кабинет		60,0	60,0		
			16	Лаборантская		10,4	10,4		
			17	Кабинет		58,8	58,8		

			18	Кабинет		60,4	60,4		
				<b>Итого по 1эт.:</b>		<b>781,1</b>	781,1		
<b>A</b>	<b>2</b>	<b>B</b>	1	Коридор		23,7	23,7		
			2	Рекреация		261,4	261,4		
			3	Умывальная		5,5	5,5		
			4	Санузел		10,4	10,4		
			5	Коридор		5,4	5,4		
			6	Умывальная		3,9	3,9		
			7	Подсобное		3,8	3,8		
			8	Санузел		8,9	8,9		
			9	Санузел		7,3	7,3		
			10	Зона безопасности		6,3	6,3		
			11	Кабинет		84,3	84,3		
			12	Лестница		30,6	30,6		
			13	Кабинет		71,4	71,4		
			14	Кабинет		70,7	70,7		
			15	Кабинет		60,0	60,0		
			16	Лаборантская		10,3	10,3		
			17	Кабинет		58,2	58,2		
			18	Кабинет		61,2	61,2		
				<b>Итого по 2эт.:</b>		<b>783,3</b>	783,3		
<b>A</b>	<b>3</b>	<b>B</b>	1	Коридор		23,7	23,7		
			2	Рекреация		261,6	261,6		
			3	Умывальная		5,5	5,5		
			4	Санузел		10,4	10,4		

			5	Коридор		5,4	5,4		
			6	Умывальная		3,9	3,9		
			7	Подсобное		3,8	3,8		
			8	Санузел		8,9	8,9		
			9	Санузел		7,3	7,3		
			10	Зона безопасности		6,3	6,3		
			11	Кабинет		84,4	84,4		
			12	Лестница		30,6	30,6		
			13	Кабинет		71,2	71,2		
			14	Кабинет		70,6	70,6		
			15	Кабинет		60,0	60,0		
			16	Лаборантская		10,4	10,4		
			17	Кабинет		58,0	58,0		
			18	Кабинет		61,0	61,0		
				<b>Итого по Зэт.:</b>		<b>783,0</b>	<b>783,0</b>		
				<b>Итого по блок секции В:</b>		<b>2347,5</b>	<b>2347,5</b>		
	<b>подвал</b>		1	Лестница		28,9	28,9	2,8	
			2	Венткамера		56,9	56,9		
			3	Форкамера		3,7	3,7		
				<b>Итого по подвалу:</b>		<b>89,5</b>	<b>89,5</b>		
				<b>Итого по блоку В с подвалом:</b>		<b>2437,0</b>	<b>2437,0</b>		
	<b>технический</b>		1	Лестница		22,0	22,0		
			2	Помещение абсерватории		16,0	16,0	2,5	
				<b>Итого по техническому</b>		<b>37,9</b>	<b>37,9</b>		
				<b>Всего по блоку В:</b>		<b>2474,9</b>	<b>2474,9</b>		

## ЭКСПЛИКАЦИЯ

к поэтажному плану здания (строения) Общеобразовательная школа на 1100 учащихся  
расположенного в Белгородский район, микрорайон "Улитка"

по ул. Счастливая, 8

Литер а	Этаж	блок секци я	Номер по плану здания, комнат, кухни, коридор ов и пр.	Назначение частей помещения	Формула подсчета помещений	Общая площадь квартиры, помещен ия.		Высота помещен ий по внктр. обмеру	Площадь общего пользовани я
1	2	3	4	5	6	7	8	9	10
А	1	Г	1	Коридор		22,2	22,2	3,3	
			2	Вестибюль		401,6	401,6		
			3	Гардероб		60,6	60,6		
			4	Коридор		45,1	45,1		
			5	Санузел		4,4	4,4		
			6	Санузел		4,2	4,2		
			7	Умывальная		4,6	4,6		
			8	Санузел		4,7	4,7		
			9	Умывальная		4,6	4,6		
			10	Санузел		7,0	7,0		
			11	Гардероб		76,4	76,4		
			12	Санузел		20,8	20,8		
			13	Умывальная		7,8	7,8		
			14	Подсобное		3,6	3,6		
			15	Коридор		11,0	11,0		
			16	Умывальная		8,5	8,5		
			17	Санузел		3,4	3,4		

	1	Г	18	Гардероб		30,8	30,8		
			19	Санузел		15,8	15,8		
			20	Гардероб		28,3	28,3		
			21	Лестница		42,8	42,8		
			22	Помещение охраны		17,7	17,7		
			23	Коридор		93,0	93,0		
			24	Умывальная		97,3	97,3		
			25	Обеденный зал		404,9	404,9		
			26	Лестница		26,8	26,8		
				<b>Итого по 1эт.:</b>		<b>1447,9</b>	<b>1447,9</b>		
<b>А</b>	<b>2</b>	<b>Г</b>	1	Библиотека		454,4	454,4		
			2	Подсобное		10,8	10,8		
			3	Коридор		109,4	109,4		
			4	Зона безопасности		14,5	14,5		
			5	Лестница		26,8	26,8		
			6	Кабинет		61,1	61,1		
			7	Подсобное		22,0	22,0		
			8	Подсобное		25,4	25,4		
			9	Подсобное		25,3	25,3		
			10	Подсобное		48,3	48,3		
			11	Санузел		9,2	9,2		
			12	Умывальная		5,9	5,9		
			13	Санузел		3,9	3,9		
			14	Санузел		2,4	2,4		
			15	Умывальная		3,5	3,5		

			16	Гардероб		2,2	2,2		
			17	Умывальная		3,1	3,1		
			18	Санузел		9,1	9,1		
			19	Рекреация		256,6	256,6		
			20	Коридор		39,4	39,4		
			21	Артистическая		10,7	10,7		
			22	Артистическая		10,5	10,5		
			23	Зона безопасности		28,9	28,9		
			24	Лестница		42,8	42,8		
				<b>Итого по 2эт.:</b>		<b>1226,2</b>	<b>1226,2</b>		
<b>А</b>	<b>З</b>	<b>Г</b>	1	Библиотека		263,5	263,5	3,3	
			2	Подсобное		10,2	10,2		
			3	Коридор		105,1	105,1		
			4	Зона безопасности		14,4	14,4		
			5	Лестница		26,8	26,8		
			6	Кабина звукооператора		8,8	8,8		
			7	ремонт комп. техники		21,8	21,8		
			8	Аппаратная		22,1	22,1		
			9	Радиоузел		27,5	27,5		
			10	Рекреация		261,7	261,7		
			11	Зона безопасности		28,3	28,3		
			12	Лестница		42,8	42,8		
			13	Кабинет		39,7	39,7		
			14	Санузел		4,7	4,7		
			15	Коридор		28,8	28,8		



		16	Кабинет		21,9	21,9		
		17	Гардероб		5,8	5,8		
		18	Кабинет		23,4	23,4		
		19	Архив		10,5	10,5		
		20	Подсобное		18,0	18,0		
		21	Санузел		9,0	9,0		
		22	Умывальная		3,0	3,0		
		23	Умывальная		3,5	3,5		
		24	Умывальная		2,3	2,3		
		25	Санузел		4,2	4,2		
		26	Умывальная		4,1	4,1		
		27	Санузел		9,1	9,1		
		28	Зрительный зал		464,7	464,7		
			<b>Итого по Зэт.:</b>		<b>1485,7</b>	<b>1485,7</b>		
			<b>Итого по блок секции Г:</b>		<b>4159,8</b>	<b>4159,8</b>		
<b>под вал</b>		1	Коридор		91,0			
		2	Лестница		25,5			
		3	Венткамера		90,1			
		4	Форкамера		21,7			
			<b>Итого по подвалу:</b>		<b>228,3</b>			
			<b>Всего по секции Г:</b>		<b>4388,1</b>			
2		25	Балкон	с коэф.0,3	3,4			
3		29	Балкон	с коэф.0,3	3,4			
			<b>Итого:</b>		<b>6,8</b>			



## ЭКСПЛИКАЦИЯ

к поэтажному плану здания (строения) **Общеобразовательная школа на 1100 учащихся**  
расположенного в **Белгородский район, пос.Дубовое, микрорайон "Улитка"**  
по ул. Счастливая, 8

Литера	Этаж	блок секция	Номер по плану здания, комнат, кухни, коридоров и пр.	Назначение частей помещения	Формула подсчета помещений	Общая площадь квартиры, помещения.		Высота помещений по внктр. обмеру	Площадь общего пользования
1	2	3	4	5	6	7	8	9	10
<b>А</b>	<b>1</b>	<b>Д</b>	1	Коридор		6,9	6,9		
			2	Кабинет		12,4	12,4		
			3	Кабинет		20,7	20,7		
			4	Коридор		50,0	50,0		
			5	Лестница		20,6	20,6		
			6	Кабинет		15,7	15,7		
			7	Кабинет		21,3	21,3		
			8	Мастерская		81,2	81,2		
			9	Санузел		4,9	4,9		
			10	Умывальная		3,7	3,7		
			11	Комната медсестры		14,7	14,7		
			12	Инвентарная		9,1	9,1		
			13	Помещение кассы		4,9	4,9		
			14	Гардероб		11,1	11,1		
			15	Подсобное		3,6	3,6		
			16	Санузел		3,6	3,6		
			17	Комната тренера		10,3	10,3		

	1	Д	18	Коридор		6,1	6,1		
			19	Сауна		6,3	6,3		
			20	Коридор		6,1	6,1		
			21	Подсобное		5,5	5,5	3,3	
			22	Коридор		2,2	2,2	3,3	
			23	Душевая		9,7	9,7		
			24	Санузел		2,0	2,0		
			25	Коридор		2,5	2,5		
			26	Раздевальная		25,7	25,7		
			27	Подсобное		3,3	3,3		
			28	Коридор		176,4	176,4		
			29	Раздевальная		26,0	26,0		
			30	Коридор		2,5	2,5		
			31	Санузел		1,9	1,9		
			32	Душевая		9,7	9,7		
			33	Коридор		2,1	2,1		
			34	Санузел		5,5	5,5		
			35	Мастерская		76,2	76,2		
			36	Коридор		8,1	8,1		
			37	Помещение хранения		13,2	13,2		
			38	Бассейн		530,7	530,7	5,2	
	антре сольн		39	Технический балкон		64,7	64,7		
				<b>Итого по 1эт.:</b>		<b>1281,1</b>	<b>1281,1</b>		
<b>А</b>	<b>2</b>	<b>Д</b>	1	Подсобное		8,1	8,1		
			2	Инвентарная		14,7	14,7		



## ЭКСПЛИКАЦИЯ

к поэтажному плану здания (строения) **Общеобразовательная школа на 1100 учащихся**  
расположенного в **Белгородский район, пос. Дубовое, микрорайон "Улитка"**

по ул. Счастливая 8

Литер а	Этаж	блок секци я	Номер по плану здания, комнат, кухни, коридор ов и пр.	Назначение частей помещения	Формула подсчета помещений	Общая площадь квартиры, помещен ия, с учетом балконов и лоджий	Общая площадь квартиры, помещен ия	Высота помещен ий по внктр. обмеру	Площадь общего пользовани я
1	2	3	4	5	6	7	8	9	10
<b>А</b>	<b>1</b>	<b>Е</b>	1	Раздевальная		20,7	20,7	3,3	
			2	Санузел		8,4	8,4		
			3	Душевая		11,4	11,4		
			4	Душевая		11,3	11,3		
			5	Раздевальная		18,1	18,1		
			6	Санузел		8,4	8,4		
			7	Санузел		8,7	8,7		
			8	Санузел		7,3	7,3		
			9	Санузел		8,5	8,5		
			10	Раздевальная		18,7	18,7		
			11	Санузел		8,3	8,3		
			12	Душевая		11,0	11,0		
			13	Душевая		11,3	11,3		
			14	Раздевальная		17,5	17,5		
			15	Коридор		67,5	67,5		
			16	Тамбур-шлюз		10,7	10,7		
			17	Операторская		10,6	10,6		

	1	Е	18	Помещение соляной		4,5	4,5		
			19	Коридор		6,9	6,9		
			20	Лестница		27,5	27,5		
			21	Горячий цех		96,4	96,4	3,3	
			22	Моечная		5,0	5,0	3,3	
			23	Мясо-рыбный цех		27,4	27,4		
			24	Помещение холодильных		12,0	12,0		
			25	Лестница		44,0	44,0		
			26	Тамбур		4,8	4,8		
			27	Помещение хранения		7,0	7,0		
			28	Моечная		11,2	11,2		
			29	Кладовая		15,2	15,2		
			30	Цех обработки		14,1	14,1		
			31	Загрузочная		42,9	42,9		
			32	Коридор		73,5	73,5		
			33	Подсобное		2,2	2,2		
			34	Цех обработки		14,9	14,9		
			35	Санузел		1,6	1,6		
			36	Кабинет		14,1	14,1		
			37	Санузел		1,8	1,8		
			38	Душевая		2,1	2,1		
			39	Душевая		2,6	2,6		
			40	Помещение персонала		15,3	15,3		
			41	Тамбур		4,1	4,1		
			42	Мучной цех		18,7	18,7		

	1		43	Холодный цех		17,3	17,3		
			44	Моечная		27,8	27,8		
			45	Комната приема пищи		7,1	7,1		
			46	Помещение нарезки		9,0	9,0		
			47	Кладовая		16,7	16,7		
			48	Кладовая		11,2	11,2		
			49	Помещение обработки		6,2	6,2		
			50	Санузел		4,7	4,7		
			51	Коридор		16,1	16,1		
				<b>Итого по 1эт.:</b>		<b>844,3</b>	<b>844,3</b>		
<b>А</b>	<b>2</b>	<b>Е</b>	1	Тренерская		12,0	12,0		
			2	Тренерская		12,0	12,0		
			3	Кабинет		13,5	13,5		
			4	Коридор		15,6	15,6		
			5	Душевая		3,2	3,2		
			6	Душевая		2,7	2,7		
			7	Санузел		2,1	2,1		
			8	Санузел		2,4	2,4		
			9	Снарядная		34,5	34,5		
			10	Санузел		8,0	8,0		
			11	Санузел		8,4	8,4		
			12	Раздевальная		18,5	18,5		
			13	Санузел		7,5	7,5		
			14	Душевая		11,6	11,6		
			15	Душевая		11,4	11,4		



			16	Раздевальная		17,9	17,9		
			17	Коридор		81,6	81,6		
	2		18	Техническое помещение		6,0	6,0		
			19	Подсобное		10,0	10,0		
			20	Тамбур-шлюз		10,2	10,2		
			21	Коридор		13,7	13,7		
			22	Зона безопасности		9,8	9,8		
			23	Лестница		27,5	27,5		
			24	Рекреация		128,6	128,6		
			25	Кабинет		25,6	25,6		
			26	Зона безопасности		15,3	15,3		
			27	Лестница		35,4	35,4		
			28	Студия		133,9	133,9		
			29	Студия		134,9	134,9		
			30	Помещение хранения		23,3	23,3		
			31	Подсобное		32,7	32,7		
				<b>Итого по 2эт.:</b>		<b>869,8</b>	869,8		
<b>А</b>	<b>З</b>	<b>Е</b>	1	Зал хореографии		112,2	112,2	3,3	
			2	Санузел		8,3	8,3		
			3	Санузел		8,4	8,4		
			4	Раздевальная		18,6	18,6		
			5	Санузел		8,3	8,3		
			6	Душевая		11,6	11,6		
			7	Душевая		11,4	11,4		
			8	Раздевальная		16,2	16,2		

	3		9	Коридор		74,5	74,5		
			10	Техническое помещение		6,1	6,1		
			11	Подсобное		9,5	9,5		
			12	Тамбур-шлюз		10,2	10,2		
			13	Коридор		12,9	12,9		
			14	Зона безопасности		9,2	9,2		
			15	Лестница		27,5	27,5		
			16	Рекреация		113,4	113,4		
			17	Кабинет		27,5	27,5		
			18	Зона безопасности		15,7	15,7		
			19	Лестница		35,4	35,4		
			20	Мастерская		136,4	136,4		
			21	Мастерская		135,2	135,2		
			22	Подсобное		12,9	12,9		
			23	Подсобное		10,7	10,7		
			24	Помещение хранения		29,7	29,7		
			25	Техническое помещение		14,9	14,9		
				<b>Итого по Зэт.:</b>		<b>876,7</b>	<b>876,7</b>		
				<b>Итого по блок секции Е:</b>		<b>2590,8</b>	<b>2590,8</b>		
	<b>подвал</b>		1	Помещение водоподготовки		77,8	77,8	2,8	
			2	Водомерный узел		26,0	26,0		
			3	Электрощитовая		26,4	26,4		
			4	Коридор		5,9	5,9		
			5	Комната ожидания и подготовки		22,0	22,0		
			6	Гардероб		11,3	11,3		











