

ОГАОУ ОК «Алгоритм Успеха»

ПАСПОРТ ДОСТУПНОСТИ

объектов социальной инфраструктуры



СОГЛАСОВАНО

Начальник
департамента образования
Белгородской области


/ Е.И. Тишина
« 04 » декабря 2019 г.



УТВЕРЖДАЮ

Директор ОГАОУ
ОК «Алгоритм Успеха»


/ И.В. Тяпугина
« 04 » декабря 2019 г.



ПАСПОРТ ДОСТУПНОСТИ объекта социальной инфраструктуры (ОСИ)

№ 49

1. Общие сведения об объекте

- 1.1. Наименование (вид) объекта: ОГАОУ ОК «Алгоритм Успеха»
- 1.2. Адрес объекта: 308501, Белгородская область, Белгородский район, п. Дубовое, мкр. Улитка, ул. Счастливая д.11
- 1.3. Сведения о размещении объекта:
 - отдельно стоящее здание 2 этажа, 5824,6 кв.м
 - наличие прилегающего земельного участка: да, 9887 кв.м
- 1.4. Год постройки здания: 2019
- 1.5. Дата предстоящих плановых ремонтных работ: ежегодно.

Сведения об организации, расположенной на объекте

- 1.6. Название организации (учреждения), (полное юридическое наименование – согласно Уставу, краткое наименование) – Областное государственное автономное общеобразовательное учреждение «Образовательный комплекс «Алгоритм Успеха» Белгородской области
- 1.7. Юридический адрес организации (учреждения): 308501, Белгородская область, Белгородский район, п. Дубовое, мкр. Улитка, ул. Счастливая д.8.
- 1.8. Основание для пользования объектом: оперативное управление
- 1.9. Форма собственности (государственная, негосударственная): государственная
- 1.10. Территориальная принадлежность (федеральная, региональная, муниципальная): региональная
- 1.11. Вышестоящая организация (наименование): Департамент образования Белгородской области
- 1.12. Адрес вышестоящей организации, другие координаты: 308005, г. Белгород, ул. Соборная площадь д.4

2. Характеристика деятельности организации на объекте

(по обслуживанию населения)

- 2.1 Сфера деятельности: образование
- 2.2 Виды оказываемых услуг: образование
- 2.3 Форма оказания услуг: на объекте
- 2.4 Категории обслуживаемого населения по возрасту: дети
- 2.5 Категории обслуживаемых инвалидов: инвалиды, передвигающиеся на коляске, инвалиды с нарушениями опорно-двигательного аппарата; нарушениями зрения, нарушениями слуха, нарушениями умственного развития

2.6 Плановая мощность: посещаемость (количество обслуживаемых в день) 160, вместимость, пропускная способность 160

2.7 Участие в исполнении ИПР инвалида, ребенка-инвалида: да

3. Состояние доступности объекта

3.1 Путь следования к объекту пассажирским транспортом (описать маршрут движения с использованием пассажирского транспорта): Автобус № 111С

наличие адаптированного пассажирского транспорта к объекту: нет

3.2 Путь к объекту от ближайшей остановки пассажирского транспорта:

3.2.1 расстояние до объекта от остановки транспорта 100 м

3.2.2 время движения (пешком) 5 мин.

3.2.3 наличие выделенного от проезжей части пешеходного пути: да

3.2.4 Перекрестки: нерегулируемые; со звуковой сигнализацией, таймером: нет

3.2.5 Информация на пути следования к объекту (акустическая, тактильная, визуальная): нет

3.2.6 Перепады высоты на пути: есть (подъем с проезжей части дороги на пешеходную дорожку)

Их обустройство для инвалидов на коляске: да

3.3 Организация доступности объекта для инвалидов – форма обслуживания*

№ п/п	Категория инвалидов (вид нарушения)	Вариант организации доступности объекта (формы обслуживания)*
1.	Все категории инвалидов и МГН <i>в том числе инвалиды:</i>	
2	передвигающиеся на креслах-колясках	ДУ
3	с нарушениями опорно-двигательного аппарата	ДУ
4	с нарушениями зрения	Б
5	с нарушениями слуха	А
6	с нарушениями умственного развития	А

* - указывается один из вариантов: «А», «Б», «ДУ», «ВНД»

3.4 Состояние доступности основных структурно-функциональных зон

№ п/п	Основные структурно-функциональные зоны	Состояние доступности, в том числе для основных категорий инвалидов**
1	Территория, прилегающая к зданию (участок)	ДП-В
2	Вход (входы) в здание	ДП-В
3	Путь (пути) движения внутри здания (в т.ч. пути эвакуации)	ДУ
4	Зона целевого назначения здания (целевого посещения объекта)	ДП-В
5	Санитарно-гигиенические помещения	ДП-В
6	Система информации и связи (на всех зонах)	ДЧ-В

7	Пути движения к объекту (от остановки транспорта)	ДП-В
---	---	------

** Указывается: ДП-В - доступно полностью всем; ДП-И (К, О, С, Г, У) – доступно полностью избирательно (указать категории инвалидов); ДЧ-В - доступно частично всем; ДЧ-И (К, О, С, Г, У) – доступно частично избирательно (указать категории инвалидов); ДУ - доступно условно, ВНД – временно недоступно

3.5. Итоговое заключение о состоянии доступности ОСИ:

объект признан доступным частично.

Для обеспечения доступности инвалидам с нарушениями зрения необходимо организовать дублирование основной информации рельефно-точечным шрифтом. Для обеспечения доступности инвалидам, передвигающихся на креслах-колясках, приобретение ТСР (лестницехода).

4. Управленческое решение

4.1. Рекомендации по адаптации основных структурных элементов объекта

№ п/п	Основные структурно-функциональные зоны объекта	Рекомендации по адаптации объекта (вид работы)*
1	Территория, прилегающая к зданию (участок)	Не нуждается
2	Вход (входы) в здание	Не нуждается
3	Путь (пути) движения внутри здания (в т.ч. пути эвакуации)	Индивидуальное решение с ТСР
4	Зона целевого назначения здания (целевого посещения объекта)	Не нуждается
5	Санитарно-гигиенические помещения	Не нуждается
6	Система информации на объекте (на всех зонах)	Индивидуальное решение с ТСР
7	Пути движения к объекту (от остановки транспорта)	Не нуждается
8	Все зоны и участки	

*- указывается один из вариантов (видов работ): не нуждается; ремонт (текущий, капитальный); индивидуальное решение с ТСР; технические решения невозможны – организация альтернативной формы обслуживания

4.2. Период проведения работ: в рамках исполнения постановления Правительства Белгородской области от 16. 12. 2013 № 523-пп «Об утверждении государственной программы Белгородской области «Социальная поддержка граждан в Белгородской области на 2014-2020 годы».

(указывается наименование документа: программы, плана)

4.3 Ожидаемый результат (по состоянию доступности) после выполнения работ по адаптации: полная доступность объекта (соответствие нормативным требованиям в проектировании и строительстве всех структурно-функциональных зон объекта)
Оценка результата исполнения программы, плана (по состоянию доступности) - доступно полностью всем

4.4. Для принятия решения требуется, не требуется (нужное подчеркнуть):

Согласование _____

Имеется заключение уполномоченной организации о состоянии доступности объекта
(наименование документа и выдавшей его организации, дата)

4.5. Информация размещена (обновлена) на Карте доступности субъекта Российской Федерации: www.zhit-vmeste.ru
(наименование сайта, портала)

5. Особые отметки

Паспорт сформирован на основании:

1. Анкеты (информации об объекте) от « 04 » декабря 20 20 г.
2. Акта обследования объекта: № акта 79 от « 04 » декабря 20 20 г.
3. Решения Комиссии _____ от « 04 » декабря 20 20 г.

СОГЛАСОВАНО

Начальник
департамента образования
Белгородской области
/ Е.Г. Тишина
«04» декабря 2019г.



УТВЕРЖДАЮ
Директор ОГАОУ
ОК «Алгоритм Успеха»

И.В. Тяпугина
«04» декабря 2019г.



АНКЕТА
(информация об объекте социальной инфраструктуры)
К ПАСПОРТУ ДОСТУПНОСТИ ОСИ

№ 79

1. Общие сведения об объекте

- 1.1. Наименование (вид) объекта ОГАОУ ОК «Алгоритм Успеха»
1.2. Адрес объекта: 308501 Белгородская область, Белгородский район, п. Дубовое, мкр. «Улитка», ул. Счастливая д.11
1.3. Сведения о размещении объекта:
- отдельно стоящее здание 2 этажа, 5824,6 кв.м
- наличие прилегающего земельного участка: да, 9887 кв.м
1.4. Год постройки здания: 2019
1.5. Дата предстоящих плановых ремонтных работ: ежегодно.

Сведения об организации, расположенной на объекте

- 1.6. Название организации (учреждения), (полное юридическое наименование – согласно Уставу, краткое наименование): Областное государственное общеобразовательное учреждение «Образовательный комплекс «Алгоритм Успеха» Белгородской области
1.7. Юридический адрес: 308501, Белгородская область, Белгородский район, п. Дубовое, мкр. Улитка, ул. Счастливая д.8
1.8. Основание для пользования объектом: оперативное управление
1.9. Форма собственности: государственная
1.10. Территориальная принадлежность: региональная
1.11. Вышестоящая организация (наименование): Департамент образования Белгородской области
1.12. Адрес вышестоящей организации, другие координаты: 308005, г. Белгород, ул. Соборная площадь д.4

2. Характеристика деятельности организации на объекте

(по обслуживанию населения)

- 2.1 Сфера деятельности: образование
2.2 Виды оказываемых услуг образование
2.3 Форма оказания услуг: на объекте
2.4 Категории обслуживаемого населения по возрасту: дети

2.5 Категории обслуживаемых инвалидов: инвалиды, передвигающиеся на коляске, инвалиды с нарушениями опорно-двигательного аппарата; нарушениями зрения, нарушениями слуха, нарушениями умственного развития

2.6 Плановая мощность: посещаемость (количество обслуживаемых в день) 160, вместимость, пропускная способность 160

2.7 Участие в исполнении ИПР инвалида, ребенка-инвалида: да

3. Состояние доступности объекта для инвалидов и других маломобильных групп населения (МГН)

3.1 Путь следования к объекту пассажирским транспортом (описать маршрут движения с использованием пассажирского транспорта): Автобус № 111С

наличие адаптированного пассажирского транспорта к объекту: нет

3.2 Путь к объекту от ближайшей остановки пассажирского транспорта:

3.2.1 расстояние до объекта от остановки транспорта: 100 м

3.2.2 время движения (пешком): 5 мин

3.2.3 наличие выделенного от проезжей части пешеходного пути: да

3.2.4 Перекрестки: нерегулируемые; со звуковой сигнализацией, таймером: нет

3.2.5 Информация на пути следования к объекту (акустическая, тактильная, визуальная): нет

3.2.6 Перепады высоты на пути: есть (подъем с проезжей части дороги на пешеходную дорожку)

Их обустройство для инвалидов на коляске: да

3.3 Вариант организации доступности ОСИ (формы обслуживания)*

№ п/п	Категория инвалидов (вид нарушения)	Вариант организации доступности объекта
1.	Все категории инвалидов и МГН	
	<i>в том числе инвалиды:</i>	
2	передвигающиеся на креслах-колясках	ДУ
3	с нарушениями опорно-двигательного аппарата	ДУ
4	с нарушениями зрения	Б
5	с нарушениями слуха	А
6	с нарушениями умственного развития	А

* - указывается один из вариантов: «А», «Б», «ДУ», «ВНД»

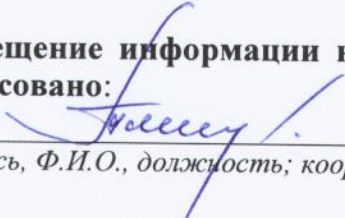
4. Управленческое решение (предложения по адаптации основных структурных элементов объекта)

№ п/п	Основные структурно-функциональные зоны объекта	Рекомендации по адаптации объекта (вид работы)*
1	Территория, прилегающая к зданию (участок)	Не нуждается
2	Вход (входы) в здание	Не нуждается
3	Путь (пути) движения внутри здания (в т.ч. пути эвакуации)	Индивидуальное решение с ТСР
4	Зона целевого назначения (целевого посещения объекта)	Не нуждается

5	Санитарно-гигиенические помещения	Не нуждается
6	Система информации на объекте (на всех зонах)	Индивидуальное решение с ТСР
7	Пути движения к объекту (от остановки транспорта)	Не нуждается
8	Все зоны и участки	Не нуждается

*- указывается один из вариантов (видов работ): не нуждается; ремонт (текущий, капитальный); индивидуальное решение с ТСР; технические решения невозможны – организация альтернативной формы обслуживания

Размещение информации на Карте доступности субъекта Российской Федерации согласовано:


Тяпугина И.В. Директор (тел. 77-81-82)
(подпись, Ф.И.О., должность; координаты для связи уполномоченного представителя объекта)

СОГЛАСОВАНО

Начальник
департамента образования
Белгородской области
Е.Г. Тишина



УТВЕРЖДАЮ
Директор ОГАОУ
ОК «Алгоритм Успеха»

И.В. Тяпугина
«04» декабря 2020 г.



**АКТ ОБСЛЕДОВАНИЯ
объекта социальной инфраструктуры
К ПАСПОРТУ ДОСТУПНОСТИ ОСИ**

№

Белгородский район
Белгородской области

«04» декабря 2020 г.

1. Общие сведения об объекте

- 1.1. Наименование (вид) объекта ОГАОУ ОК «Алгоритм Успеха»
- 1.2. Адрес объекта: 308501 Белгородская область, Белгородский район, п. Дубовое, мкр. «Улитка», ул. Счастливая д.11
- 1.3. Сведения о размещении объекта:
 - отдельно стоящее здание 2 этажа, 5824,6 кв.м
 - наличие прилегающего земельного участка: да, 9887 кв.м
- 1.4. Год постройки здания: 2019
- 1.5. Дата предстоящих плановых ремонтных работ: ежегодно.

Сведения об организации, расположенной на объекте

- 1.6. Название организации (учреждения), (полное юридическое наименование – согласно Уставу, краткое наименование): Областное государственное общеобразовательное учреждение «Образовательный комплекс «Алгоритм Успеха» Белгородской области
- 1.7. Юридический адрес: 308501, Белгородская область, Белгородский район, п. Дубовое, мкр. Улитка, ул. Счастливая д.8
- 1.8. Основание для пользования объектом: оперативное управление
- 1.9. Форма собственности: государственная
- 1.10. Территориальная принадлежность: региональная
- 1.11. Вышестоящая организация (наименование): Департамент образования Белгородской области
- 1.12. Адрес вышестоящей организации, другие координаты: 308005, г. Белгород, ул. Соборная площадь д.4

2. Характеристика деятельности организации на объекте

(по обслуживанию населения)

- 2.1 Сфера деятельности: образование
- 2.2 Виды оказываемых услуг образование
- 2.3 Форма оказания услуг: на объекте
- 2.4 Категории обслуживаемого населения по возрасту: дети
- 2.5 Категории обслуживаемых инвалидов: инвалиды, передвигающиеся на коляске, инвалиды с нарушениями опорно-двигательного аппарата; нарушениями зрения, нарушениями слуха, нарушениями умственного развития

- 2.6 Плановая мощность: посещаемость (количество обслуживаемых в день) 160,
 вместимость, пропускная способность 160
 2.7 Участие в исполнении ИПР инвалида, ребенка-инвалида: да

3. Состояние доступности объекта

- 3.1 Путь следования к объекту пассажирским транспортом (описать маршрут движения с использованием пассажирского транспорта): Автобус № 111С
 наличие адаптированного пассажирского транспорта к объекту: нет
 3.2 Путь к объекту от ближайшей остановки пассажирского транспорта:
 3.2.1 расстояние до объекта от остановки транспорта: 100 м
 3.2.2 время движения (пешком): 5 мин
 3.2.3 наличие выделенного от проезжей части пешеходного пути: да
 3.2.4 Перекрестки: нерегулируемые; со звуковой сигнализацией, таймером: нет
 3.2.5 Информация на пути следования к объекту (акустическая, тактильная, визуальная): нет
 3.2.6 Перепады высоты на пути: есть (подъем с проезжей части дороги на пешеходную дорожку)

Их обустройство для инвалидов на коляске: да

3.3 Организация доступности объекта для инвалидов – форма обслуживания*

№ п/п	Категория инвалидов (вид нарушения)	Вариант организации доступности объекта (формы обслуживания)*
1.	Все категории инвалидов и МГН <i>в том числе инвалиды:</i>	
2	передвигающиеся на креслах-колясках	ДУ
3	с нарушениями опорно-двигательного аппарата	ДУ
4	с нарушениями зрения	Б
5	с нарушениями слуха	А
6	с нарушениями умственного развития	А

* - указывается один из вариантов: «А», «Б», «ДУ», «ВНД»

3.4 Состояние доступности основных структурно-функциональных зон

№ п/п	Основные структурно-функциональные зоны	Состояние доступности, в том числе для основных категорий инвалидов**	Приложение	
			№ на плане	№ фото
1	Территория, прилегающая к зданию (участок)	ДП-В		№9,10,11,12,13,14
2	Вход (входы) в здание	ДП-В		№5,6,7,8,15
3	Путь (пути) движения внутри здания (в т.ч. пути	ДУ		№16,21,22,23,24 27,28

	эвакуации)			
4	Зона целевого назначения здания (целевого посещения объекта)	ДП-В		№25,26
5	Санитарно-гигиенические помещения	ДП-В		№17,18
6	Система информации и связи (на всех зонах)	ДЧ-В		№19,20
7	Пути движения к объекту (от остановки транспорта)	ДП-В		№1,2,3,4

** Указывается: ДП-В - доступно полностью всем; ДП-И (К, О, С, Г, У) – доступно полностью избирательно (указать категории инвалидов); ДЧ-В - доступно частично всем; ДЧ-И (К, О, С, Г, У) – доступно частично избирательно (указать категории инвалидов); ДУ - доступно условно, ВНД – временно недоступно

3.5. Итоговое заключение о состоянии доступности ОСИ:

объект признан частично доступным.

Для обеспечения доступности инвалидам с нарушениями зрения необходимо организовать дублирование основной информации рельефно-точечным шрифтом.

Для обеспечения доступности инвалидам, передвигающихся на креслах-колясках, приобретение ТСП (лестничехода).

4. Управленческое решение

4.1. Рекомендации по адаптации основных структурных элементов объекта

№ п/п	Основные структурно-функциональные зоны объекта	Рекомендации по адаптации объекта (вид работы)*
1	Территория, прилегающая к зданию (участок)	Не нуждается
2	Вход (входы) в здание	Не нуждается
3	Путь (пути) движения внутри здания (в т.ч. пути эвакуации)	Индивидуальное решение с ТСП
4	Зона целевого назначения здания (целевого посещения объекта)	Не нуждается
5	Санитарно-гигиенические помещения	Не нуждается
6	Система информации на объекте (на всех зонах)	Индивидуальное решение с ТСП
7	Пути движения к объекту (от остановки транспорта)	Не нуждается
8	Все зоны и участки	

*- указывается один из вариантов (видов работ): не требуется; ремонт (текущий, капитальный); индивидуальное решение с ТСР; технические решения невозможны – организация альтернативной формы обслуживания

4.2. Период проведения работ: в рамках исполнения *постановления Правительства Белгородской области от 16. 12. 2013 № 523-пп «Об утверждении государственной программы Белгородской области «Социальная поддержка граждан в Белгородской области на 2014-2020 годы».*

(указывается наименование документа: программы, плана)

4.3 Ожидаемый результат (по состоянию доступности) после выполнения работ по адаптации – основные структурно-функциональные зоны объекта доступны полностью всем группам инвалидов

Оценка результата исполнения программы, плана (по состоянию доступности) – *доступно полностью всем*

4.4. Для принятия решения требуется, не требуется (*нужное подчеркнуть*):

4.4.1. согласование на Комиссии

(наименование Комиссии по координации деятельности в сфере обеспечения доступной среды жизнедеятельности для инвалидов и других МГН)

4.4.2. согласование работ с надзорными органами (в сфере проектирования и строительства, архитектуры, охраны памятников, другое - указать)

4.4.3. техническая экспертиза;

4.4.4. согласование с вышестоящей организацией (собственником объекта);

4.4.5. согласование с общественными организациями инвалидов

4.4.6. другое

Имеется заключение уполномоченной организации о состоянии доступности объекта (наименование документа и выдавшей его организации, дата), прилагается - нет

4.7. Информация может быть размещена (обновлена) на Карте доступности субъекта РФ www.zhit-vmeste.ru

(наименование сайта, портала)

5. Особые отметки

ПРИЛОЖЕНИЯ:

Результаты обследования:

1. Территории, прилегающей к объекту
2. Входа (входов) в здание
3. Путей движения в здании
4. Зоны целевого назначения объекта
5. Санитарно-гигиенических помещений
6. Системы информации (и связи) на объекте

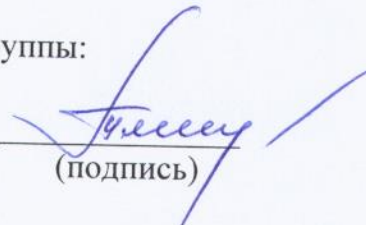
на 3 л.
на 4 л.
на 4 л.
на 3 л.
на 1 л.
на 1 л.

Результаты фотофиксации на объекте на 16 л.
Поэтажные планы, паспорт БТИ 19 на л.

Другое (в том числе дополнительная информация о путях движения к объекту)

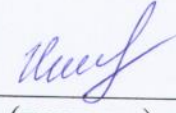
Руководитель рабочей группы:

Директор, И.В Тяпугина
(должность, Ф.И.О.)



(подпись)

Члены рабочей группы:

Заместитель директора по АХЧ, А.В Ильина
(должность, Ф.И.О.)


(подпись)

Заместитель директора, А.В Ляхова
(должность, Ф.И.О.)


(подпись)

Специалист по охране труда, В.С Сиянко
(должность, Ф.И.О.)


(подпись)

Председатель БМО ВОИ, Н.С Савченко
(должность, Ф.И.О.)


(подпись)

I Результаты обследования:

1. Территории, прилегающей к зданию (участка)

ОГАОУ ОК «Алгоритм Успеха», 308501 Белгородская область, Белгородский район, п. Дубовое, мкр. Улитка, ул. Счастливая д.11

№ п/п	Наименование функционально-планировочного элемента	Наличие элемента			Выявленные нарушения и замечания		Работы по адаптации объектов	
		есть/нет	№ на плане	№ фото	Содержание	Значимо для инвалида (категория)	Содержание	Виды работ
1.1	Вход (входы) на территорию	есть						
1.2	Путь (пути) движения на территории	есть						
1.3	Лестница (наружная)	есть						
1.4	Пандус (наружный)	да						
1.5	Автостоянка и парковка	есть						
	ОБЩИЕ требования к зоне							

II Заключение по зоне:

Наименование структурно-функциональной зоны	Состояние доступности* (к пункту 3.4 Акта обследования ОСИ)	Приложение		Рекомендации по адаптации (вид работы)** к пункту 4.1 Акта обследования ОСИ
		№ на плане	№ фото	
Территории, прилегающей к зданию (участка)	ДП-В			Не нуждается

* указывается: ДП-В - доступно полностью всем; ДП-И (К, О, С, Г, У) – доступно полностью избирательно (указать категории инвалидов); ДЧ-В - доступно частично всем; ДЧ-И (К, О, С, Г, У) – доступно частично избирательно (указать категории инвалидов); ДУ - доступно условно, ВНД - недоступно

**указывается один из вариантов: не нуждается; ремонт (текущий, капитальный); индивидуальное решение с ТСР; технические решения невозможны – организация альтернативной формы обслуживания

Комментарий к заключению: _____

I Результаты обследования:

2. Входа (входов) в здание

ОГАОУ ОК «Алгоритм Успеха», 308501 Белгородская область, Белгородский район, п. Дубовое, мкр. Улитка, ул. Счастливая д.11

№ п/п	Наименование функционально-планировочного элемента	Наличие элемента			Выявленные нарушения и замечания		Работы по адаптации объектов	
		есть/нет	№ на плане	№ фото	Содержание	Значимо для инвалида (категория)	Содержание	Виды работ
2.1	Лестница (наружная)	есть						
2.2	Пандус (наружный)	есть						
2.3	Входная площадка (перед дверью)	есть						
2.4	Дверь (входная)	есть						
2.5	Тамбур	есть						
	ОБЩИЕ требования к зоне							

II Заключение по зоне:

Наименование структурно-функциональной зоны	Состояние доступности* (к пункту 3.4 Акта обследования ОСИ)	Приложение		Рекомендации по адаптации (вид работы)** к пункту 4.1 Акта обследования ОСИ
		№ на плане	№ фото	
Входа (входов) в здание	ДП-В			Не нуждается

* указывается: ДП-В - доступно полностью всем; ДП-И (К, О, С, Г, У) – доступно полностью избирательно (указать категории инвалидов); ДЧ-В - доступно частично всем; ДЧ-И (К, О, С, Г, У) – доступно частично избирательно (указать категории инвалидов); ДУ - доступно условно, ВНД - недоступно

**указывается один из вариантов: не нуждается; ремонт (текущий, капитальный); индивидуальное решение с ТСР; технические решения невозможны – организация альтернативной формы обслуживания

Комментарий к заключению: _____

I Результаты обследования:

3. Пути (путей) движения внутри здания (в т.ч. путей эвакуации)

**ОГАОУ ОК «Алгоритм Успеха», 308501 Белгородская область, Белгородский район,
п. Дубовое, мкр. Улитка, ул. Счастливая д.11**

№ п/п	Наименование функционально-планировочного элемента	Наличие элемента			Выявленные нарушения и замечания		Работы по адаптации объектов	
		есть/нет	№ на плане	№ фото	Содержание	Значимо для инвалида (категория)	Содержание	Виды работ
3.1	Коридор (вестибюль, зона ожидания, галерея, балкон)	есть						
3.2	Лестница (внутри здания)	есть						
3.3	Пандус (внутри здания)	нет			Отсутствует пандус внутри здания	К, О-н	Приобретение ТСР	Индивидуальное решение с ТСР
3.4	Лифт пассажирский (или подъемник)	нет						
3.5	Дверь	есть						
3.6	Пути эвакуации (в т.ч. зоны безопасности)	есть						
	ОБЩИЕ требования к зоне							

II Заключение по зоне:

Наименование структурно-функциональной зоны	Состояние доступности* (к пункту 3.4 Акта обследования ОСИ)	Приложение		Рекомендации по адаптации (вид работы)** к пункту 4.1 Акта обследования ОСИ
		№ на плане	№ фото	
Пути (путей) движения внутри здания (в т.ч. путей эвакуации)	ДУ			Индивидуальные решения с ТСР

* указывается: ДП-В - доступно полностью всем; ДП-И (К, О, С, Г, У) – доступно полностью избирательно (указать категории инвалидов); ДЧ-В - доступно частично всем; ДЧ-И (К, О, С, Г, У) – доступно частично избирательно (указать категории инвалидов); ДУ - доступно условно, ВНД - недоступно

** указывается один из вариантов: не нуждается; ремонт (текущий, капитальный); индивидуальное решение с ТСР; технические решения невозможны – организация альтернативной формы обслуживания

Комментарий к заключению: _____

I Результаты обследования:

4. Зоны целевого назначения здания (целевого посещения объекта)

Вариант I – зона обслуживания инвалидов

**ОГАОУ ОК «Алгоритм Успеха», 308501 Белгородская область, Белгородский район,
п. Дубовое, мкр. Улитка, ул. Счастливая д.11**

№ п/п	Наименование функционально-планировочного элемента	Наличие элемента			Выявленные нарушения и замечания		Работы по адаптации объектов	
		есть/нет	№ на плане	№ фото	Содержание	Значимо для инвалида (категория)	Содержание	Виды работ
4.1	Кабинетная форма обслуживания	есть						
4.2	Зальная форма обслуживания	есть						
4.3	Прилавочная форма обслуживания	нет						
4.4	Форма обслуживания с перемещением по маршруту	нет						
4.5	Кабина индивидуального обслуживания	нет						
	ОБЩИЕ требования к зоне							

II Заключение по зоне:

Наименование структурно-функциональной зоны	Состояние доступности* (к пункту 3.4 Акта обследования ОСИ)	Приложение		Рекомендации по адаптации (вид работы)** к пункту 4.1 Акта обследования ОСИ
		№ на плане	№ фото	
Зона целевого назначения здания (целевого посещения объекта)	ДП-В			Не нуждается

* указывается: ДП-В - доступно полностью всем; ДП-И (К, О, С, Г, У) – доступно полностью избирательно (указать категории инвалидов); ДЧ-В - доступно частично всем; ДЧ-И (К, О, С, Г, У) – доступно частично избирательно (указать категории инвалидов); ДУ - доступно условно, ВНД - недоступно

**указывается один из вариантов: не нуждается; ремонт (текущий, капитальный); индивидуальное решение с ТСР; технические решения невозможны – организация альтернативной формы обслуживания

Комментарий к заключению: _____

I Результаты обследования:

4. Зоны целевого назначения здания (целевого посещения объекта)

Вариант II – места приложения труда

Наименование функционально-планировочного элемента	Наличие элемента			Выявленные нарушения и замечания		Работы по адаптации объектов	
	есть/нет	№ на плане	№ фото	Содержание	Значимо для инвалида (категория)	Содержание	Виды работ
Место приложения труда							

II Заключение по зоне:

Наименование структурно-функциональной зоны	Состояние доступности* (к пункту 3.4 Акта обследования ОСИ)	Приложение		Рекомендации по адаптации (вид работы)** к пункту 4.1 Акта обследования ОСИ
		№ на плане	№ фото	

* указывается: ДП-В - доступно полностью всем; ДП-И (К, О, С, Г, У) – доступно полностью избирательно (указать категории инвалидов); ДЧ-В - доступно частично всем; ДЧ-И (К, О, С, Г, У) – доступно частично избирательно (указать категории инвалидов); ДУ - доступно условно, ВНД - недоступно

**указывается один из вариантов: не нуждается; ремонт (текущий, капитальный); индивидуальное решение с ТСР; технические решения невозможны – организация альтернативной формы обслуживания

Комментарий к заключению: _____

I Результаты обследования:

4. Зоны целевого назначения здания (целевого посещения объекта)

Вариант III – жилые помещения

Наименование функционально-планировочного элемента	Наличие элемента			Выявленные нарушения и замечания		Работы по адаптации объектов	
	есть/нет	№ на плане	№ фото	Содержание	Значимо для инвалида (категория)	Содержание	Виды работ
Жилые помещения	нет						

II Заключение по зоне:

Наименование структурно-функциональной зоны	Состояние доступности* (к пункту 3.4 Акта обследования ОСИ)	Приложение		Рекомендации по адаптации (вид работы)** к пункту 4.1 Акта обследования ОСИ
		№ на плане	№ фото	
Жилые помещения				

* указывается: ДП-В - доступно полностью всем; ДП-И (К, О, С, Г, У) – доступно полностью избирательно (указать категории инвалидов); ДЧ-В - доступно частично всем; ДЧ-И (К, О, С, Г, У) – доступно частично избирательно (указать категории инвалидов); ДУ - доступно условно, ВНД - недоступно

**указывается один из вариантов: не нуждается; ремонт (текущий, капитальный); индивидуальное решение с ТСП; технические решения невозможны – организация альтернативной формы обслуживания

Комментарий к заключению: _____

I Результаты обследования:

5. Санитарно-гигиенических помещений

**ОГАОУ ОК «Алгоритм Успеха», 308501 Белгородская область, Белгородский район,
п. Дубовое, мкр. Улитка, ул. Счастливая д.11**

№ п/п	Наименование функционально-планировочного элемента	Наличие элемента			Выявленные нарушения и замечания		Работы по адаптации объектов	
		есть/нет	№ на плане	№ фото	Содержание	Значимо для инвалида (категория)	Содержание	Виды работ
5.1	Туалетная комната	есть						
5.2	Душевая/ ванная комната	есть						
5.3	Бытовая комната (гардеробная)	есть						
	ОБЩИЕ требования к зоне							

II Заключение по зоне:

Наименование структурно-функциональной зоны	Состояние доступности* (к пункту 3.4 Акта обследования ОСИ)	Приложение		Рекомендации по адаптации (вид работы)** к пункту 4.1 Акта обследования ОСИ
		№ на плане	№ фото	
Санитарно-гигиенические помещения	ДП-В			Не нуждается

* указывается: ДП-В - доступно полностью всем; ДП-И (К, О, С, Г, У) – доступно полностью избирательно (указать категории инвалидов); ДЧ-В - доступно частично всем; ДЧ-И (К, О, С, Г, У) – доступно частично избирательно (указать категории инвалидов); ДУ - доступно условно, ВНД - недоступно

**указывается один из вариантов: не нуждается; ремонт (текущий, капитальный); индивидуальное решение с ТСП; технические решения невозможны – организация альтернативной формы обслуживания

Комментарий к заключению: _____

I Результаты обследования:

6. Системы информации на объекте

**ОГАОУ ОК «Алгоритм Успеха», 308501 Белгородская область, Белгородский район,
п. Дубовое, мкр. Улитка, ул. Счастливая д.11**

№ п/п	Наименование функционально-планировочного элемента	Наличие элемента			Выявленные нарушения и замечания		Работы по адаптации объектов	
		есть/нет	№ на плане	№ фото	Содержание	Значимо для инвалида (категория)	Содержание	Виды работ
6.1	Визуальные средства	есть						
6.2	Акустические средства	есть						
6.3	Тактильные средства	нет			Отсутствие дублирования информации тактильными средствами	С	Организовать размещение комплексной системы информации на всех зонах объекта	Индив. реш. с ТСП
	ОБЩИЕ требования к зоне							

II Заключение по зоне:

Наименование структурно-функциональной зоны	Состояние доступности* (к пункту 3.4 Акта обследования ОСИ)	Приложение		Рекомендации по адаптации (вид работы)** к пункту 4.1 Акта обследования ОСИ
		№ на плане	№ фото	
Системы информации на объекте	ДЧ-В			Индивидуальное решение с ТСП

* указывается: ДП-В - доступно полностью всем; ДП-И (К, О, С, Г, У) – доступно полностью избирательно (указать категории инвалидов); ДЧ-В - доступно частично всем; ДЧ-И (К, О, С, Г, У) – доступно частично избирательно (указать категории инвалидов); ДУ - доступно условно, ВНД - недоступно

**указывается один из вариантов: не нуждается; ремонт (текущий, капитальный); индивидуальное решение с ТСП; технические решения невозможны – организация альтернативной формы обслуживания

№1



№2



N3



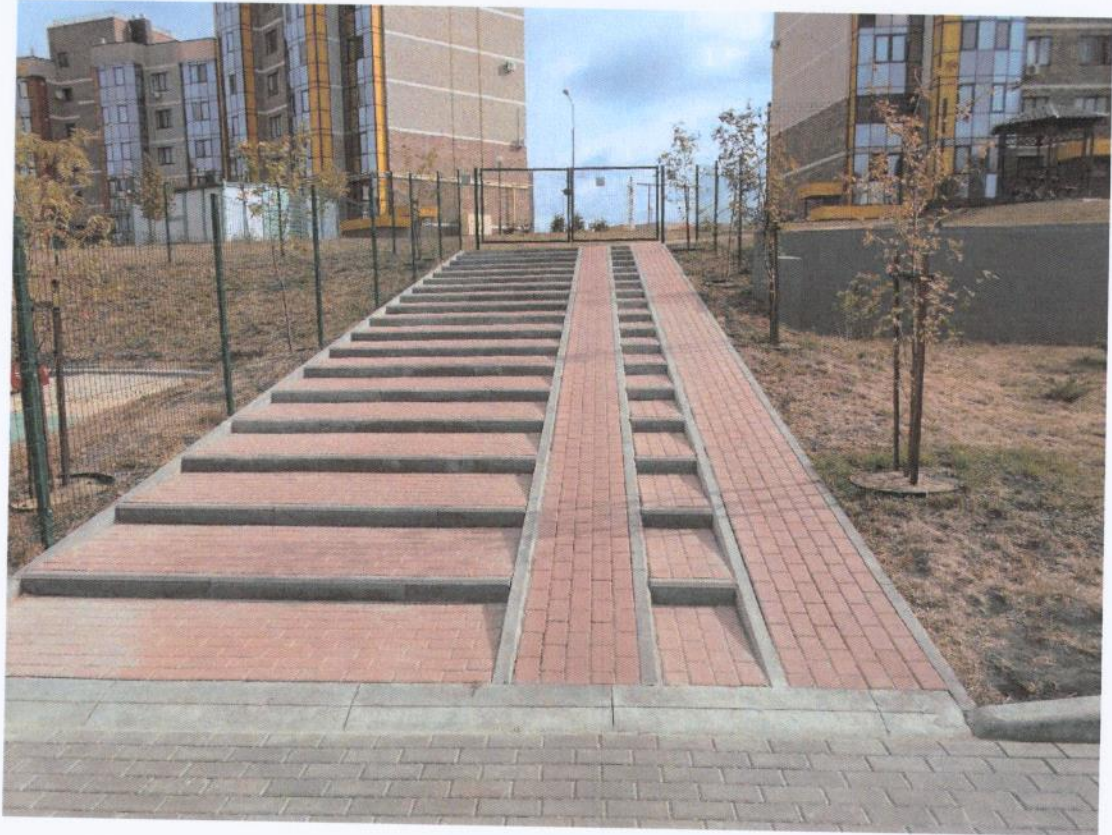
N4



N5



N6



№7



№8



Департамент образования Белгородской области
Областное государственное автономное образовательное учреждение
«Образовательный комплекс «Алгоритм Успеха» Белгородской области»
Режим работы:
понедельник по пятницу с 08:00 до 16:30
Административное управление (сложился):
понедельник по пятницу с 08:00 до 18:00
кабинет № 13/001 до 14:00
Адрес: Белгородская область, Белгородский район, с/пос. Южная, д. 70/001, 308000

№9



№10



№11



№12



N/13



N/14



N 15



N 18



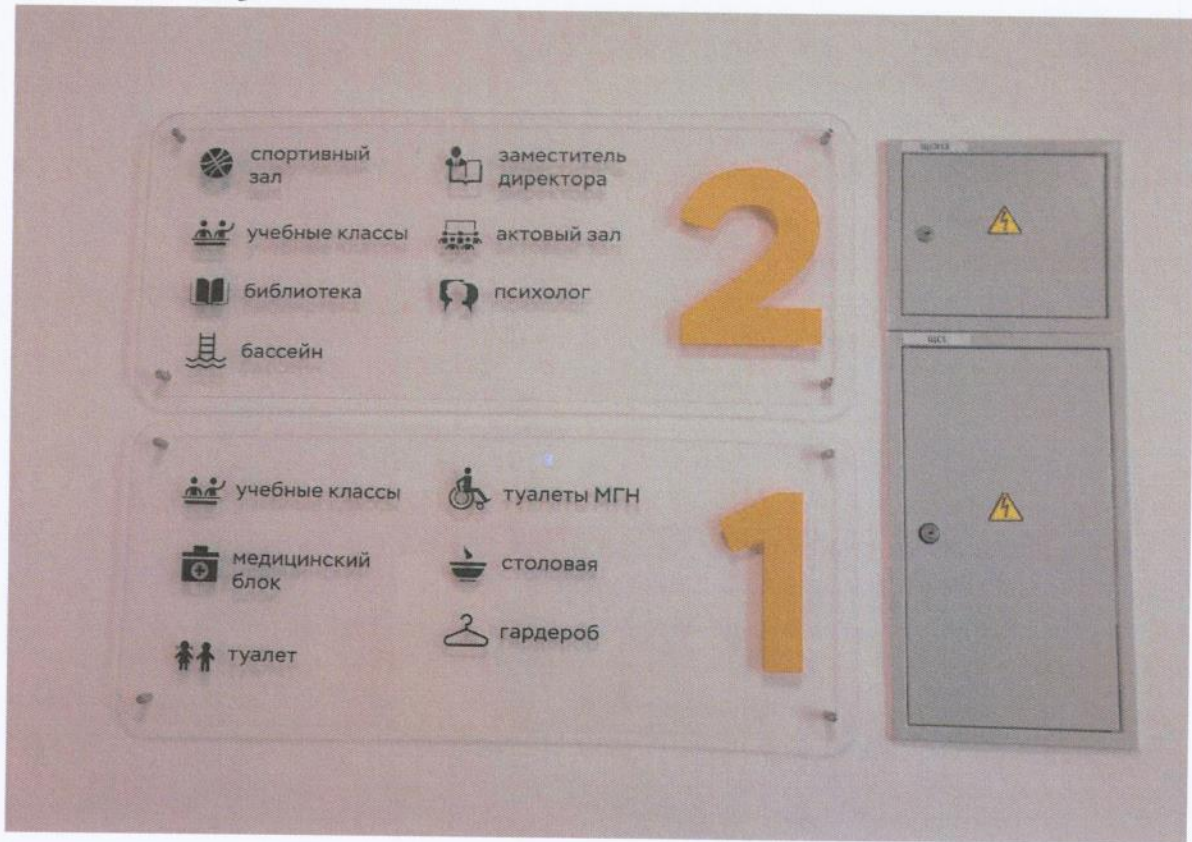
N 17



N 18



№19



№20



N 21



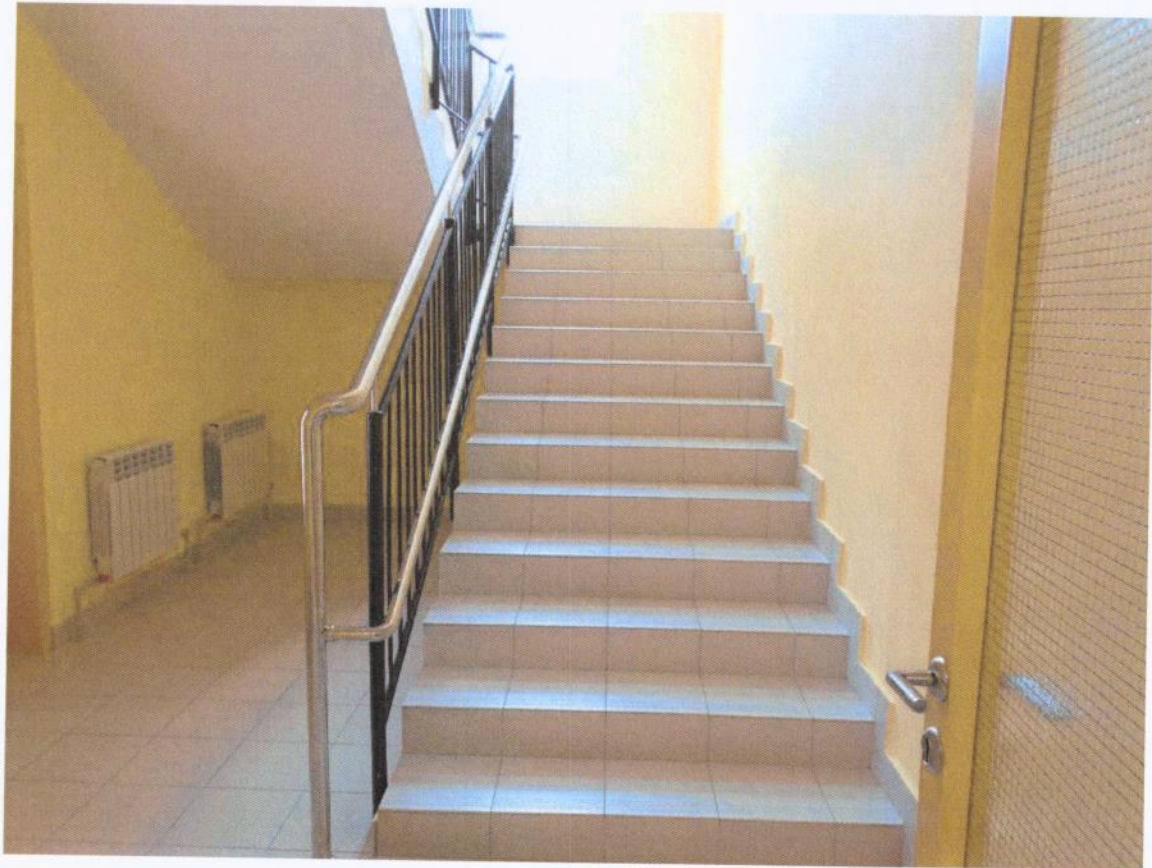
N 22



№23



№24



N25



N26



№27



№28



№29



№30



N 31



N 32



Область, республика, край
Район
Город (село, поселок)
Район города

Белгородская
Белгородский
Дубовое

ТЕХНИЧЕСКАЯ ДОКУМЕНТАЦИЯ

Вид объекта
Наименование объекта

здание
Детский сад на 80 мест и начальная школа на 80 мест в
мкр. № 2 жилого района "Улитка" пос. Дубовое
Белгородского района

№11 ул. Счастливая

Кадастровый номер земельного участка	31	12	12	02	006	1570
Кадастровый номер здания						

Документ составлен по состоянию на « 15 » 05 2019г.
(указывается дата обследования объекта недвижимости)

Кадастровый инженер _____ (подпись)

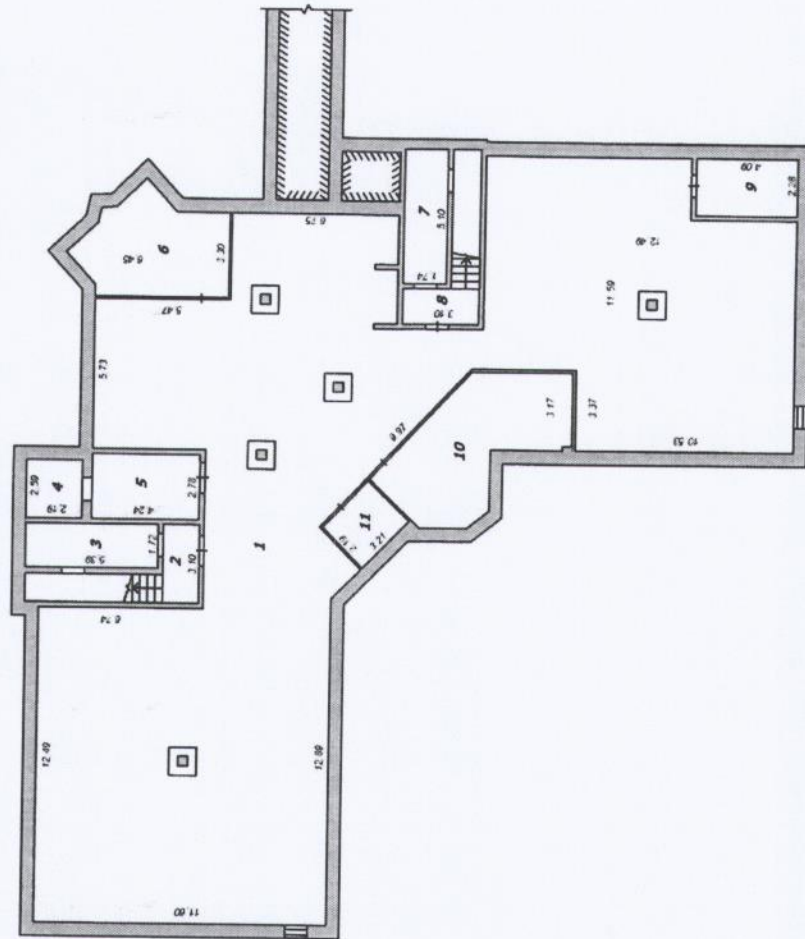


М.П.

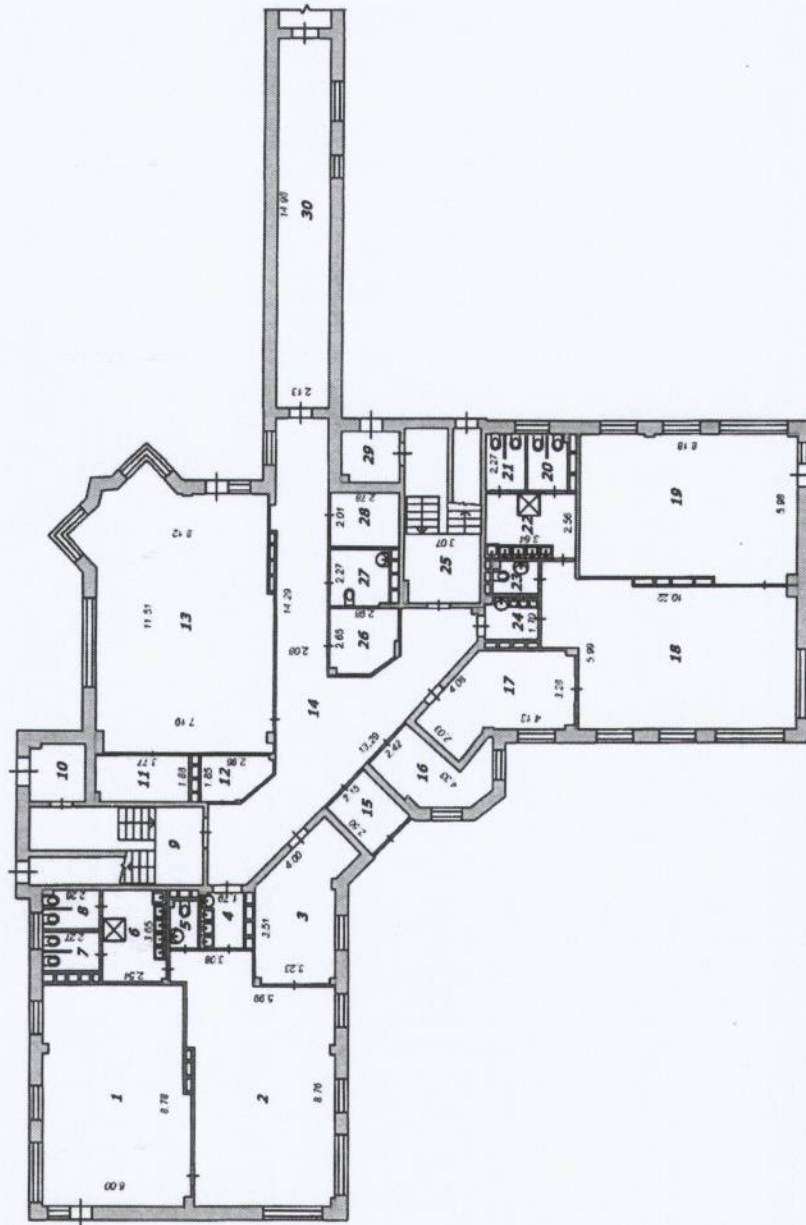
Залюбовский Д.В.

(Ф.И.О.)

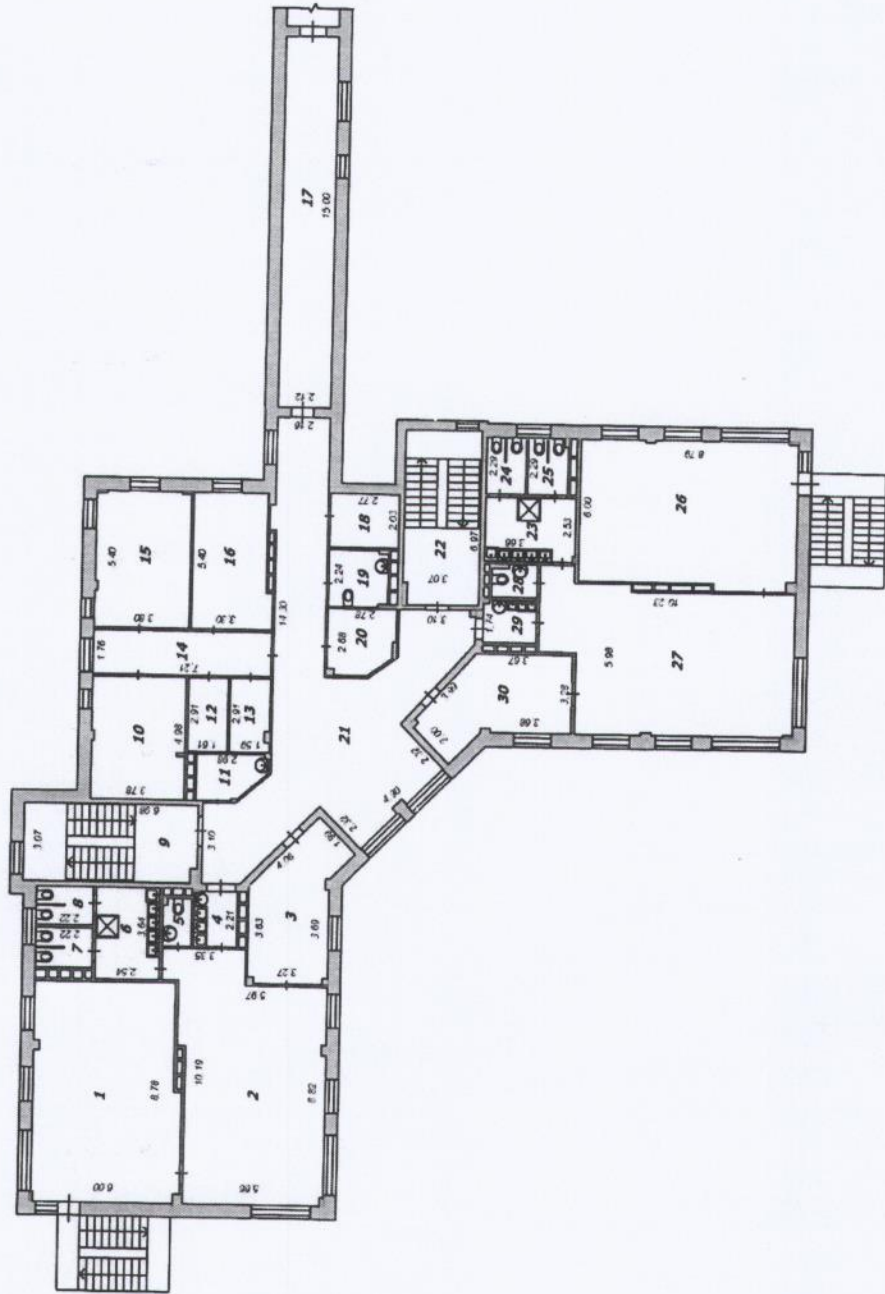
Поэтажный план
подвал блок 1



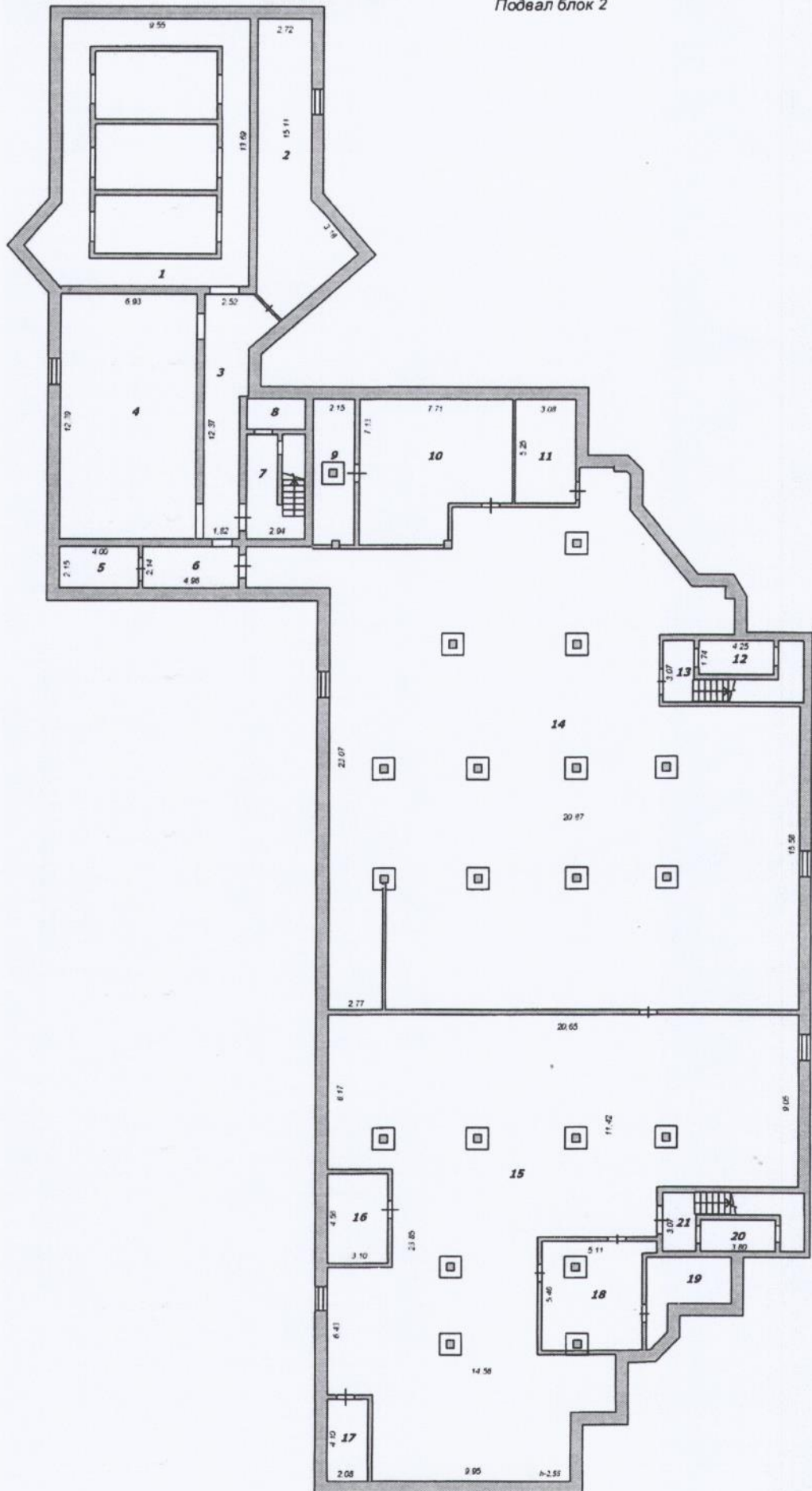
Постатный план
1 этаж блок 1



Посетительный план
2 этаж блок 1



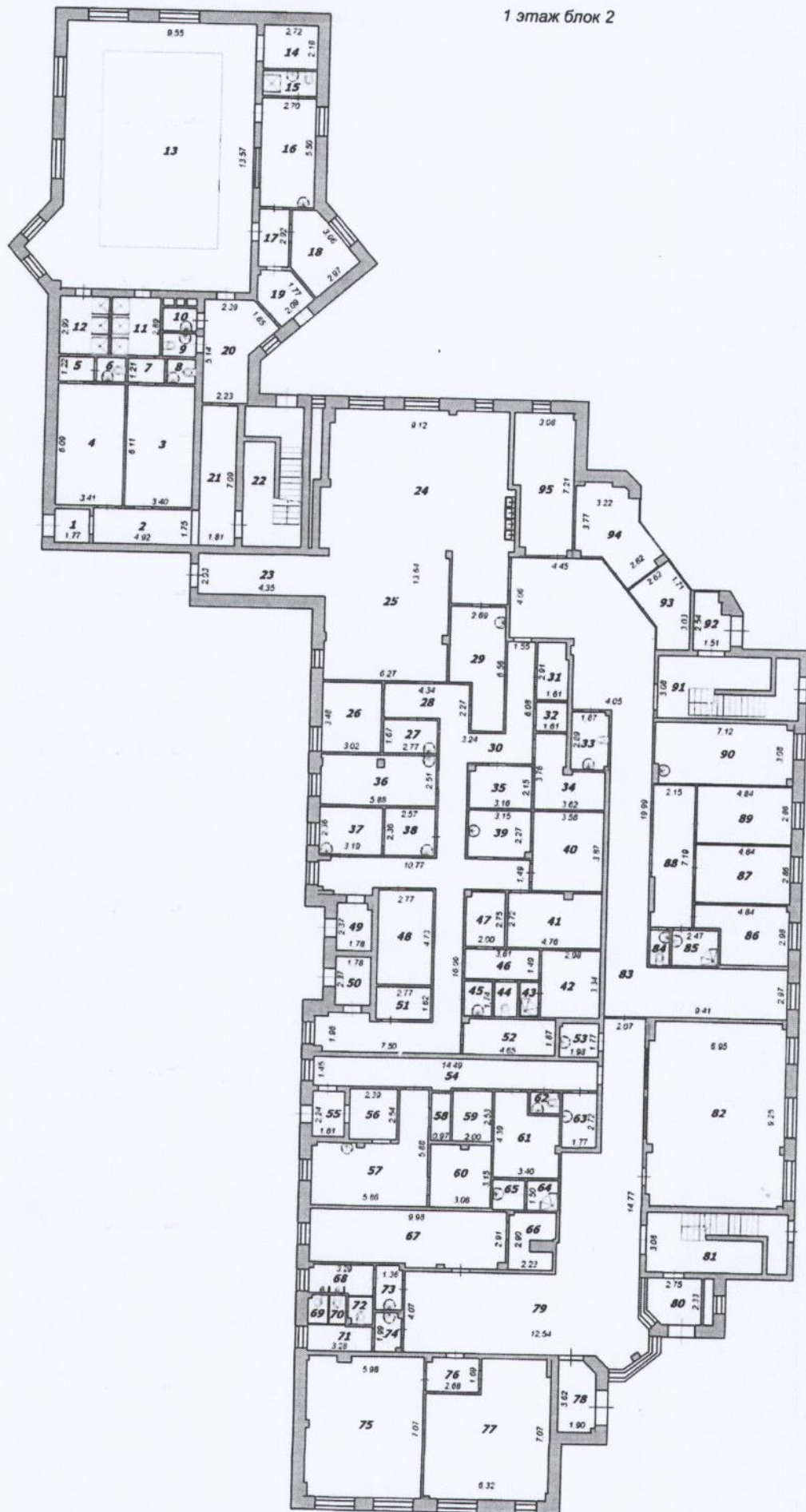
Позтажный план
Подвал блок 2



Масштаб 1:200

Поэтажный план

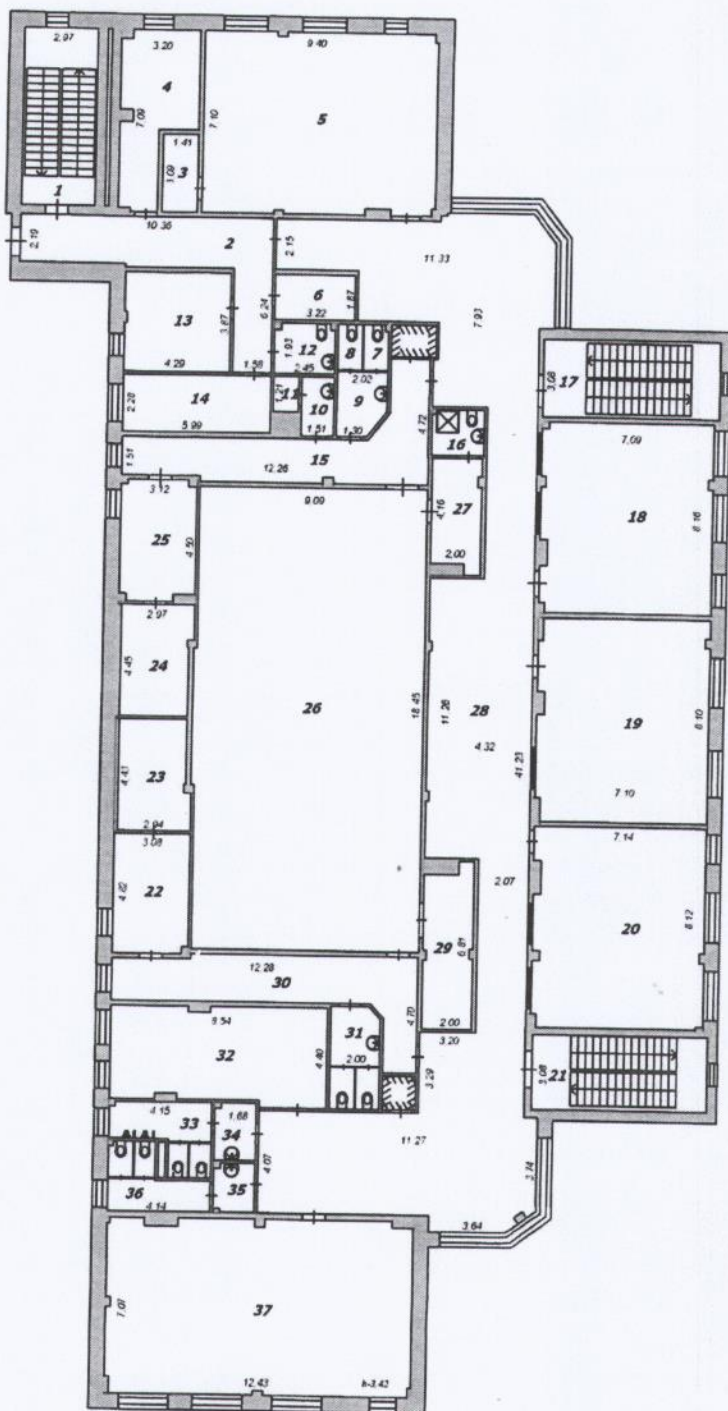
1 этаж блок 2



Масштаб 1:200

Поэтажный план

2 этаж блок 2



Масштаб 1:200

ЭКСПЛИКАЦИЯ

к поэтажному плану здания

блок №1

Детский сад на 80 мест и начальная школа на 80 мест в МКР №2 жилого района "Улитка"
положенного в п.Дубовое, мкр.Улитка

по

Литера	Этаж	№мер по плану здания, комнат, кухни, коридоров и пр.	Назначение частей помещения: жилая комната, кухня и т.п.	Формула подсчета помещений	Общая площадь дома, помещения с балконами и лоджиями	Общая площадь квартиры, помещения без учета неотапливаемых помещений	Высота помещений по внктр. обмеру
1	2	4	5	6	7	8	9
№1	1	1	Спальня		51,2	51,2	
		2	Групповая		54,8	54,8	
		3	Раздевальная		17,4	17,4	
		4	Буфетная		3,9	3,9	
		5	Санузел		2,1	2,1	
		6	Туалетная		9,2	9,2	
		7	Санузел		3,7	3,7	
		8	Санузел		3,7	3,7	
		9	Лестница		21,4	21,4	
		10	Тамбур		4,9	4,9	
		11	Кладовая		7,0	7,0	
		12	Кладовая		4,1	4,1	
		13	Зал		76,0	76,0	
		14	Фойе		63,3	63,3	
		15	Тамбур		5,4	5,4	
		16	Пост охраны		10,9	10,9	
		17	Раздевальная		18,3	18,3	
		18	Групповая		55,0	55,0	

		19	Спальня		47,0	47,0	
		20	Санузел		3,5	3,5	
		21	Санузел		3,6	3,6	
		22	Туалетная		9,3	9,3	
		23	Санузел		2,1	2,1	
		24	Буфетная		3,7	3,7	
		25	Лестница		21,2	21,2	
		26	Помещение для сушки		6,9	6,9	
		27	Санузел		4,9	4,9	
		28	Лифт для продуктов		5,4	5,4	
		29	Тамбур		4,8	4,8	
		30	Переход		31,9	31,9	
			Всего по 1эт.1бл.:		556,6	556,6	
№1	2	1	Спальня		51,0	51,0	
		2	Групповая		55,0	55,0	
		3	Раздевальная		18,1	18,1	
		4	Буфетная		3,9	3,9	
		5	Санузел		2,0	2,0	
		6	Туалетная		9,2	9,2	
		7	Санузел		3,5	3,5	
		8	Санузел		3,6	3,6	
		9	Лестница		21,3	21,3	
		10	Методический кабинет		18,4	18,4	
		11	Кладовая уборочного инвентаря		5,2	5,2	
		12	Кладовая		4,7	4,7	

		13	Хоз.кладовая		4,5	4,5	
		14	Коридор		12,7	12,7	
		15	Кабинет		20,4	20,4	
		16	Кабинет заведующего		16,6	16,6	
		17	Переход		31,8	31,8	
		18	Лифт для продуктов		5,6	5,6	
		19	Санузел		4,8	4,8	
		20	Помещение для сушки		6,9	6,9	
		21	Фойе		74,8	74,8	
		22	Лестница		21,1	21,1	
		23	Туалетная		9,2	9,2	
		24	Санузел		3,7	3,7	
		25	Санузел		3,7	3,7	
		26	Спальня		51,0	51,0	
		27	Групповая		55,1	55,1	
		28	Санузел		2,0	2,0	
		29	Коридор		3,8	3,8	
		30	Раздевальная		18,1	18,1	
			Всего по 2эт.1бл.:		541,7	541,7	
№1	подвал	1	Подвал		409,7	409,7	
		2	Лестница		10,8	10,8	
		3	Подсобное		9,3	9,3	
		4	Форкамера		5,7	5,7	
		5	Венткамера		11,8	11,8	
		6	Электрощитовая		20,0	20,0	

		7	Подсобное		8,9	8,9	
		8	Лестница		10,8	10,8	
		9	Водомерный узел		9,3	9,3	
		10	ИТП		23,9	23,9	
		11	Кладовая		7,0	7,0	
			Всего по подвалу:		527,2	527,2	
			Всего по блоку №1:		1625,5	1625,5	

ЭКСПЛИКАЦИЯ

к поэтажному плану здания блок №2

Школа на 80 мест и начальная школа на 80 мест в МКР №2 жилого района "Улитка"
положенного в п.Дубовое, мкр.Улитка

по

Литера	Этаж	Номер по плану здания, комнат, кухни, коридоров и пр.	Назначение частей помещения: жилая комната, кухня и т.п.	Формула подсчета помещений	Общая площадь дома, помещения с балконами и лоджиями	Общая площадь квартиры, помещения без учета неотапливаемых помещений	Высота помещений по внктр. обмеру
1	2	4	5	6	7	8	9
№2	1	1	Тамбур		2,9	2,9	
		2	Коридор		8,6	8,6	
		3	Раздевалка		20,8	20,8	
		4	Раздевалка		20,8	20,8	
		5	Преддушевая		2,2	2,2	
		6	Санузел		1,8	1,8	
		7	Преддушевая		2,1	2,1	
		8	Санузел		1,8	1,8	
		9	Санузел		2,0	2,0	
		10	Кладовая		2,0	2,0	
		11	Душевая		7,2	7,2	
		12	Душевая		7,2	7,2	
		13	Зал бассейна		135,4	135,4	
		14	Инвентарная		5,9	5,9	
		15	Санузел		3,4	3,4	
		16	Тренерская		14,9	14,9	
		17	Коридор		4,4	4,4	
		18	Лаборатория		8,7	8,7	

		19	Тамбур		5,0	5,0	
		20	Коридор		14,0	14,0	
		21	Коридор		12,8	12,8	
		22	Лестница		20,1	20,1	
		23	Холл		9,0	9,0	
		24	Зал столовой		74,5	74,5	
		25	Горячий цех		39,5	39,5	
		26	Холодный цех		10,5	10,5	
		27	Мойка		4,5	4,5	
		28	Коридор		8,1	8,1	
		29	Мойка		14,8	14,8	
		30	Коридор		60,6	60,6	
		31	Помещение для коммуникаций		4,7	4,7	
		32	Комната электрика		2,4	2,4	
		33	Санузел		5,2	5,2	
		34	Кладовая		9,3	9,3	
		35	Помещение хранения		6,7	6,7	
		36	Мясо-рыбный цех		14,5	14,5	
		37	Цех первичной обработки		7,5	7,5	
		38	Овощной цех		6,1	6,1	
		39	Помещение для обработки		7,1	7,1	
		40	Помещение холодильного оборудования		13,9	13,9	
		41	Кладовая		12,8	12,8	
		42	Помещение персонала		10,0	10,0	
		43	Душевая		1,7	1,7	

		44	Санузел		2,0	2,0	
		45	Кладовая уборочного инвентаря		2,4	2,4	
		46	Коридор		5,7	5,7	
		47	Комната заведующего		5,4	5,4	
		48	Кладовая овощей		13,1	13,1	
		49	Тамбур		4,2	4,2	
		50	Тамбур		4,2	4,2	
		51	Помещение для пищеотходов		4,3	4,3	
		52	Кладовая		8,6	8,6	
		53	Кладовая уборочного инвентаря		3,5	3,5	
		54	Коридор		21,0	21,0	
		55	Тамбур		3,6	3,6	
		56	Кладовая		6,1	6,1	
		57	Постирочная		22,4	22,4	
		58	Помещение для моющих средств		2,3	2,3	
		59	Кладовая		5,1	5,1	
		60	Гладильная		9,6	9,6	
		61	Помещение персонала		12,9	12,9	
		62	Санузел		1,6	1,6	
		63	Кладовая уборочного инвентаря		4,8	4,8	
		64	Душевая		2,3	2,3	
		65	Умывальная		2,5	2,5	
		66	Помещение для коммуникаций		5,6	5,6	
		67	Раздевальная нач.классов		27,6	27,6	
		68	Санузел		4,6	4,6	

		69	Санузел		1,3	1,3	
		70	Санузел		1,3	1,3	
		71	Санузел		4,1	4,1	
		72	Санузел		1,8	1,8	
		73	Умывальная		3,0	3,0	
		74	Умывальная		2,6	2,6	
		75	Спальня		41,8	41,8	
		76	Коридор		4,5	4,5	
		77	Спальня		39,4	39,4	
		78	Тамбур		7,1	7,1	
		79	Рекреация		91,0	91,0	
		80	Тамбур		5,6	5,6	
		81	Лестница		22,1	22,1	
		82	Учебный класс		63,8	63,8	
		83	Коридор		93,2	93,2	
		84	Санузел		1,8	1,8	
		85	Помещение для приготовления дезраствора		4,3	4,3	
		86	Кабинет		11,9	11,9	
		87	Прививочный кабинет		13,8	13,8	
		88	Коридор		15,1	15,1	
		89	Процедурный кабинет		13,8	13,8	
		90	Кабинет врача		21,6	21,6	
		91	Лестница		22,2	22,2	
		92	Тамбур		5,0	5,0	
		93	Тамбур		7,9	7,9	

		94	Пост охраны		15,4	15,4	
		95	Раздевальная		20,7	20,7	
			Всего по 1эт.2бл.:		1348,9	1348,9	
№2	2	1	Лестница		20,1	20,1	
		2	Коридор		28,6	28,6	
		3	Помещение для декорации		4,4	4,4	
		4	Кабинет психолога		16,8	16,8	
		5	Актный зал		66,2	66,2	
		6	Кладовая уборочного инвентаря		6,0	6,0	
		7	Санузел		1,0	1,0	
		8	Санузел		1,0	1,0	
		9	Умывальная		6,7	6,7	
		10	Кладовая уборочного инвентаря		3,7	3,7	
		11	Подсобное		1,0	1,0	
		12	Санузел		4,6	4,6	
		13	Учительская		16,6	16,6	
		14	Кабинет директора		13,7	13,7	
		15	Коридор		25,5	25,5	
		16	Санузел		3,7	3,7	
		17	Лестница		22,2	22,2	
		18	Учебный класс		57,4	57,4	
		19	Учебный класс		56,6	56,6	
		20	Учебный класс		57,3	57,3	
		21	Лестница		22,1	22,1	
		22	Раздевальная		14,8	14,8	


		23	Душевая		12,3	12,3	
		24	Душевая		12,5	12,5	
		25	Раздевальная		14,0	14,0	
		26	Спортивный зал		168,3	168,3	
		27	Тренерская		8,5	8,5	
		28	Коридор		196,7	196,7	
		29	Снарядная		12,6	12,6	
		30	Коридор		25,9	25,9	
		31	Санузел		8,7	8,7	
		32	Библиотека		34,8	34,8	
		33	Санузел		9,0	9,0	
		34	Умывальная		3,7	3,7	
		35	Умывальная		3,2	3,2	
		36	Санузел		7,9	7,9	
		37	Класс продленного дня		86,7	86,7	
			Всего по 2эт.2бл.:		1054,8	1054,8	
№2	подвал	1	Подвал		64,3	64,3	
		2	Помещение водоподготовки		44,4	44,4	
		3	Коридор		27,2	27,2	
		4	Подвал		85,9	85,9	
		5	Водомерный узел		8,6	8,6	
		6	Коридор		10,6	10,6	
		7	Лестница		15,9	15,9	
		8	Коридор		3,5	3,5	
		9	Форкамера		15,3	15,3	

		10	Венткамера		50,1	50,1	
		11	Электрощитовая		15,8	15,8	
		12	Подсобное		7,4	7,4	
		13	Лестница		13,1	13,1	
		14	Подвал		537,5	537,5	
		15	Подвал		293,8	293,8	
		16	ИТП		14,2	14,2	
		17	Водомерный узел		8,5	8,5	
		18	Венткамера		27,9	27,9	
		19	Форкамера		13,3	13,3	
		20	Подсобное		6,5	6,5	
		21	Лестница		13,6	13,6	
			Всего по подвалу:		1277,4	1277,4	
			Всего по блоку №2:		3681,1	3681,1	

Перечень прилагаемых документов:

№№ п.п.	Наименование документа	масштаб	Количество листов	Примечание
1	2	3	4	5
<i>1</i>	<i>Технико-экономические показатели</i>		<i>1</i>	
<i>2</i>	<i>Полэтажный план здания</i>	<i>1:200</i>	<i>6</i>	
<i>3</i>	<i>Экспликация к поэтажному плану здания</i>		<i>11</i>	

Особые отметки:

Кадастровый инженер Залюбовский Д.В.  М.П.